

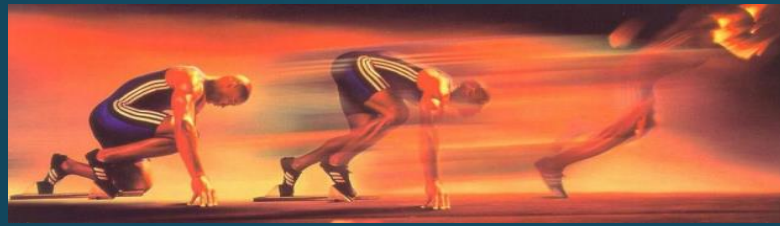


XV Giornata di Aggiornamento

La Partenza nelle gare di Corsa

A cura di:

Gruppo Tecnico di Lavoro Partenze



Team di Partenze

- ❖ **Coordinatore della Giuria di Partenza**
 - ❖ **Giudice di Partenza**
 - ❖ **Giudice di Partenza per il Richiamo**
 - ❖ **Assistenti**
 - ❖ **Arbitro alla Partenza**





Tutti i componenti del **Team** di Partenza, ognuno per il proprio incarico ricevuto, devono lavorare in squadra.



Non ci vogliono solisti in un **Team** di Partenza ma ci vogliono giudici che sappiano lavorare assieme nel rispetto dei ruoli



LA PARTENZA - Regola 16 RT

- La partenza è uno dei gesti tecnici nel mondo dell'atletica leggera dove gli atleti danno il via ad una gara di corsa.
- Le gare di corsa si suddividono in gare «No Stadia» e in gare «Stadia» outdoor e indoor.
- Ogni gara di corsa deve prendere avvio dopo che il Giudice di Partenza ha pronunciato il relativo comando e ha sparato un colpo di pistola che permetta agli atleti di ricevere il suono per l'avvio della corsa.
- Nelle gare «No Stadia» il comando pronunciato dal Giudice di Partenza è unico «**Ai vostri posti**», mentre nelle gare «Stadia» il comando nelle gare fino ai 400m compresa la staffetta 4x400 è duplice «**Ai vostri posti**» seguito dal «**Pronti**». Nelle gare di corsa oltre i 400m il comando è unico «**Ai vostri posti**».
- Per tutte le gare di corsa l'avvio deve essere dato solo quando è stata accertata visivamente l'immobilità degli atleti.



GIUDICE DI PARTENZA E GIUDICE DI PARTENZA PER IL RICHIAMO



GIUDICE DI PARTENZA E GIUDICE DI PARTENZA PER IL RICHIAMO REGOLA 22 RC

Il Giudice di Partenza, la cui primaria responsabilità è di garantire una partenza giusta ed equa per tutti i concorrenti, avrà l'intero controllo dei concorrenti sui blocchi di partenza.

È necessario tenere in considerazione la Regola 18.3 RC nell'interpretazione di questa Regola e della Regola 16 RT, perché in effetti è sia il *Giudice di Partenza che l'Arbitro alla Partenza* che possono stabilire se una partenza è corretta.

D'altra parte un Giudice di Partenza per il Richiamo non ha tale potere e mentre può richiamare una partenza, non può agire unilateralmente da quel momento in poi e deve semplicemente riferire le sue osservazioni al Giudice di Partenza.



Posizioni del Giudice di Partenza e del Giudice di Partenza per il Richiamo

Il **Giudice di Partenza** si deve posizionare in modo che tutti i concorrenti si trovino in un **angolo visuale ristretto**.

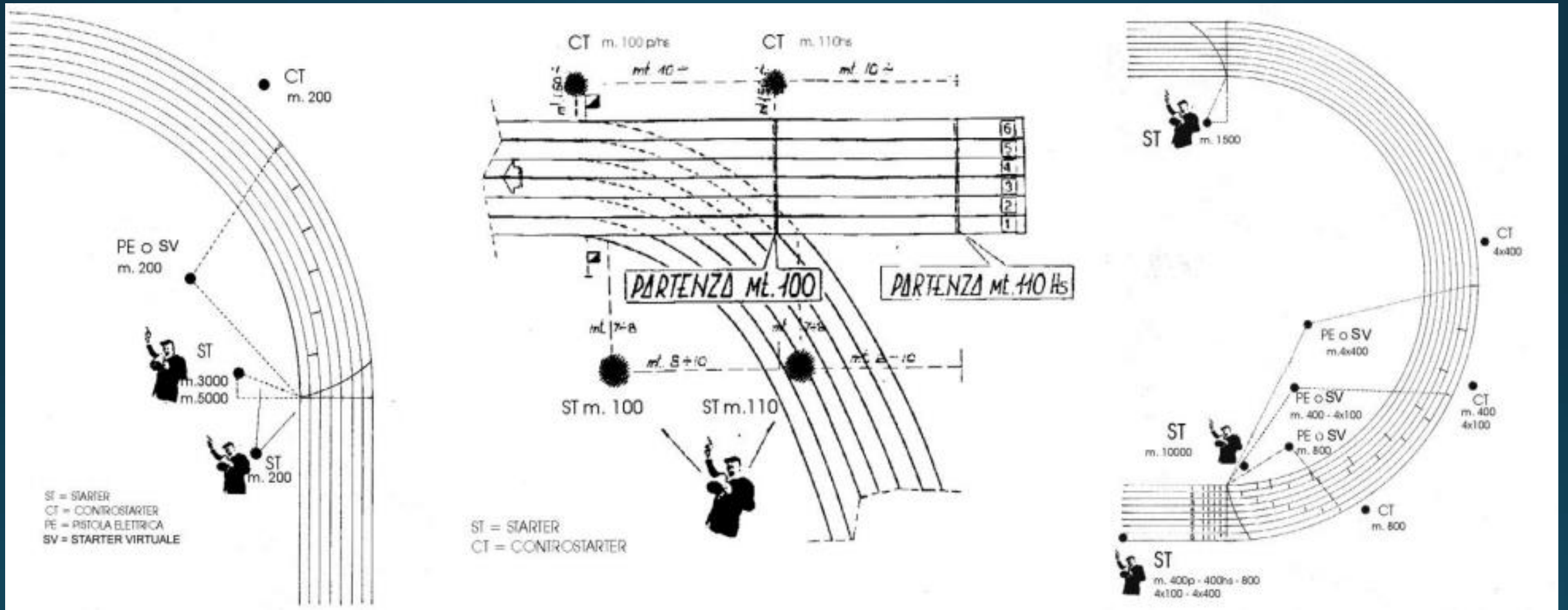
Per le gare con partenza dai blocchi è necessario che egli si collochi in modo da verificare la corretta posizione degli atleti al “Pronti” prima del colpo di pistola.

Quando nelle gare con partenza scalare, non sono utilizzati gli altoparlanti, il **Giudice di Partenza** si deve posizionare in modo che la **distanza** tra lui ed ogni concorrente **sia approssimativamente la stessa**.

Quando il Giudice di Partenza non si può posizionare come indicato, la pistola deve essere posizionata in modo adeguato (procedura Starter Virtuale).



Posizioni del Giudice di Partenza e del Giudice di Partenza per il Richiamo



Regola 15 RT - BLOCCHI DI PARTENZA

Devono essere usati per la partenza di tutte le gare di corsa fino a 400m comprese le staffette 4x100, 4x200, 4x400 e staffetta Mista.

In presenza del Sistema Informativo Partenze, particolare attenzione va rivolta alla posizione dei piedi sulle piastre dei blocchi.



LA PARTENZA



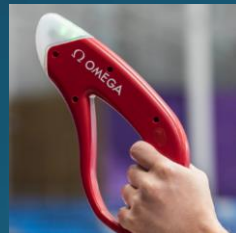
COMANDI

Nelle corse fino ai 400m inclusi, (comprese 4x100mt, 4x200mt, Staffetta Mista e 4x400mt) i comandi saranno con partenze dai blocchi :

“AI VOSTRI POSTI”



“PRONTI”



COMANDI

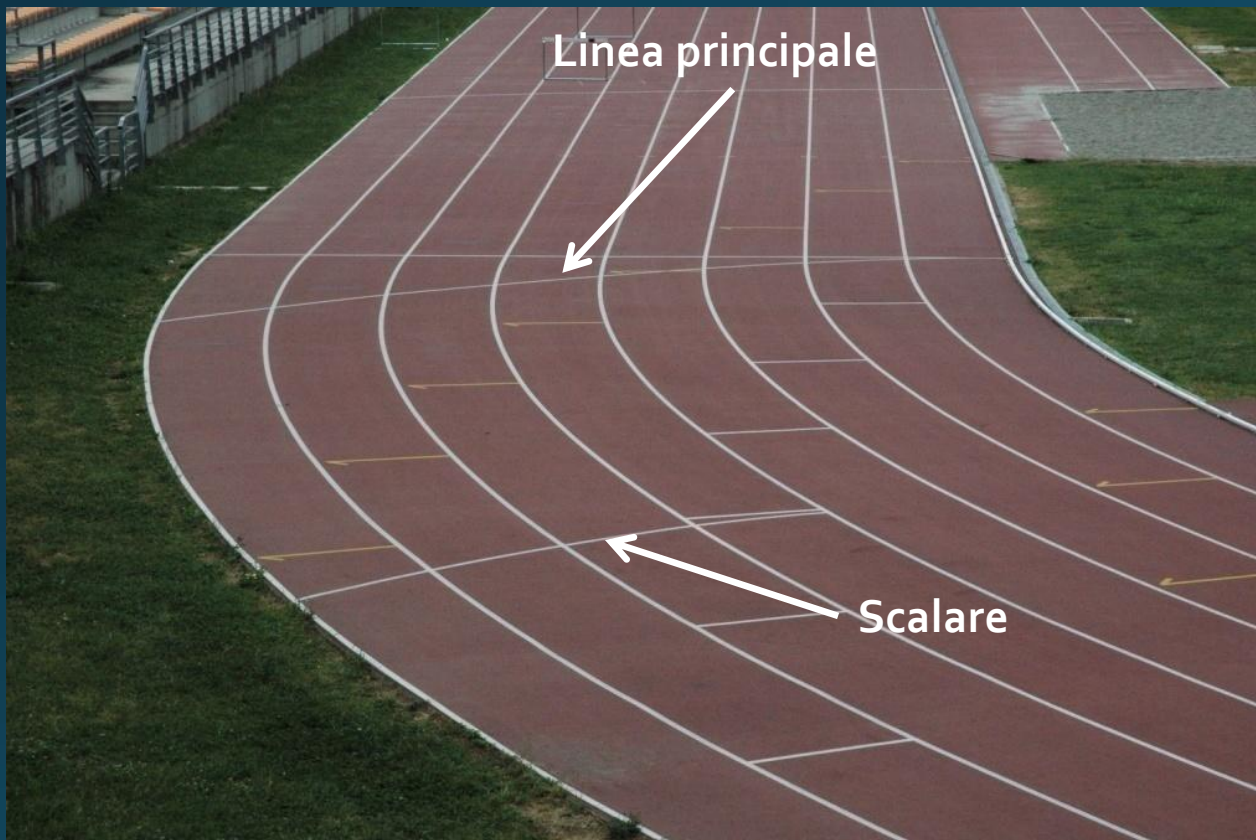
nelle corse oltre i 400 mt il comando dello starter sarà:

“AI VOSTRI POSTI”

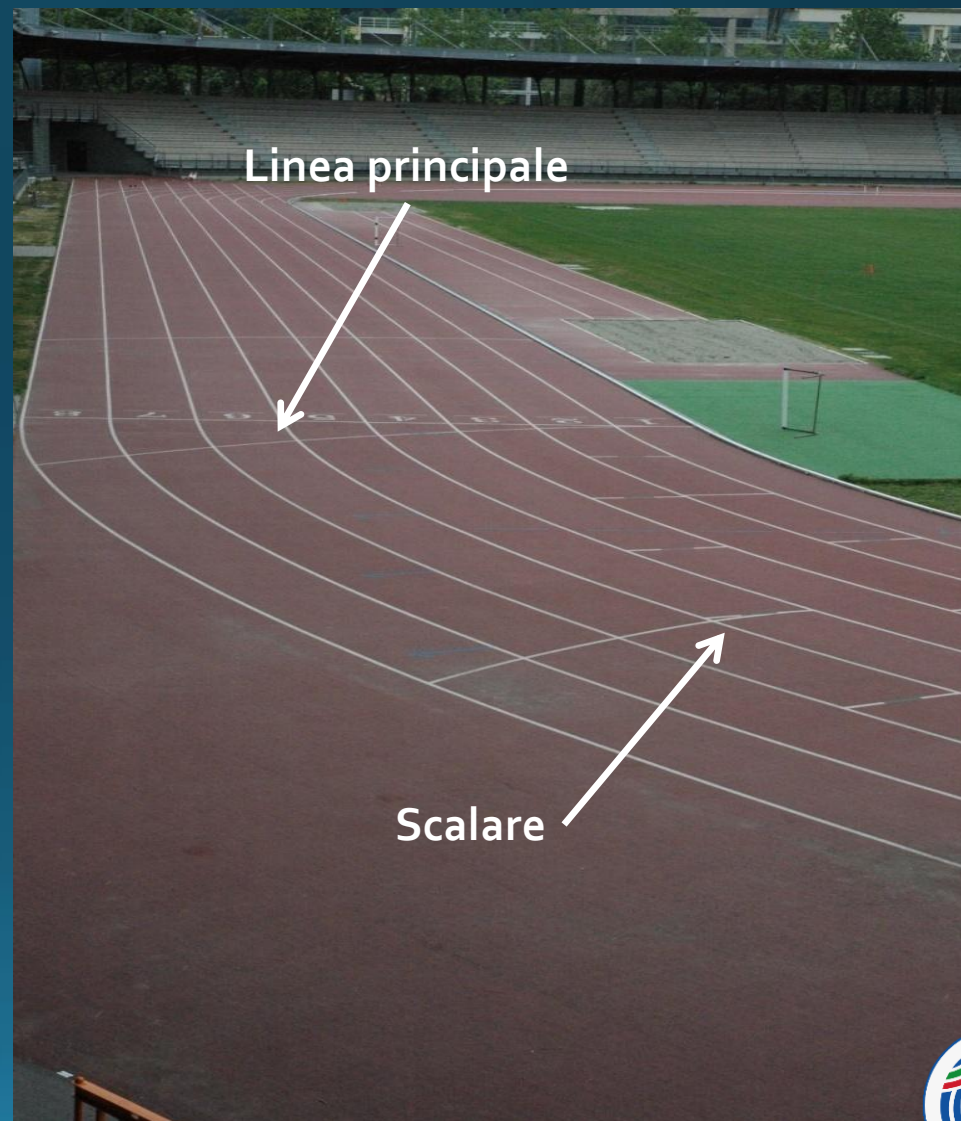


La partenza degli 800 m. avviene in corsia e quindi dai rispettivi scalari. Le gare da 1000 m. ed oltre, in presenza di un folto numero di partecipanti (oltre 12), possono essere divisi in due gruppi (65% - 35%) con partenza da due linee scalate.

Scalari per partenze mt 1000 - 3000 - 5000

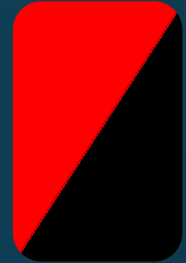


Scalari partenza mt 2000 - 10000

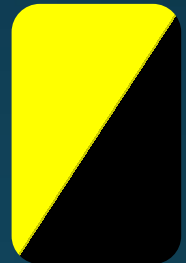


LA FALSA PARTENZA

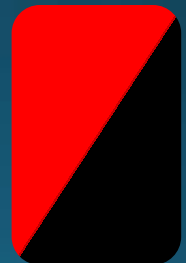
16.8- Eccetto che nelle Prove Multiple **ogni atleta responsabile di una falsa partenza sarà squalificato.**

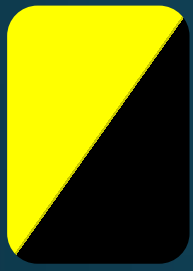


Nelle Prove Multiple, **qualsiasi atleta responsabile di una falsa partenza sarà ammonito.** Solo una falsa partenza per gara deve essere consentita senza la squalifica dell'atleta/i responsabile della falsa partenza.



Qualsiasi atleta, che effettui un'ulteriore falsa partenza nella gara, **sarà squalificato** (vedi Regola 39.8.3 RT).





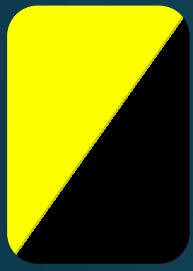
LA FALSA PARTENZA



La Partenza nelle categorie Promozionali

- Per le gare di corsa delle categorie Promozionali – **Esordienti, Ragazzi e Cadetti** – si continua ad applicare la regola in vigore al 31.12.2002 e cioè un atleta **sarà squalificato solo se lui stesso commette due false partenze.**
- Nelle gare di corsa inerenti le **prove multiple**, un atleta sarà squalificato **solo se lui stesso commette tre false partenze.**
- Per le categorie Promozionali **Esordienti e Ragazzi** (quando non gareggiano insieme alle categorie superiori) **non è obbligatorio l'uso dei blocchi di partenza** (salvo diverse disposizioni Regionali) **o il contatto delle mani con il terreno**, nelle gare fino a 400m compresi (incluse le prime frazioni delle staffette).





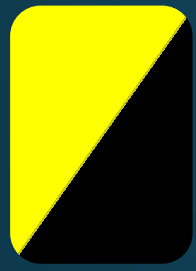
LA FALSA PARTENZA



La Partenza nella categoria Master

- Per le gare della categoria **Master**, si continua ad applicare la norma in vigore al 31.12.2002 e cioè un atleta **sarà squalificato solo se lui stesso commette due false partenze.**
- Nelle gare di corsa inerenti le **prove multiple**, un atleta sarà squalificato **solo se lui stesso commette tre false partenze.**
- Per la categoria **Master** (quando non gareggiano insieme alla categoria assoluta), **non è obbligatorio l'uso dei blocchi di partenza o il contatto delle mani con il terreno**, nelle gare fino ai 400m compresi (incluse le prime frazioni delle staffette).





LA FALSA PARTENZA



La Partenza nelle manifestazioni Studentesche

- Per le **manifestazioni studentesche**, se non diversamente previsto dagli specifici regolamenti, si stabilisce quanto segue:
- *Scuole secondarie di 1° grado*: un atleta sarà **squalificato** solo se lui stesso commette **due false partenze**.
- *Scuole secondarie di 2° grado*: ogni atleta che commette **una falsa partenza** sarà **squalificato**.

I risultati ottenuti non potranno essere omologati ai fini delle graduatorie federali U18, se sono stati stabiliti in difformità con il RTI.





Guardiamo delle partenze



XV Giornata di Aggiornamento

La Partenza nelle gare di Corsa *Partenza 1*

A cura di:

Gruppo Tecnico di Lavoro Partenze

**GRAZIE
PER
L'ATTENZIONE**

