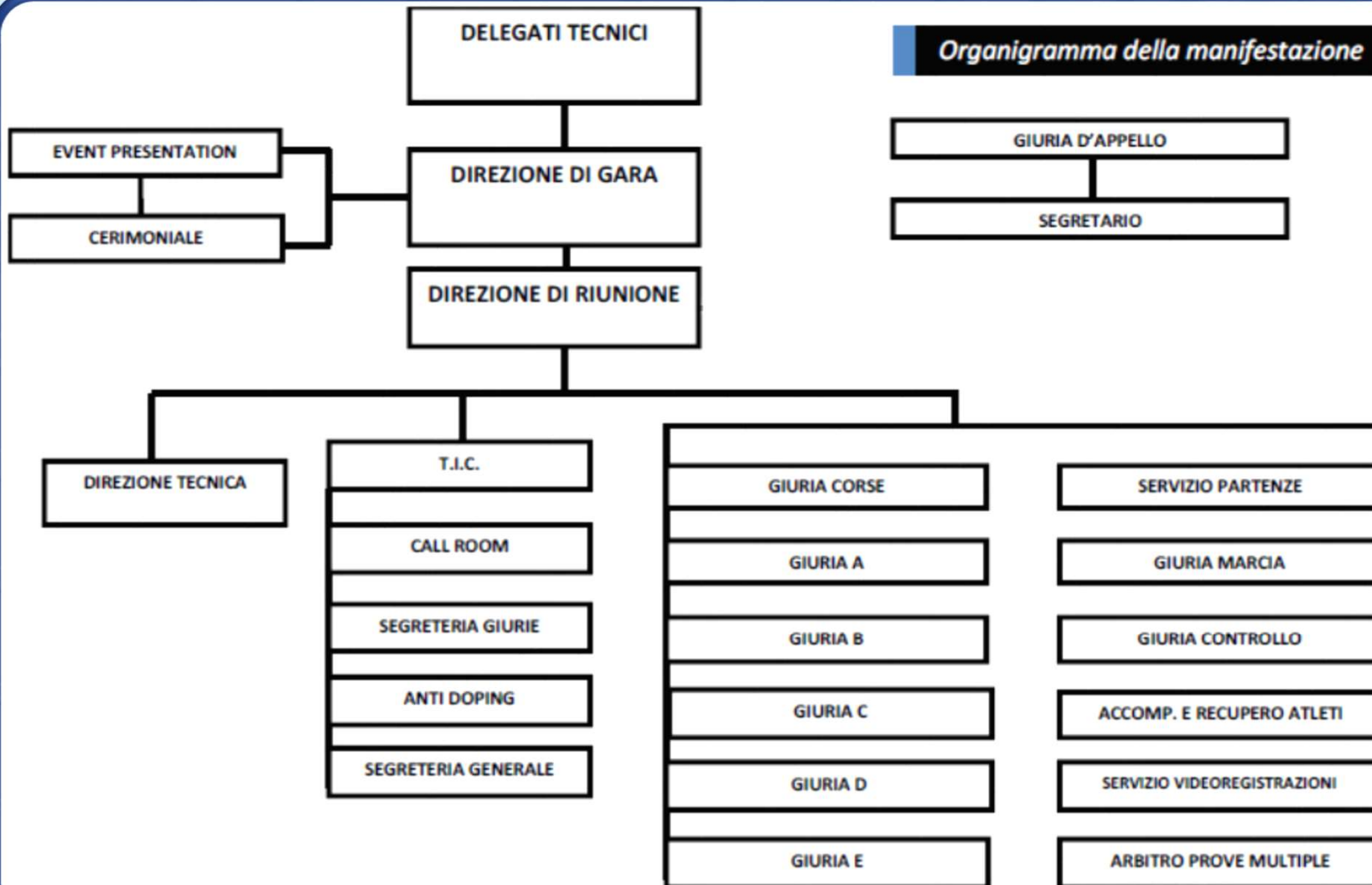


I RUOLI GGG NELLE MANIFESTAZIONI DI ATLETICA LEGGERA

A CURA DI ANGELA TRIVARELLI

Organigramma della manifestazione



IL DELEGATO TECNICO

- REG.112
- CURA GLI ASPETTI TECNICO-ORGANIZZATIVI.
- HA LA RESPONSABILITÀ DI GARANTIRE CHE TUTTE LE DISPOSIZIONI TECNICHE SIANO CONFORMI ALLE REGOLE TECNICHE DELLA IAAF.

IL DELEGATO TECNICO

PRIMA:

- CONTATTA GLI ORGANIZZATORI E FA LE PRIME OSSERVAZIONI
- ORGANIZZA IL SOPRALLUOGO DELL'IMPIANTO
- STILA, VALUTA O MODIFICA L'ORARIO GARE
- DETERMINA I CRITERI PER BATTERIE O PASSAGGI DI TURNO
- VERIFICA I SERVIZI (FINISH, SEGRETERIA, CALL ROOM, SPOGLIATOI, CERIMONIALE, ECC...)
- CONTROLLA LE ISCRIZIONI
- PREDISPONE SERIE, BATTERIE, GRUPPI, PROGRESSIONI SALTI IN ELEVAZIONE

IL DELEGATO TECNICO

DURANTE E DOPO:

- PRESIEDE LA RIUNIONE TECNICA
- VERIFICA L'OPERATO DI DG E DR
- INCONTRA ARBITRI E CAPI SERVIZIO
- CONTROLLA IL CORRETTO SVOLGIMENTO DELLA MANIFESTAZIONE
- COLLABORA CON LE ALTRE COMPONENTI
- COMPILA I RAPPORTI 20A/20B

IL DIRETTORE DI GARA

- REG.121
- PIANIFICA L'ORGANIZZAZIONE TECNICA DI UNA COMPETIZIONE IN COLLABORAZIONE CON IL DLT
- DIRIGE L'INTERAZIONE TRA TUTTI I PARTECIPANTI ALLA COMPETIZIONE
- RESTA IN CONTATTO CON TUTTI I CAPISERVIZIO E GLI ARBITRI
- COLLABORA DIRETTAMENTE CON L'EVENT PRESENTATION
- PORRA' PARTICOLARE ATTENZIONE NELLA CURA DELL'IMMAGINE DELLA MANIFESTAZIONE
- PORRA' PARTICOLARE ATTENZIONE ALLE TEMPISTICHE DELLE SINGOLE GARE ED AI MOVIMENTI IN CAMPO

IL DIRETTORE DI RIUNIONE

- REG.122
- CURA GLI ASPETTI GESTIONALI
- E' IL RESPONSABILE DEL REGOLARE SVOLGIMENTO DELLA MANIFESTAZIONE ED IN PARTICOLARE DI TUTTO CIÒ CHE SI SVOLGE SUL TERRENO DI GARA:
- HA LA PIENA GESTIONE DI TUTTE LE GIURIE E DI TUTTI I GIUDICI PRESENTI;
- IMPARTISCE PRECISE DISPOSIZIONI AI SUOI COLLABORATORI, ANCHE TRAMITE LA REDAZIONE DI UN DISPOSITIVO TECNICO PER I GIUDICI, CON LE INDICAZIONI PER IL REGOLARE SVOLGIMENTO DELLA MANIFESTAZIONE;

IL DIRETTORE DI RIUNIONE

- STABILISCE IL PIANO DI PRODUZIONE E GESTIONE DEI FOGLI GARA;
- CONTROLLA IL LAVORO DEI SINGOLI SERVIZI (CALL ROOM, ANTIDOPING, ARBITRI, SEGRETERIA, DIREZIONE TECNICA, ECC...);
- VERIFICA IL CORRETTO FUNZIONAMENTO E POSIZIONAMENTO DELLA STRUMENTAZIONE TECNICA (COLLEGAMENTI, INFORMATICA, SEGNALATORI, FINISH, MISURATORI, ANEMOMETRI,...)
- GARANTISCE IL RISPETTO DEGLI ORARI E L'ORDINE IN CAMPO;

IL DIRETTORE DI RIUNIONE

- IN ASSENZA DEL DLT ASSUME TUTTE LE SUE FUNZIONI TECNICO-ORGANIZZATIVE E SVOLGE I MEDESIMI COMPITI
- IN ASSENZA DEL DG CONCORDA LE MODALITÀ PER LA PRESENTAZIONE DEGLI ATLETI, PER IL CERIMONIALE, LE MODALITÀ DI INTERVENTO DEGLI ANNUNCIATORI.

LA GIURIA DI APPELLO

- REG.119
- SI OCCUPA DI TUTTI I RECLAMI E DI OGNI QUESTIONE LE VENGA SOTTOPOSTA DURANTE LA MANIFESTAZIONE.
- SVOLGE UNA FUNZIONE DI CONTROLLO PER EVITARE OGNI CONTESTAZIONE.

LA DIREZIONE TECNICA

- REG.1 23
- VERIFICA STRUTTURE ED ATTREZZATURE
- E' IL RESPONSABILE DELLA RISPONDENZA DELLE ATTREZZATURE ALLE REGOLE IAAF;
- PREPARA IL CAMPO DI GARA ED ASSICURA CHE PISTA E PEDANE SIANO CONFORMI ALLE REGOLE IAAF;
- È RESPONSABILE DELLA MOVIMENTAZIONE DELLE ATTREZZATURE

IL TIC

- REG.132
- IL SUO COMPITO PRINCIPALE È QUELLO DI ASSICURARE UN'AGEVOLE COMUNICAZIONE TRA ORGANIZZATORI, TECNICI, SOCIETÀ, DELEGATI TECNICI E LE ALTRE COMPONENTI DELLA MANIFESTAZIONE.
- REFERENTI DEL TIC SONO IL DG ED IL DLT.
- COMPITI DEI GIUDICI ADDETTI A TALE SERVIZIO SONO:
 - ✓ DARE INFORMAZIONI AI PARTECIPANTI SULLA MANIFESTAZIONE,
 - ✓ DISTRIBUIRE PETTORALI,
 - ✓ RACCOGLIERE LE CONFERME ED I RITIRI DEGLI ATLETI, LA COMPOSIZIONE DELLE STAFFETTE,

IL TIC

- ✓ FORNIRE ED AGGIORNARE ORARI GARA, START LIST, MODALITÀ DI PASSAGGIO DEI TURNI, QUALIFICAZIONI, RISULTATI, ECC...
- ✓ RACCOGLIERE ATTREZZI PERSONALI PRIMA DELLA GARA E RESTITUIRLI DOPO LA GARA,
- ✓ RESTITUIRE IL MATERIALE CONFISCATO IN CALL ROOM,
- ✓ RICEVERE RECLAMI DA FAR PERVENIRE ALLA GIURIA D'APPELLO E PROVVEDERE ALLA NOTIFICA DELLA RISPOSTA,
- ✓ PREDISPORRE I MODULI PER I RECORD CON TUTTA LA DOCUMENTAZIONE NECESSARIA.

LA SEGRETERIA GENERALE

- REG.132
- RACCOGLIE I RISULTATI COMPLETI DALLE VARIE COMPONENTI E, DOPO I NECESSARI CONTROLLI, TRASMETTE I DATI ALLO SPEAKER E ALLA DIREZIONE DI GARA.

LA CAMERA D'APPELLO

- REG.136
- E' LA ZONA DOVE GLI ATLETI TRANSITANO E DOVE VENGONO SVOLTI TUTTI I CONTROLLI PREVISTI PER QUEL TIPO DI MANIFESTAZIONE E DA DOVE GLI ATLETI VENGONO INDIRIZZATI ALLA ZONA DOVE SI SVOLGE LA LORO GARA.
- I CONTROLLI DA SVOLGERE SONO: PRESENZA DELL'ATLETA NELLA START LIST, PETTORALI, BORSE, MAGLIE, SCARPE, PUBBLICITÀ, MATERIALE VIETATO.
- LE FIGURE DELLA CAMERA D'APPELLO SONO: ARBITRO, PRIMO GIUDICE, ADDETTI.

LA CAMERA D'APPELLO

- L'ARBITRO HA IL COMPITO DI FAR RISPETTARE LE REGOLE.

QUALUNQUE PROBLEMA SORGA ALL'INTERNO DELLA CAMERA D'APPELLO VIENE RISOLTO DALL'ARBITRO ED È LUI CHE HA IL POTERE DECISIONALE SULLE SCELTE DA PRENDERE; HA GIURISDIZIONE DALLA ZONA DI RISCALDAMENTO, DURANTE IL TRANSITO IN CAMERA D'APPELLO E FINO AL MOMENTO DELLA CONSEGNA DEGLI ATLETI NEL LUOGO DI SVOLGIMENTO DELLA GARA.

- IL PRIMO GIUDICE DEVE CONTROLLARE CHE GLI ATLETI GIUNGANO ALLA CAMERA D'APPELLO DALLA ZONA DI RISCALDAMENTO NELL'ORARIO PREVISTO E CHE NE ESCANO IN PERFETTO ORARIO, TENENDOSI IN STRETTO CONTATTO CON IL DR.

IL DELEGATO ANTIDOPING

- REG.114
- E' IL RESPONSABILE DEL SERVIZIO E GARANTE DEL RISPETTO DELLE NORME.
- A CONFERMA DEL SERVIZIO CONTATTA IL DLT ED IL RESPONSABILE DEL LOC.
- CONTROLLA I LOCALI, CONOSCE I GIUDICI ADDETTI, SI PRESENTA AI MEDICI E LI ACCOMPAGNA, PRESENZIA ALLA PROCEDURA RELATIVA AI CONTROLLI, PREDISPONE I MODULI, ASSEGNA I SERVIZI AGLI ADDETTI, PRESIDIA I LOCALI FINO ALL'ARRIVO DEGLI ATLETI, COORDINA L'ENTRATA DEGLI ATLETI E SI ASSICURA CHE ABBIANO FIRMATO I MODULI ALL'ARRIVO E ALL'USCITA DEL CONTROLLO.
- COMPILA IL MODULO RIEPILOGATIVO AL TERMINE DEI CONTROLLI.

L'ARBITRO

- REG.1 25
- E' RESPONSABILE DEL RISPETTO DELLE REGOLE, COMPRESI I REGOLAMENTI DI GARA, E DECIDONO IN MERITO A QUALUNQUE PROBLEMA SORGA DURANTE LA COMPETIZIONE.
- HA LA RESPONSABILITÀ OGGETTIVA SUL FUNZIONAMENTO DELLA SUA GIURIA;
- HA IL COMPITO DI VERIFICARE CHE TUTTO SIA PREDISPOSTO PER LO SVOLGIMENTO DELLA GARA;
- HA IL COMPITO DI REDIMERE OGNI CONTROVERSIA, COMPRESI I RECLAMI, SORGA NELL'AMBITO DELLA GARA CHE LUI CONTROLLA;

L'ARBITRO

- HA IL COMPITO DI SIGLARE I RISULTATI FINALI, DOPO AVER ESPLETATO I NECESSARI CONTROLLI;
- DEVE GARANTIRE IL RISPETTO E L'APPLICAZIONE DELLE REGOLE DELLA COMPETIZIONE;
- NEI CASI IN CUI SI VERIFICHINO CIRCOSTANZE TALI DA IMPORRE DI RIPETERE LA GARA, HA LA FACOLTÀ DI ANNULLARE LA STESSA O PARTE DI ESSA DECIDENDO SULL'EVENTUALE RIPETIZIONE;
- HA LA FACOLTÀ DI AMMONIRE O DI ESCLUDERE DALLA GARA QUALSIASI CONCORRENTE RESPONSABILE DI CONDOTTA SCORRETTA.

L'ARBITRO

- NELLE MANIFESTAZIONI DI ATLETICA LEGGERA VENGONO DESIGNATI ARBITRI PER: CAMERA D'APPELLO, CORSE, CONCORSI, PROVE MULTIPLE, PARTENZA, VIDEOREGISTRAZIONI.

L'ARBITRO PER PROVE MULTIPLE

- REG.1 25.8
- HA LA GIURISDIZIONE IN MERITO ALLO SVOLGIMENTO DELLE GARE DI PROVE MULTIPLE;
- HA UGUALMENTE TUTTA LA GIURISDIZIONE SULLA CONDUZIONE DELLE GARE INDIVIDUALI FACENTI PARTE DELLE GARE DI PROVE MULTIPLE.

L'ARBITRO ALLE VIDEOREGISTRAZIONI

- REG. 125.1
- DEVE OPERARE DA UNA SALA DI CONTROLLO VIDEO, DOVREBBE CONSULTARE E DEVE ESSERE IN COMUNICAZIONE CON GLI ALTRI ARBITRI.
- DURANTE LE GARE INTERVIENE:
 - ✓ SE OSSERVA UN'INFRAZIONE E L'ARBITRO DELLA GARA NON LA VEDE,
 - ✓ QUANDO UN ATLETA/SQUADRA FA UN RECLAMO E L'INFRAZIONE NON È STATA OSSERVATA DALL'ARBITRO DELLA GARA O ALTRO GIUDICE PREPOSTO,
 - ✓ QUANDO L'INFRAZIONE È IDENTIFICATA DALL'ARBITRO ALLE VR E DALL'ARBITRO DELLA GARA, MA QUEST'ULTIMO NON HA CHIARA L'EVOLUZIONE DEI FATTI.

IL CAPO SERVIZIO AI CONTROLLI

- REG.1 27
- SEGNALA ALL'ARBITRO ALLE CORSE FORME DI ASSISTENZA VIETATE, INFRAZIONI O DANNEGGIAMENTI IN PISTA, ABBANDONI, INVASIONI DI CORSIA, SENZA PERÒ PRENDERE DECISIONI DEFINITIVE.

IL COORDINATORE DI PARTENZA

- REG.1 29
- ASSEGNA GLI INCARICHI AI GIUDICI DI PARTENZA,
- SVOLGE FUNZIONE DI COLLEGAMENTO TRA LO STAFF TECNICO DEGLI ADDETTI AL CRONOMETRAGGIO ED I GIUDICI,
- RACCOGLIE TUTTA LA DOCUMENTAZIONE PRODOTTA DURANTE LE PROCEDURE DI PARTENZA, INCLUSI I TEMPI DI REAZIONE,
- SI ASSICURA DEL RISPETTO DELLA REGOLA SULLA FALSA PARTENZA.

IL PRIMO GIUDICE

- REG.126
- ASSEGNA I RUOLI AI SINGOLI GIUDICI NELL'AMBITO DELLA GIURIA;
- COORDINA TUTTE LE ATTIVITÀ DELLA GIURIA STESSA;
- HA LA RESPONSABILITÀ DI STILARE LE CLASSIFICHE E DI GIUDICARE LA VALIDITÀ DI OGNI SINGOLO TENTATIVO NEI CONCORSI;
- SI COORDINA OPERATIVAMENTE CON LE ALTRE COMPONENTI DELLA GIURIA.

IL PRIMO GIUDICE AL FOTOFINISH

- REG.118-128-165-167
- FORNISCE UN APPORTO CONSISTENTE NELLA LETTURA DELLE IMMAGINI;
- ASSICURA CHE LE REGOLE CONCERNENTI IL FOTOFINISH SIANO CORRETTAMENTE INTERPRETATE ED APPLICATE;
- COORDINA E SUPERVISIONA TUTTE LE OPERAZIONI, PRIMA, DURANTE E DOPO LA COMPETIZIONE.

IL PRIMO GIUDICE AL FOTOFINISH

PRIMA DELLA GARA:

- SOPRALLUOGO DELL'IMPIANTO,
- CONTATTI CON LA SOCIETÀ DI TIMING,
- IDENTIFICAZIONE TELECAMERA UFFICIALE,
- ACCORGIMENTI PER LA MASSIMA QUALITÀ DELL'IMMAGINE,
- MODALITÀ DI UFFICIALIZZAZIONE DEL RISULTATO,
- POSIZIONAMENTO E VERIFICA DI TELECAMERE AGGIUNTIVE,

IL PRIMO GIUDICE AL FOTOFINISH

- COORDINAMENTO CON LA GIURIA PARTENZA E GIURIA CORSE,
- MARCATURA LINEA D'ARRIVO,
- IN COLLABORAZIONE CON GIUDICE DI PARTENZA E ARBITRO ALLE CORSE EFFETTUERÀ IL CONTROLLO DEL PUNTO ZERO PRIMA DELLA SESSIONE DI GARA.

IL PRIMO GIUDICE AL FOTOFINISH

DURANTE LA GARA:

- SOVRINTENDE LO SVOLGIMENTO DELLE GARE,
- SOVRINTENDE LE OPERAZIONI DEL PUNTO ZERO E LA SUA CONSEGNA AL DLT,
- CONTROLLA CHE LE TELECAMERE SIANO SINCRONIZZATE,
- VERIFICA IL CONTEGGIO DEI GIRI E LA CORRETTA RILEVAZIONE DI TUTTI GLI ATLETI,

IL PRIMO GIUDICE AL FOTOFINISH

- UFFICIALIZZA E VERIFICA L'ORDINE DI ARRIVO,
- GESTISCE E RISPONDE AI RECLAMI DI SUA COMPETENZA,
- SI OCCUPA DI TUTTE LE PROCEDURE PER L'OMOLOGAZIONE DEI PRIMATI,
- REGISTRA RITIRATI O NON PARTITI DURANTE LA GARA.