

Le immagini fotografiche sono state scattate nel medesimo tratto del percorso e precisamente:

- nella 20 km. Uomini fra il 12° ed il 14° km.**
- nella 20 km. Donne fra il 5° e l'8° km.**
- nella 50 km. Uomini fra il 20° ed il 25° km.**

Trattandosi di azioni della durata di 4/5 metri, credo possano essere d'aiuto ai tecnici per confrontare le diverse tecniche e i diversi stili degli atleti(e).

Non vogliono assolutamente avere nessuna valenza di giudizio.

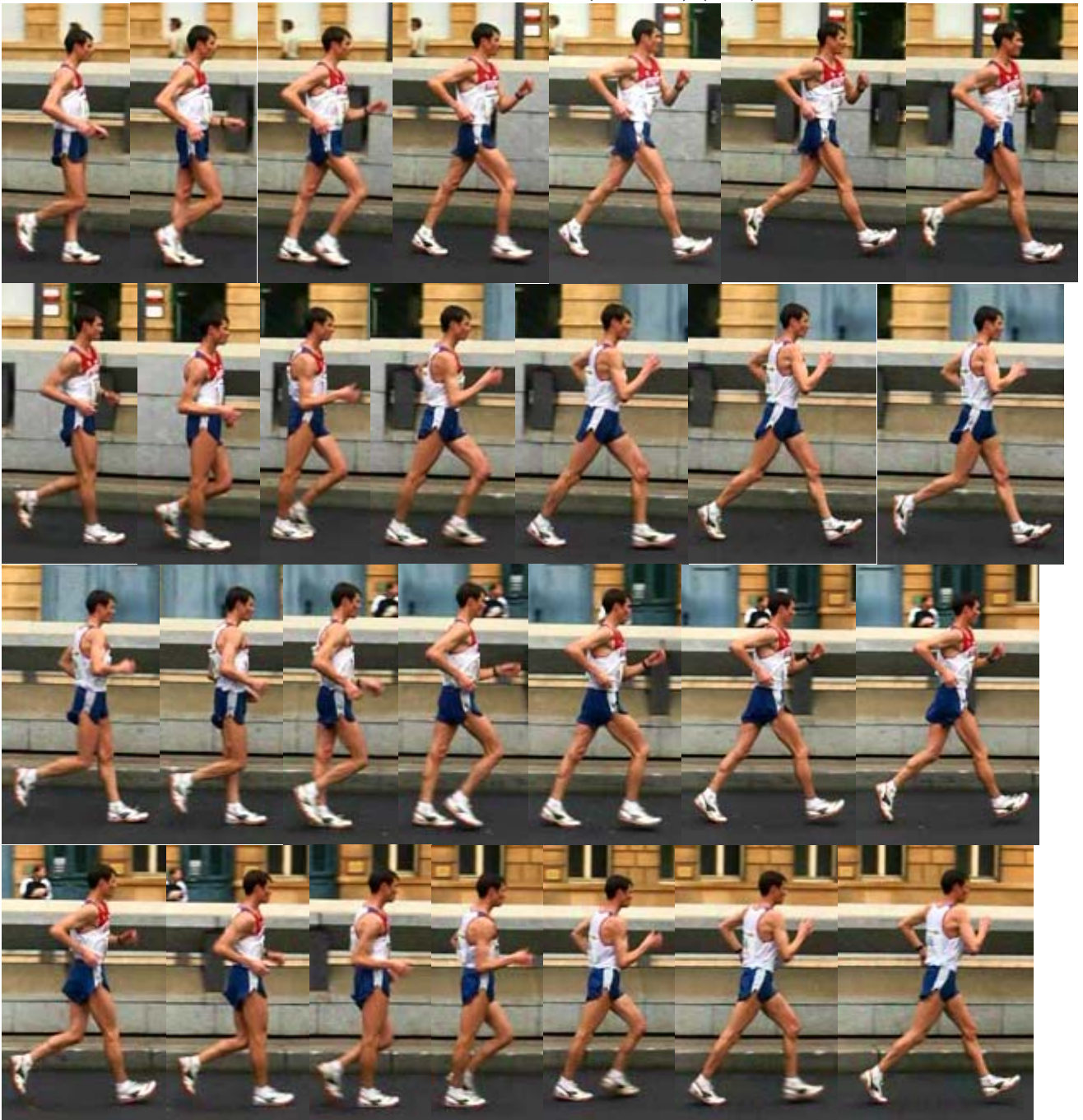
E' indiscutibile che la valutazione dell'atleta scaturisce sulla totalità del percorso e dall'analisi dei giudici che devono prendere le loro decisioni senza l'aiuto di alcun strumento tecnologico.

COPPA EUROPA METZ

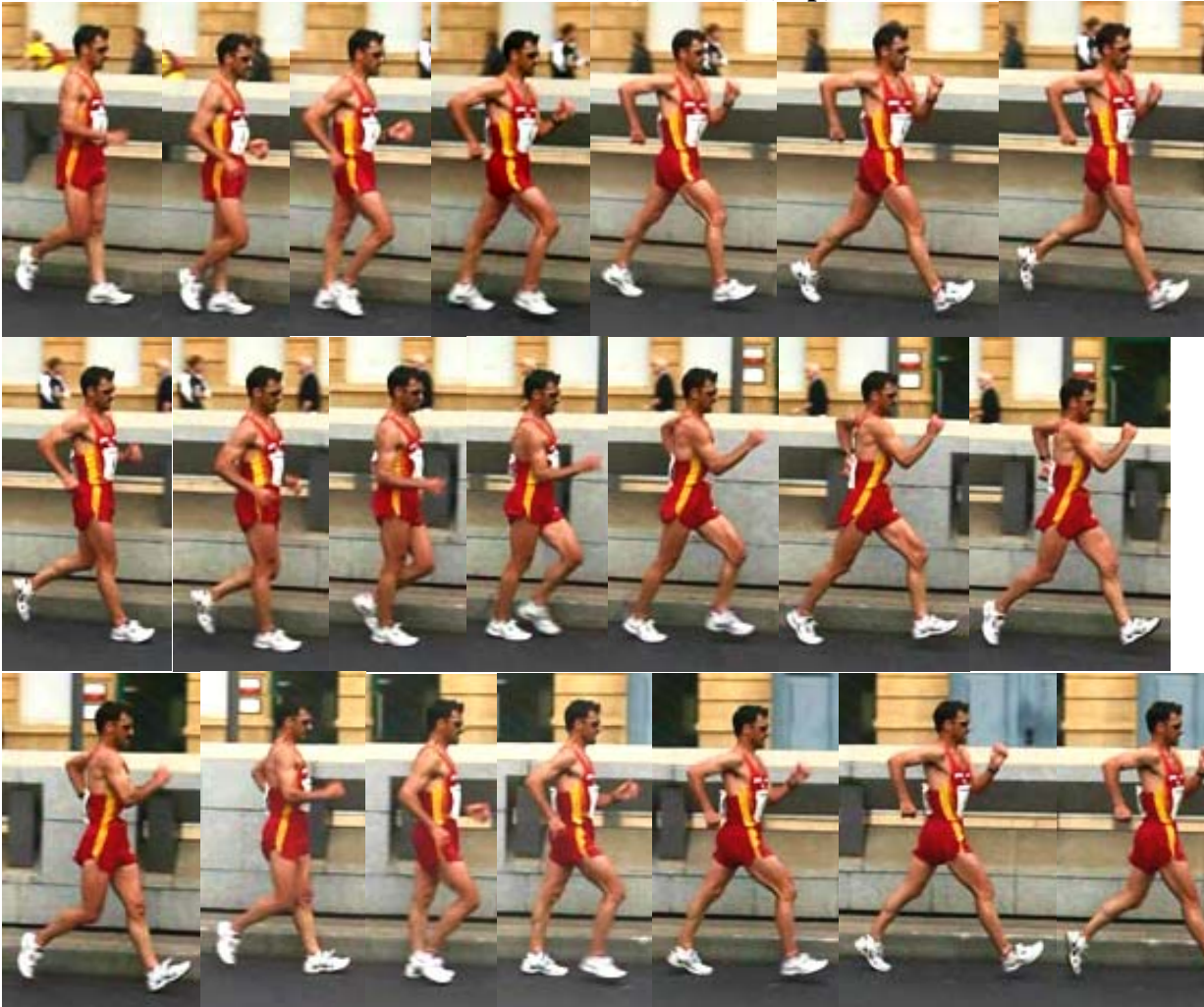
24 MAGGIO 2009

50 KM. UOMINI

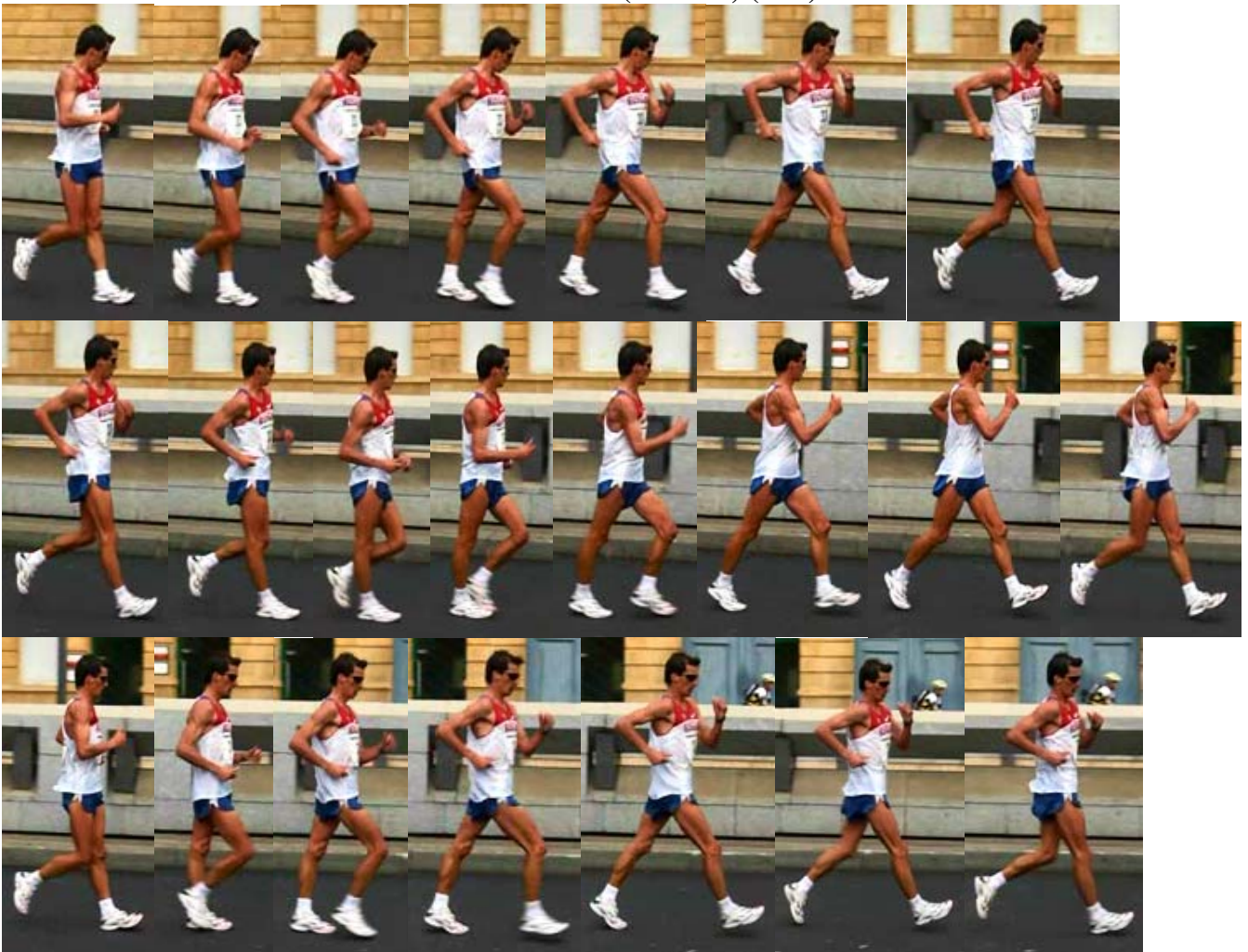
1° = NIZHEGORODOV (3h42:47) (Rus)



2° = GARCIA (3h46:27) (Esp)



3° = ANDRONOV (3h49:09) (Rus)



4° BAKULIN (3h52:38) (Rus)



5° = ODRIOZOLA (3h53:31) (Esp)



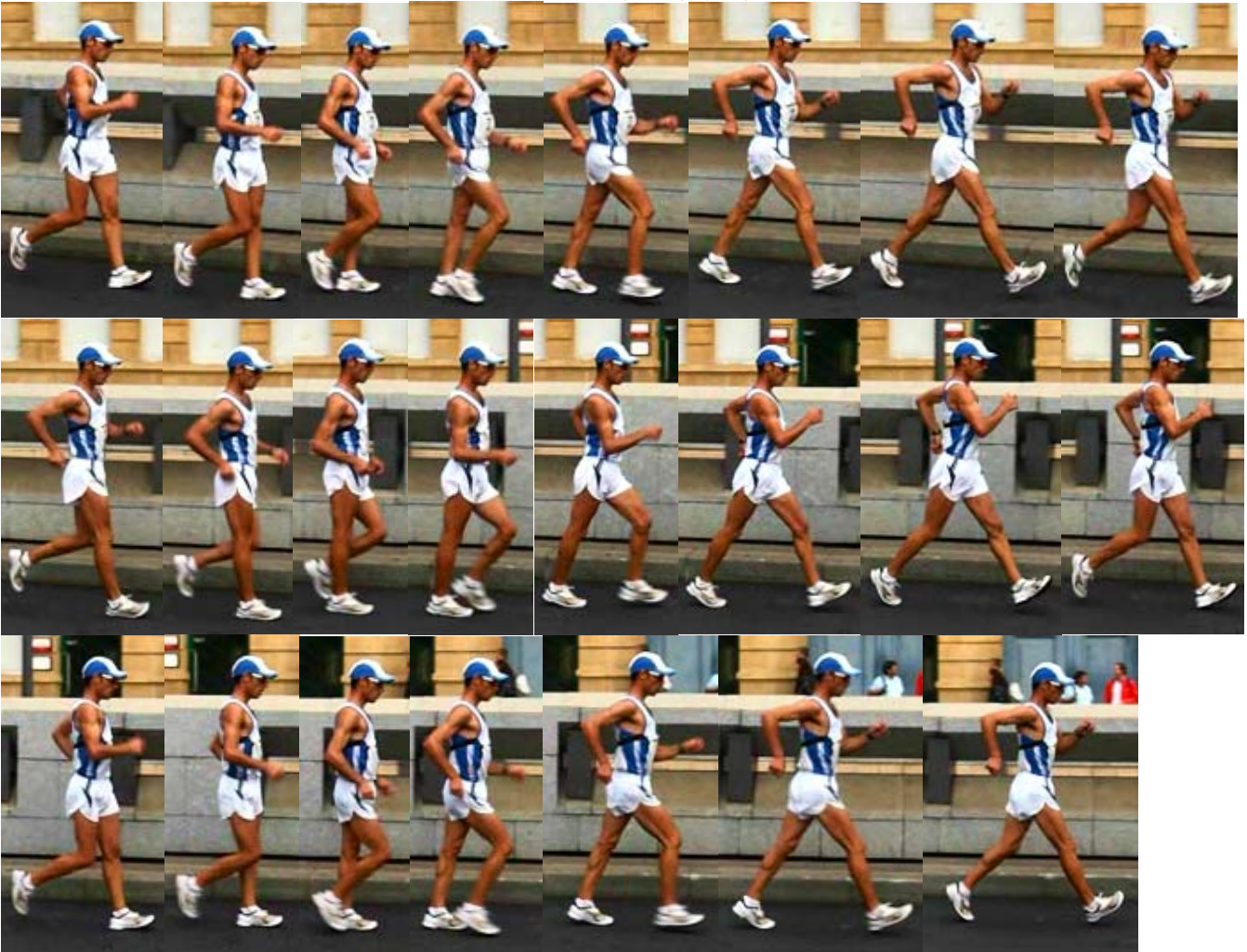
8° = DE LUCA (3h54:35) (Ita)



11° = CAFAGNA (4h01:47) (Ita)



PRIVITERA (Dnf.) (Ita)



19° = D'ONOFRIO (4h12:27) (Ita)

