

Le immagini fotografiche sono state scattate nel medesimo tratto del percorso e precisamente:

- nella 20 km. Uomini fra il 12° ed il 14° km.**
- nella 20 km. Donne fra il 5° e l'8° km.**
- nella 50 km. Uomini fra il 20° ed il 25° km.**

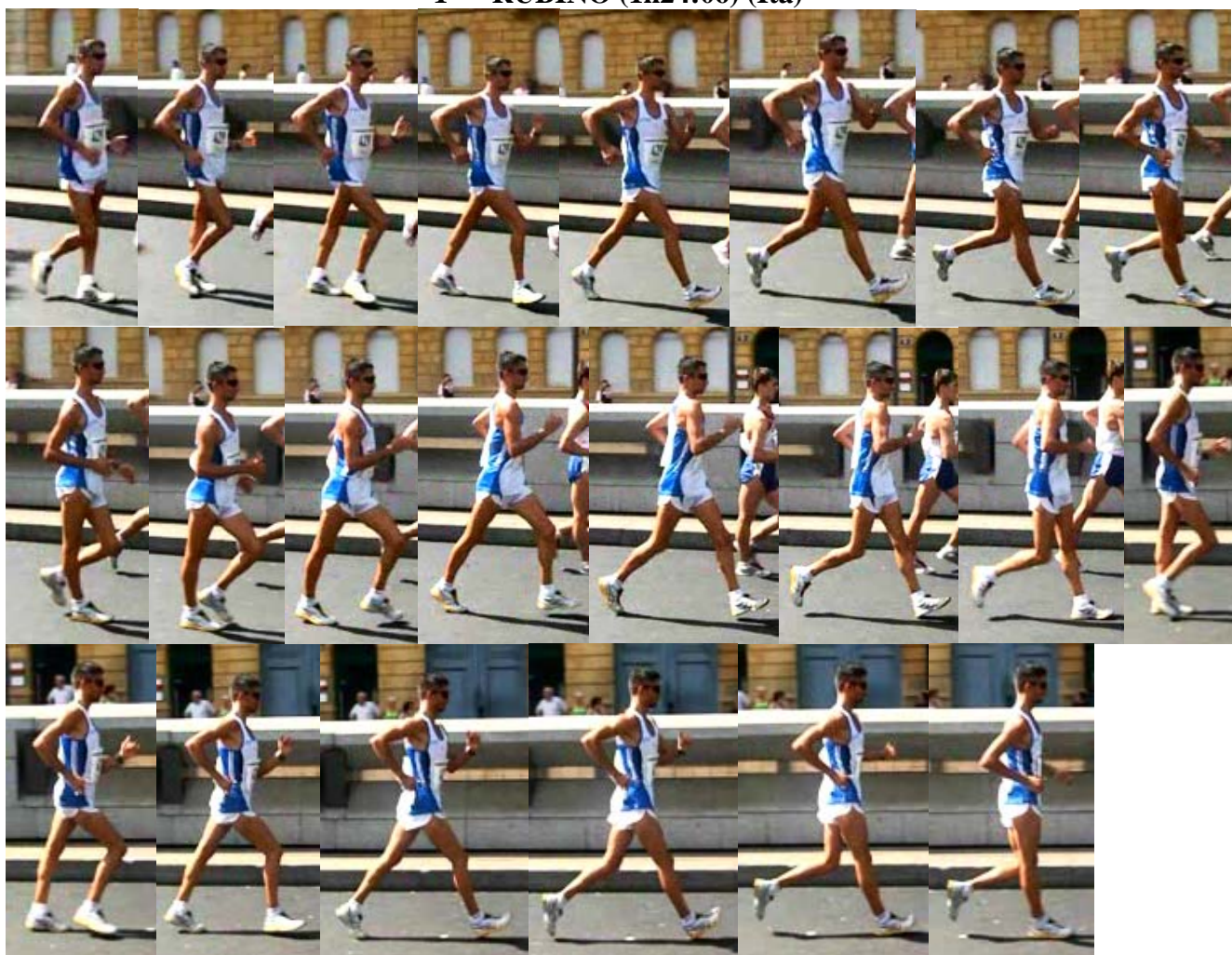
Trattandosi di azioni della durata di 4/5 metri, credo possano essere d'aiuto ai tecnici per confrontare le diverse tecniche e i diversi stili degli atleti(e).

Non vogliono assolutamente avere nessuna valenza di giudizio.

E' indiscutibile che la valutazione dell'atleta scaturisce sulla totalità del percorso e dall'analisi dei giudici che devono prendere le loro decisioni senza l'aiuto di alcun strumento tecnologico.

COPPA EUROPA - METZ
20 KM. UOMINI

1° = RUBINO (1h24:06) (Ita)



2° = BRUGNETTI (1h24:54) (Ita)



3° = NKOULOUKIDI (1h25:09) (Ita)



4° = HEFFERNAN (1h25:21) (Irl)



5° = TROFIMOV (1h25:50) (Rus)



6° = MOLINA (1h25:58) (Esp)



8° = DINIZ (1h26:59)



RUZAVIN

