

La Manifestazione di Atletica Leggera

Ruoli e aspetti gestionali



Articolazione di una manifestazione

ORGANIZZATIVO

Direzione di Riunione **Uto**

Direzione Tecnica

Responsabile dell'ordine

Camera d'Appello

Servizi ausiliari

Delegato Tecnico

Direttore di Gara

Direttore di Riunione

Annunciatore

Segreteria

Misuratore Ufficiale

Servizio Medico

Anemometrista

Cerimoniale

Addetto Stampa

Antidoping

DECISIONALE

Giuria d'Appello

Arbitri

Cronometristi

1° Giudici (corse, PH, concorsi)

TECNICO-OPERATIVO

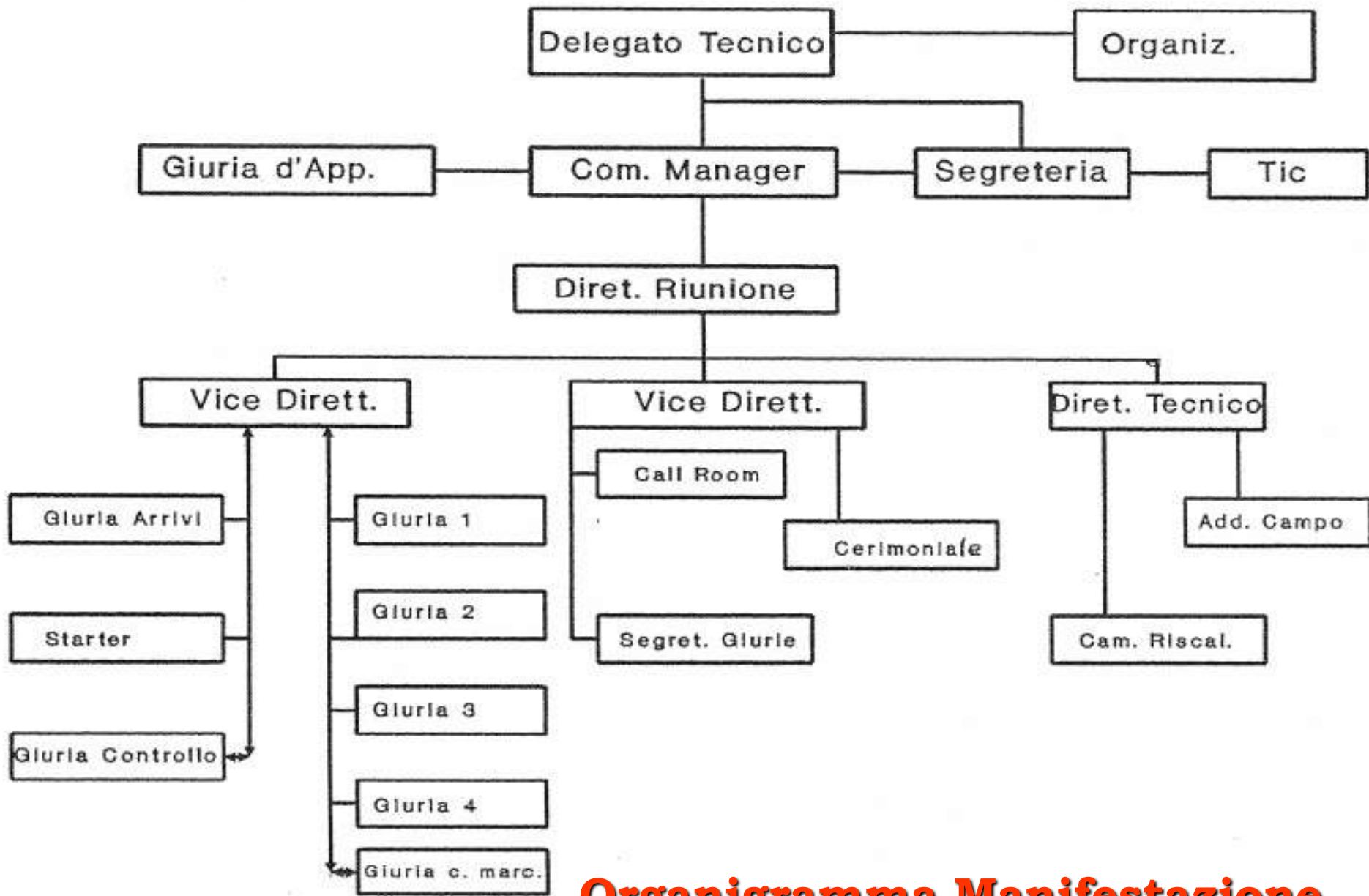
Giudici alle Misurazioni Elettroniche

Giudici per le varie giurie

Giudici del Servizio Partenze

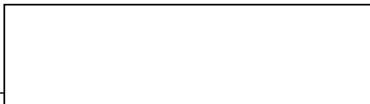
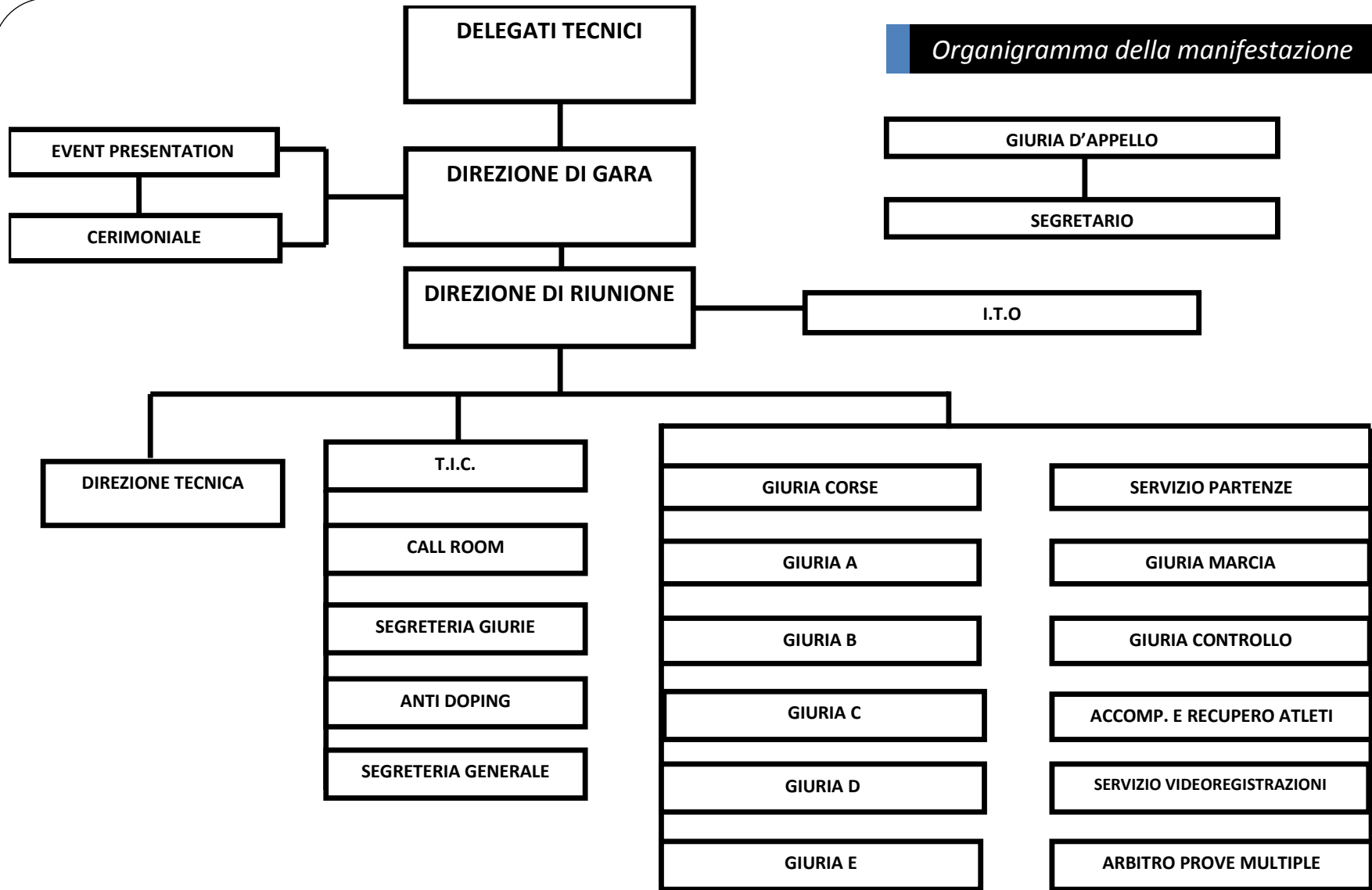
Giudici Marcia

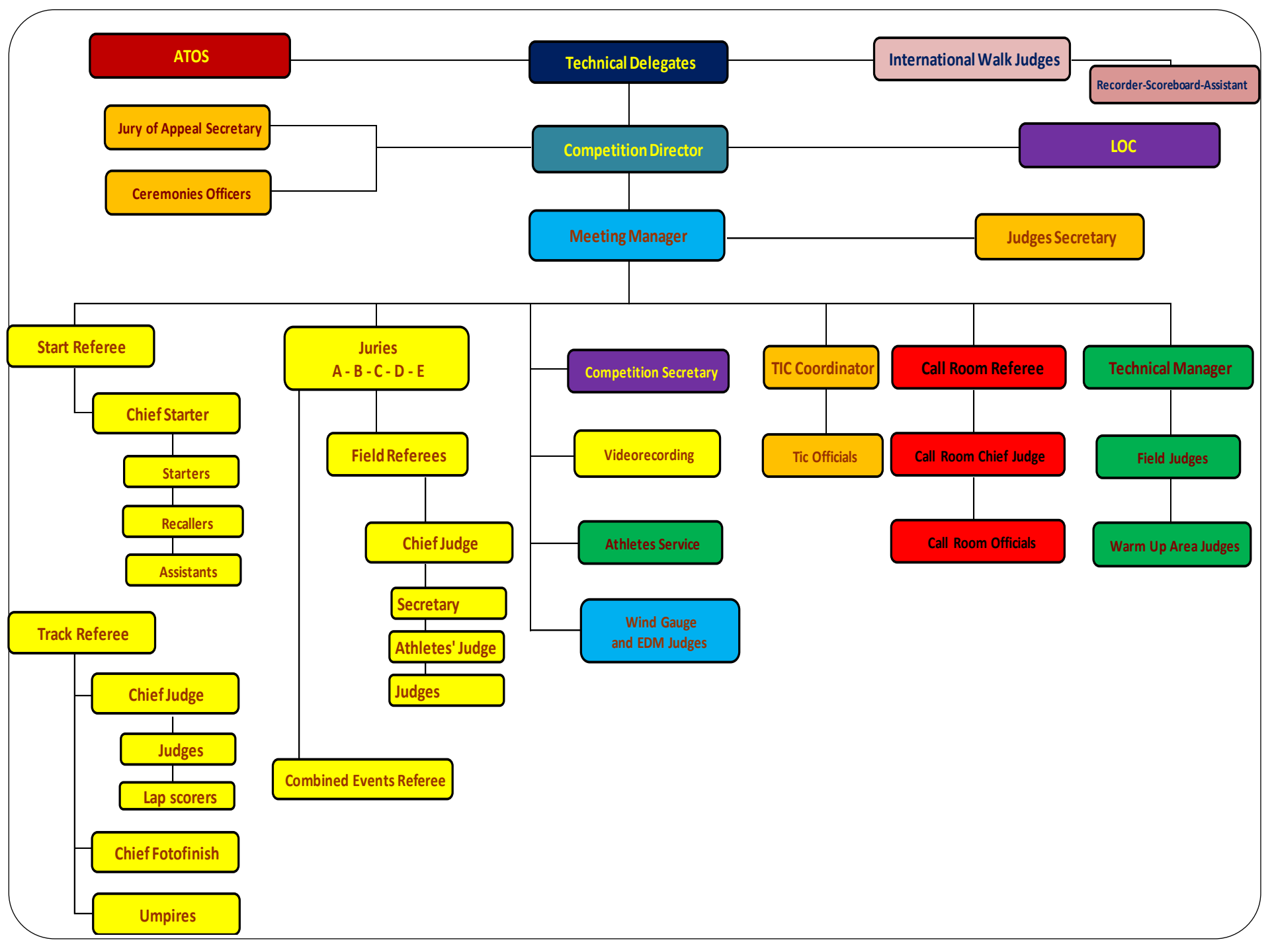
Giudici per i controlli



Organigramma Manifestazione

Organigramma della manifestazione





Preparazione manifestazione

Delegato Tecnico > Aspetti tecnico-organizzativi

Direttore di Riunione > Aspetti gestionali

Direttore Tecnico > Verifica strutture e
attrezzatura

Delegato Tecnico

Prima

- Contatti con organizzatori e osservazioni
- Sopralluogo impianto
- Stila, valuta o modifica orario gare
- Determina criteri per batterie o passaggi di turno
- Verifica dei servizi (finish, segreteria, call room, spogliatoi, cerimoniale, speaker, etc.)

Immediatamente prima

- Verifica soluzione problemi da parte dell'organizzatore
- Controllo iscrizioni
- Predisposizione serie, batterie, gruppi
- Progressioni per salti in elevazione
- Presiede riunione tecnica

Durante e dopo

- Verifica operato Direttore di Gara e Riunione
- Incontro arbitri e capiservizio
- Controllo corretto svolgimento manifestazione
- Decide in via eccezionale su rinvio o annullamento manifestazione
- Collabora con altre componenti
- Compila il rapporto con proprie valutazioni e proposte

Direttore di Riunione

- Responsabile regolare svolgimento manifestazione
- Piena gestione delle giurie e di tutti i giudici presenti
- Stabilisce il piano di produzione e gestione dei fogli gara
- Controlla l'adempimento tempestivo delle incombenze affidate ai singoli servizi (call room, antidoping, arbitri, segreteria, direzione tecnica, etc.)
- In assenza del Delegato Tecnico, assume tutte le sue funzioni tecnico-organizzative e svolge i medesimi compiti, opportunamente adeguati al livello della manifestazione (in osservanza alle ultime indicazioni del gruppo GGG italiano)
- In assenza del Direttore di Gara, concorda le modalità per la presentazione degli atleti, per il cerimoniale e l'intervento degli annunciatori

Direttore Tecnico

Verifica rispondenza delle attrezzature
alle regole IAAF

Preparazione campo di gara

Movimentazione attrezzature

Giuria d'appello

Si occupa di tutti i reclami e di ogni questione che venga sottoposta durante la manifestazione

Funzione di controllo per evitare ogni contestazione

Compilazione modello 20

Altre figure

Arbitro Camera d'appello > Supervisiona il passaggio degli atleti dal campo di riscaldamento a quello di gara agli orari stabiliti, eseguendo i necessari controlli. Ha giurisdizione dalla prima chiamata in Camera d'Appello sino al luogo di svolgimento della gara.

Segretario generale > Raccoglie i risultati completi dalle varie componenti; dopo i necessari controlli trasmette i dati allo speaker e alla direzione di riunione secondo modalità prima concordate.

Responsabile dell'ordine > Ha il controllo del campo e non deve permettere ai non autorizzati l'accesso in campo

Annunciatore > E' responsabile della trasmissione di tutte le informazioni ai presenti. I risultati andranno annunciati nel minor tempo possibile. Gli annunciatori vengono coordinati dall'Event Presentation manager.

L'arbitro

- Responsabile rispetto regole e deve decidere in merito a qualunque problema sorga durante la gara
- Controlla tutti i risultati finali e prende una decisione su eventuali controversie
- Decide su ogni reclamo o obiezione riguardante la conduzione della gara
- Egli deve avere l'autorità di ammonire o escludere dalla competizione ogni atleta responsabile di comportamento antisportivo o improprio. Le ammonizioni devono essere comunicate mostrando all'atleta un cartellino giallo, le esclusioni mostrando un cartellino rosso. Le ammonizioni e le esclusioni devono essere riportate sui risultati della relativa gara (novità 2008)
- Nei casi in cui si verificano circostanze tali da imporre di ripetere gara ha facoltà di annullare la stessa o parte di essa decidendo sulla eventuale ripetizione.
- L' Arbitro nominato per sorvegliare le partenze ha la qualifica di Arbitro alle partenze. (novità 2008)

I giudici (particolarità)

Primo giudice > Coordina l'operato dei giudici di ciascuna gara, assegnando i compiti nel caso in cui non sia stato fatto preventivamente dall'organo preposto. E' previsto anche il Primo giudice della Camera d'Appello.

Giudici di controllo > Assistono l'arbitro segnalando eventuali irregolarità ma senza prendere decisioni definitive

Giudici al photofinish > Hanno il compito di registrare i tempi sotto il controllo di un coordinatore

Anemometrista > E' responsabile della corretta sistemazione dello strumento e della registrazione del vento secondo le regole del R.T.I.

Il giudice alle misurazioni > Prende conoscenza delle apparecchiature, effettua i necessari controlli per la messa in funzione e effettua la registrazione delle distanze per i salti e i lanci.