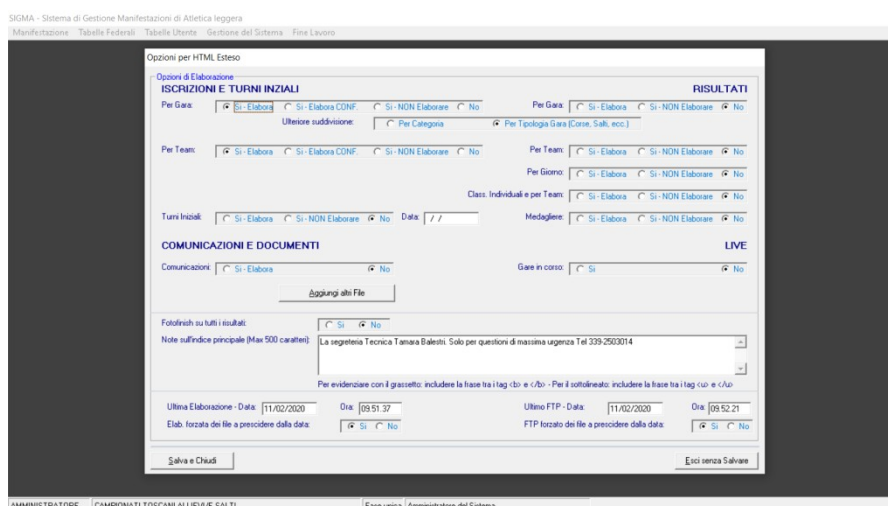


Istruzioni per caricamento iscrizioni e risultati sul sito

Di seguito quello che tutti dobbiamo adottare e anche i fac-simili (uguali per tutti) in modo tale che le Società abbiano omogeneità sulla visione della pagina web

Quando vengono chiuse le gare mettere sempre sulle **Note sull'indice principale** del Menù esteso il riferimento dell'operatore e il contatto come di seguito :

“La segreteria Tecnica _____ . Solo per questioni di massima urgenza Tel _____”



SIGMA - Sistema di Gestione Manifestazioni di Atletica leggera
Manifestazione: Tabella Federale Tabella Utente Gestione del Sistema Fase Lavoro

Opzioni per HTML Esteso

Opzioni di Elaborazione

ISCRIZIONI E TURNI INIZIALI

Per Gara: Si - Elabora Si - Elabora CONF Si - NON Elaborare No

Ulteriore suddivisione: Per Categoria Per Tipologia Gara (Corsi, Salti, ecc.)

Per Team: Si - Elabora Si - Elabora CONF Si - NON Elaborare No

Turni Iniziali: Si - Elabora Si - NON Elaborare No Data: / /

COMUNICAZIONI E DOCUMENTI

Comunicazioni: Si - Elabora No

Aggiungi altri File

Fotofinish su tutti i risultati: Si No

Note sull'indice principale (Max 500 caratteri):
La segreteria Tecnica Tamara Balestri. Solo per questioni di massima urgenza Tel 339-2503014

Per evidenziare con il grassetto: includere la frase tra i tag e - Per il sottolineato: includere la frase tra i tag <u> e </u>

Ultima Elaborazione - Data: 11/02/2020 Ora: 09:51:37

Elab. forzata dei file a precedere dalla data: Si No

Ultimo FTP - Data: 11/02/2020 Ora: 09:52:21

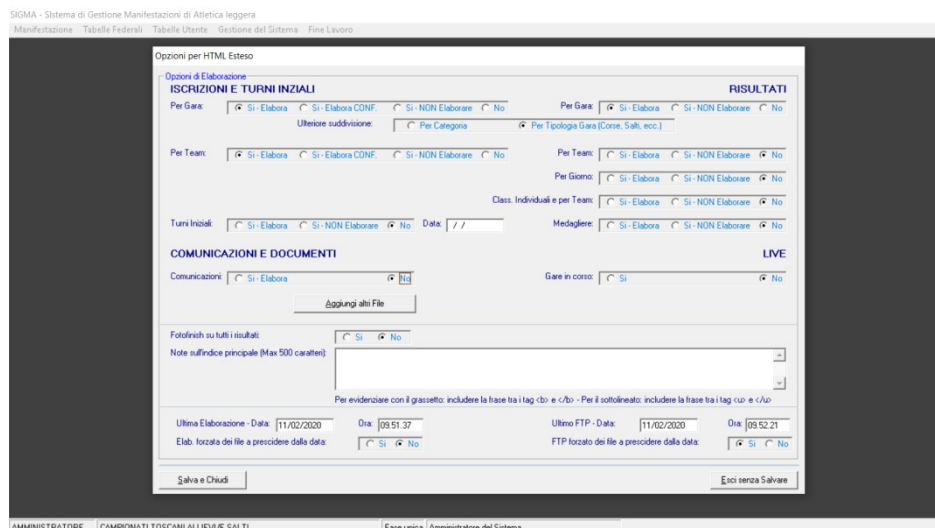
FTP forzata dei file a precedere dalla data: Si No

Salva e Chiudi Esci senza Salvare

AMMINISTRATORE | CAMPIONATI TOSCANI ALLIEVI/E SALT | Fase unica | Amministratore del Sistema

Durante la gara pubblicare i risultati (sarebbe meglio gara per gara) secondo le vostre possibilità. **Non** fleggere **SI** su **Per Team** così la pubblicazione va più veloce, ma soprattutto mettere il **Si non elaborare** agli iscritti e **No** a Elaborazione forzata come da esempio

Quando ci sono punteggi diversi per categoria, e non avete potuto mettere gara per gara, dovete pubblicare i risultati per categoria di punteggio. Quando elaborate la classifica Create anche il file per Sigma Info. Questa procedura va fatta anche quando modifichiamo manualmente le classifiche. In questa maniera quando le pubblichiamo non variano



SIGMA - Sistema di Gestione Manifestazioni di Atletica leggera
Manifestazione: Tabella Federale Tabella Utente Gestione del Sistema Fase Lavoro

Opzioni per HTML Esteso

Opzioni di Elaborazione

ISCRIZIONI E TURNI INIZIALI

Per Gara: Si - Elabora Si - Elabora CONF Si - NON Elaborare No

Ulteriore suddivisione: Per Categoria Per Tipologia Gara (Corsi, Salti, ecc.)

Per Team: Si - Elabora Si - Elabora CONF Si - NON Elaborare No

Turni Iniziali: Si - Elabora Si - NON Elaborare No Data: / /

COMUNICAZIONI E DOCUMENTI

Comunicazioni: Si - Elabora No

Aggiungi altri File

Fotofinish su tutti i risultati: Si No

Note sull'indice principale (Max 500 caratteri):

Per evidenziare con il grassetto: includere la frase tra i tag e - Per il sottolineato: includere la frase tra i tag <u> e </u>

Ultima Elaborazione - Data: 11/02/2020 Ora: 09:51:37

Elab. forzata dei file a precedere dalla data: Si No

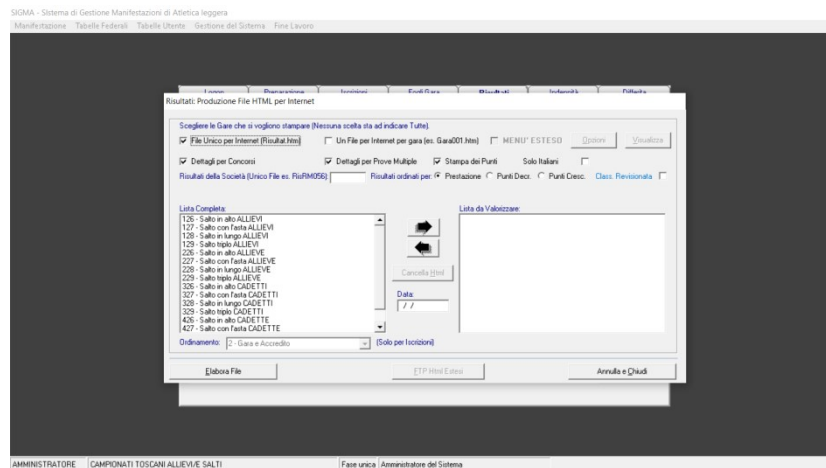
Ultimo FTP - Data: 11/02/2020 Ora: 09:52:21

FTP forzata dei file a precedere dalla data: Si No

Salva e Chiudi Esci senza Salvare

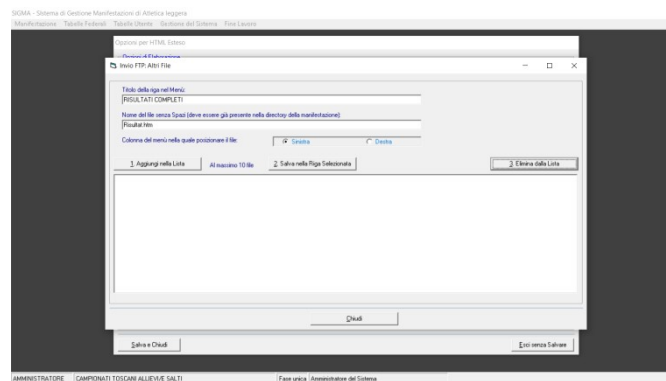
AMMINISTRATORE | CAMPIONATI TOSCANI ALLIEVI/E SALT | Fase unica | Amministratore del Sistema

A fine gara creare il file con i Risultati completi come indicato di seguito e poi spostare il file Risultat.htm dentro la cartella HTMLEstesi.

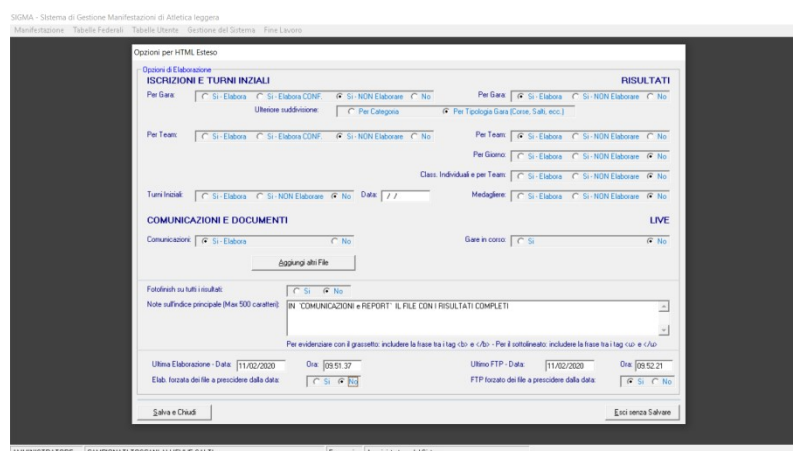


Quindi pubblicare tutti i risultati

Andare su Menù esteso e fleggere su **SI Elabora** su **Comunicazioni** (poi aggiungi altri file e riempire i campi e **Aggiungi nella lista** come sotto indicato.



Mettere **Si** a **Per Team** e se ci sono classifiche di Società mettere **Si** a **Class. individuali e per Team**. Fleggate sulle **Note sull'indice principale** del Menù esteso la seguente dicitura:
IN `COMUNICAZIONI e REPORT` IL FILE CON I RISULTATI COMPLETI



Poi dovete inviare la base dati compressa e il file dei Risultati completi (in Pdf) a Mavilla e a me.

Febbraio 2019

Tamara Balestri