

DOSSIER DI MISURAZIONE 5°SANTANDER - LA MEZZA DI TORINO TORINO (TO) - 31/03/2019



Pag. 1	Indice
Pag. 2	Dati Tecnici
Pag. 3	Base di Calibratura: Punta A
Pag. 4	Base di Calibratura: Punto B
Pag. 5	Ubicazione Base Calibrata
Pag. 6	Tabelle di Calibratura
Pag. 7-10	Prospetto Misurazione del Percorso di Gara
Pag. 11-14	Planimetria del Percorso
Pag. 15	Altimetria
Pag. 16-17	Elenco vie e descrizione del percorso
Pag. 18	Partenza: chilometro 0
Pag. 19	Chilometro 5
Pag. 20	Chilometro 10
Pag. 21	Chilometro 15
Pag. 22	Chilometro 20
Pag. 23	Arrivo: chilometro 21,097
Pag. 24 - 36	Note



DATI TECNICI

Denominazione della gara	5° Santander Mezza Maratona Città di Torino
Località di partenza	Torino (TO) - Viale Virgilio-Viale Mattioli (aiuola rotonda)
Località di arrivo	Torino (TO) - Viale Mattioli (altezza entrata Orto Botanico)
Altre località attraversate	il percorso si snoda interamente sul territorio del comune di Torino
Nazione	Italia
Data della gara	31 marzo 2019
Distanza della gara	21097,5 metri
Distanza misurata	21097,5 metri
Data della misurazione	22 febbraio 2019
Quota del punto di partenza (s.l.m.)	233 metri
Quota del punto di arrivo (s.l.m.)	236 metri
Quota minima del percorso	225 metri (km 14,7 - Rotatoria con Corso Maroncelli - Torino)
Quota massima del percorso	251 metri - (km 6,4 - Via Roma - angolo Piazza Castello - Torino)
Distanza in linea retta tra partenza e arrivo	180 metri
Separazione tra partenza e arrivo (%)	0,85%
Tipo di percorso	Circuito costituito da un unico giro
Tipo di terreno	Percorso quasi pianeggiante asfaltato con qualche tratto di pavè
Metodo di misura	Bicicletta calibrata con contatore Jones a 6 cifre
Misuratore di percorso approvante	Diego Comunanza AIMS/IAAF Measurer Grade B
Indirizzo	Via Entracque 6 - 10141 Torino - Italia
Gruppo di misurazione	Audano Renato (Torino)

Si certifica che il corso sopra descritto, definito dalla mappa e documentazione allegata, è stata misurato e approvato per la certificazione. La misurazione è stata eseguita in conformità alle regole IAAF per le misurazioni delle corse su strada.

La misurazione del percorso è stata effettuata sulla traiettoria ideale; sono a carico dell'organizzazione la chiusura di eventuali tratti di "taglio del percorso" e la transennatura di marciapiedi. Qualunque difformità rispetto alla misurazione rende non omologabili i risultati.

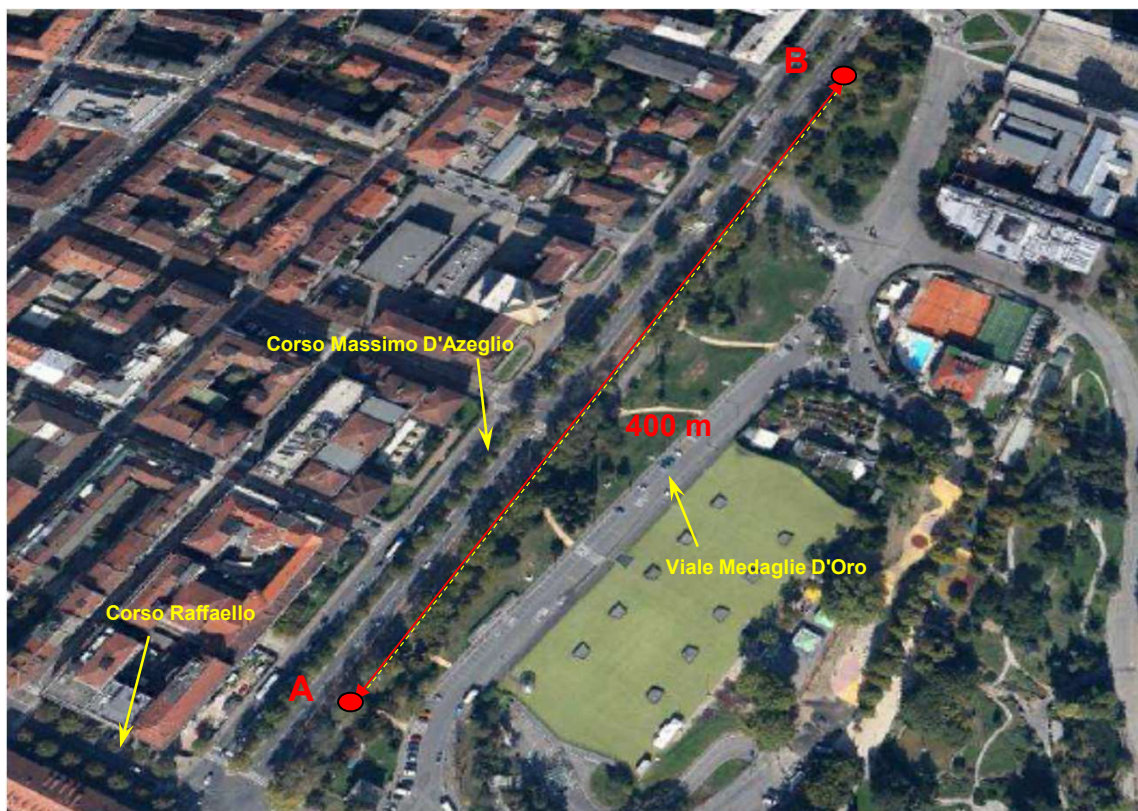
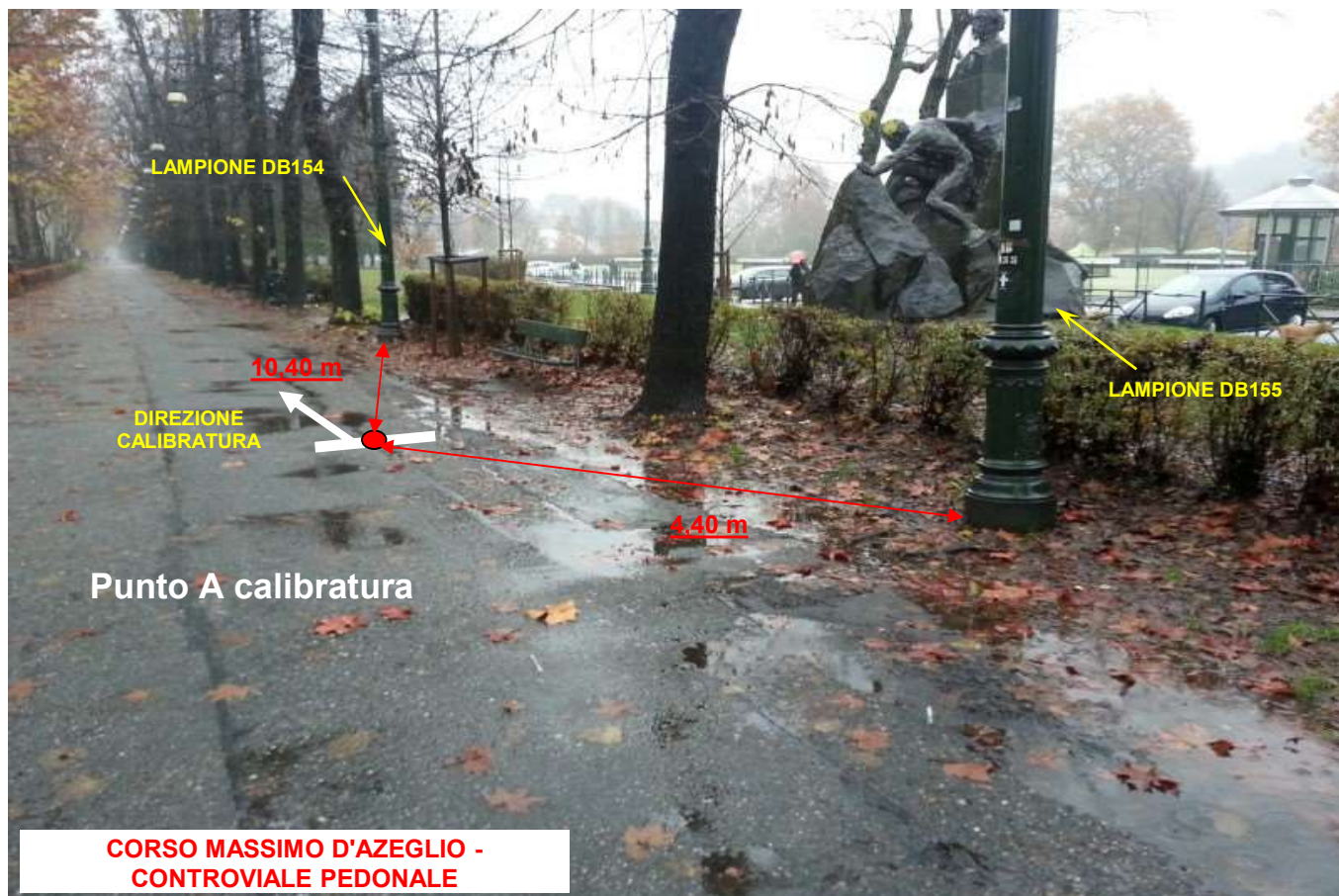
Torino, 05/03/2019

Diego Comunanza

Base di Calibratura (400 mt) P.to A

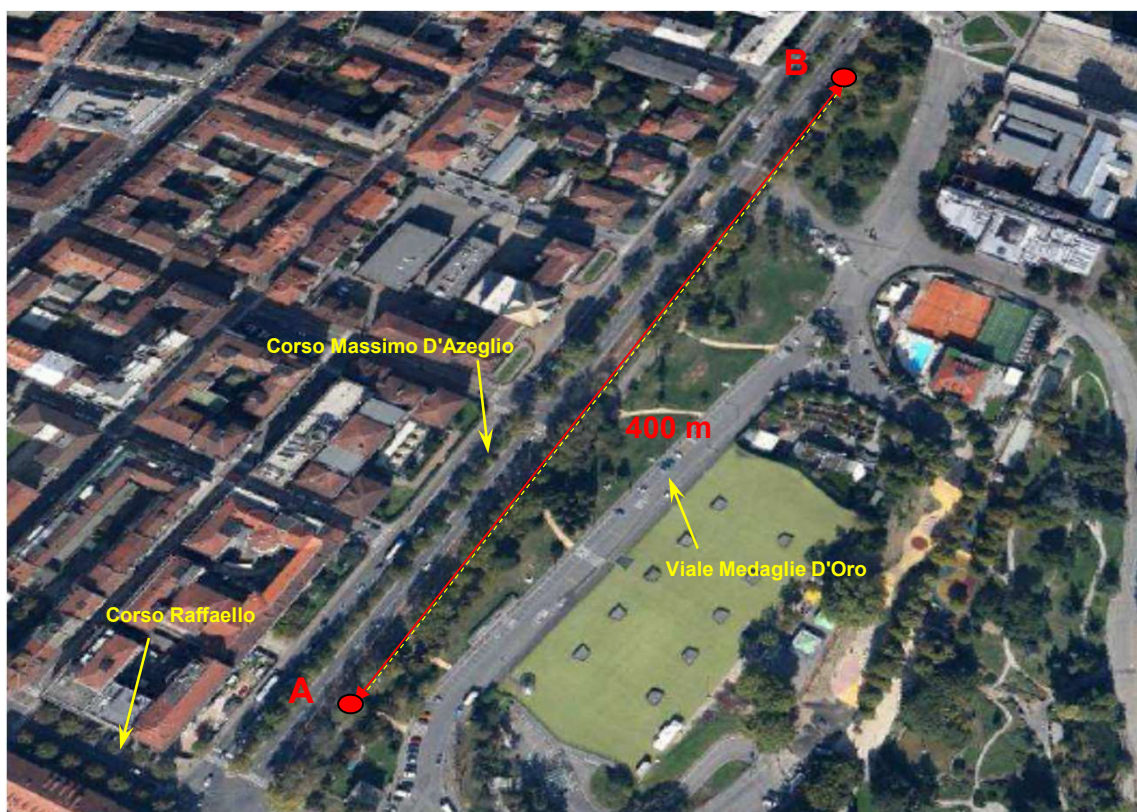
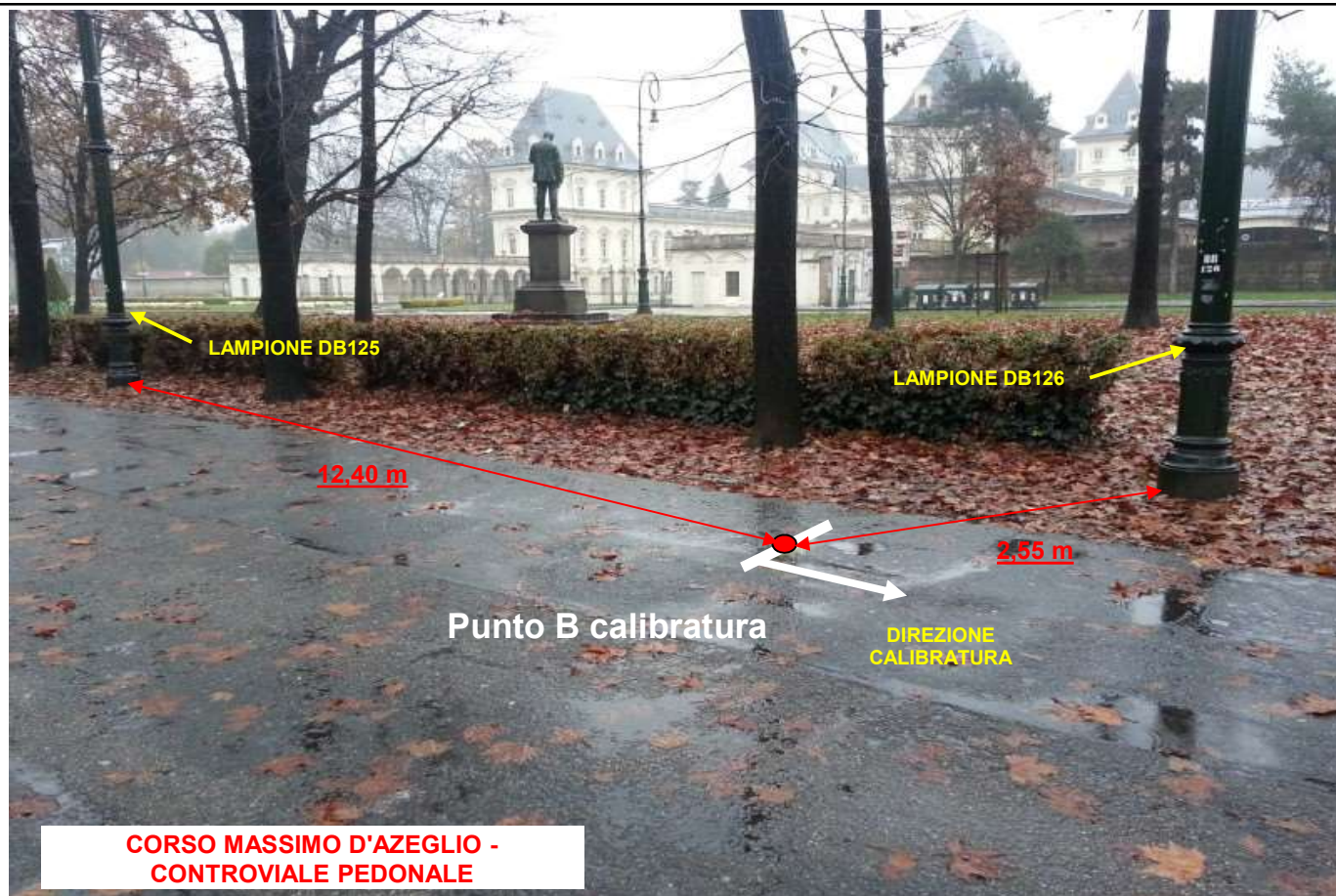
Posizione:

Torino - Corso Massimo D'Azeglio (controviaie pedonale, di fronte al monumento tra i lampioni DB154 e DB155).



Base di Calibratura (400 mt) P.to B

Posizione: Torino - Corso Massimo D'Azeglio (controviaie pedonale, tra i lampioni DB125 e DB126).



Base di Calibratura (400 mt) - Posizione rispetto al percorso di gara

Posizione: Torino - Corso Massimo D'Azeglio (controviaie pedonale).



La Base Calibratura utilizzata è quella costruita dal Misuratore Paolo Ottone di Baveno (VB) in occasione dei World Master Games 2013 (luglio 2013).

TABELLE DI CALIBRATURA

Località base di calibratura:	Torino - Corso Massimo D'Azeglio (controviale pedonale)
Lunghezza base:	400

CALIBRATURA INIZIALE				Temp: 9°C
Data calibratura:	22/02/2019	Ora calibratura:	21:20	
	VALORI	Misuratore	Diego Comunanza	
		valore di lettura (scatti)	valore di calcolo	
a	Valore iniziale impostato	115000		
b	A/B Valore 1°passaggio	119853	4853	
c	B/A Valore 2°passaggio	124704	4851	
d	A/B Valore 3°passaggio	129557	4853	
e	B/A Valore 4°passaggio	134411	4854	
f	Media dei 4 valori $[(b+c+d+e)/4]$	4852,75		
g	Media su 1 km $[(f/L \text{ base}) \times 1000]$	12131,875		
h	Media su 1 km corretto con SCPF $[gx1,001]$	12144,00688		

CALIBRATURA FINALE				Temp: 8°C
Data calibratura:	23/02/2019	Ora calibratura:	00:25	
	VALORI	Misuratore	Diego Comunanza	
		valore di lettura (scatti)	valore di calcolo	
a	Valore iniziale impostato	444000		
b	A/B Valore 1°passaggio	448852	4852	
c	B/A Valore 2°passaggio	453705	4853	
d	A/B Valore 3°passaggio	458556	4851	
e	B/A Valore 4°passaggio	463407	4851	
f	Media dei 4 valori $[(b+c+d+e)/4]$	4851,75		
g	Media su 1 km $[(f/L \text{ base}) \times 1000]$	12129,4		
h	Media su 1 km corretto con SCPF $[gx1,001]$	12141,50438		
i	Costante Media del giorno a km $[(i \text{ iniziale} + i \text{ finale})/2]$	12142,75563		

PROSPETTI DI MISURAZIONE DEL PERCORSO DI GARA

Nom		Nom de la Course:		Mesure du:	Températures Départ: 9°C Températures Arrivée: 8°C	Constante du jour:
Comunanza		5°Santander - La Mezza di Torino		22/02/2019		12142,75563
Prénom						
Diego						
Repère	Description des points repérés	Relevé compteur	Relevé précédent	Pulses Intermédiaires	Distances Intermédiaires En mètres	Distances Totale En mètres
P	Viale Virgilio-Viale Mattioli (pressi aiuola rotonda)	146000				
1	Viale Turr (lampion TGS4 - incrocio strada sterrata per il Castello)	158144	146000	12144	1000,10	1000,10
2	Corso Dante - civico 101	170288	158144	12144	1000,10	2000,20
3	Corso Massimo D'Azeglio (contromano) angolo Via Campana (strisce pedonali)	182432	170288	12144	1000,10	3000,31
4	Via Accademia Albertina (civico 42 a sinistra)	194576	182432	12144	1000,10	4000,41
5	Via Maria Vittoria (civico 15A a destra - CAFFE' GALLO) - circa 40 metri prima di Via Carlo Alberto	206720	194576	12144	1000,10	5000,51
6	Piazza San Carlo in linea con il Caffè Mokita a destra (circa 30 metri dopo l'entrata nella piazza)	218864	206720	12144	1000,10	6000,61
7	Viale 1° Maggio (altezza palo ATM 4147 a destra)	231008	218864	12144	1000,10	7000,72
8	Via Montebello angolo Via Verdi (panettone di cemento)	243152	231008	12144	1000,10	8000,82
9	Lungo Po Diaz (tratto contromano prima dell'immissione in Corso Cairoli)	255296	243152	12144	1000,10	9000,92
10	Corso Massimo D'Azeglio (lato contromano) - semaforo incrocio Via Silvio Pellico	267440	255296	12144	1000,10	10001,02
11	Corso Massimo D'Azeglio (civico n°60 a destra - fermata GTT "Esposizioni")	279584	267440	12144	1000,10	11001,13
12	Sottopasso Michele Lanza, circa 80 metri prima dell'uscita	291728	279584	12144	1000,10	12001,23
13	Corso Unità d'Italia - fronte ingresso Museo dell'Automobile	303872	291728	12144	1000,10	13001,33
14	Corso Unità d'Italia (confluenza uscita sottopasso Lingotto)	316016	303872	12144	1000,10	14001,43
15	Corso Unità d'Italia (incrocio Viale Maestri del Lavoro) altezza passerella pedonale sopraelevata	328160	316016	12144	1000,10	15001,54
16	Corso Unità d'Italia riferimento Casa UGI a sinistra (fermata GTT Millefonti 50 metri più avanti)	340304	328160	12144	1000,10	16001,64
17	Corso Dogliotti - biforcazione ingresso sottopasso Lanza	352448	340304	12144	1000,10	17001,74
18	Corso Massimo D'Azeglio, angolo Corso Dante (semaforo)	364592	352448	12144	1000,10	18001,84
19	Corso Massimo D'Azeglio, controviale più a destra (poco oltre l'ingresso del "Teatro Nuovo")	376736	364592	12144	1000,10	19001,95
20	Viale Virgilio (pressi entrata Giardino Roccioso a sinistra)	388880	376736	12144	1000,10	20002,05
21	Corso Mattioli (fronte lampion MER18)	401024	388880	12144	1000,10	21002,15
A	Viale Mattioli (fronte entrata Orto Botanico).	401381	401024	357	29,40	21031,55

Il percorso risulta più corto di $21097,50 - 21031,55 = 65,95$ metri.

Poiché il punto di arrivo deve essere comune sia alla Mezza Maratona sia alla 10 chilometri non è possibile spostarlo pertanto per recuperare i metri mancanti si devono effettuare due modifiche sul percorso come descritto nelle pagine seguenti.

MODIFICA NUMERO 1

Modifica percorso: tra il chilometro 18 ed il chilometro 19 invece di percorrere il tratto Corso Sclopis-Via Petrarca (linea gialla tratteggiata), si effettua la variazione Corso Sclopis-Via Marengo-Via Monti-Via Chiabrera-Via Petrarca (linea rossa continua).

Il tragitto del vecchio percorso (indicato in giallo dal punto A al punto B) è lungo 106,57 metri; il tragitto del nuovo percorso (indicato in rosso dal punto A al punto B) è lungo 234,79 metri. Pertanto con questa modifica il percorso risulta più lungo di $234,79 - 106,57 = 128,22$ metri.



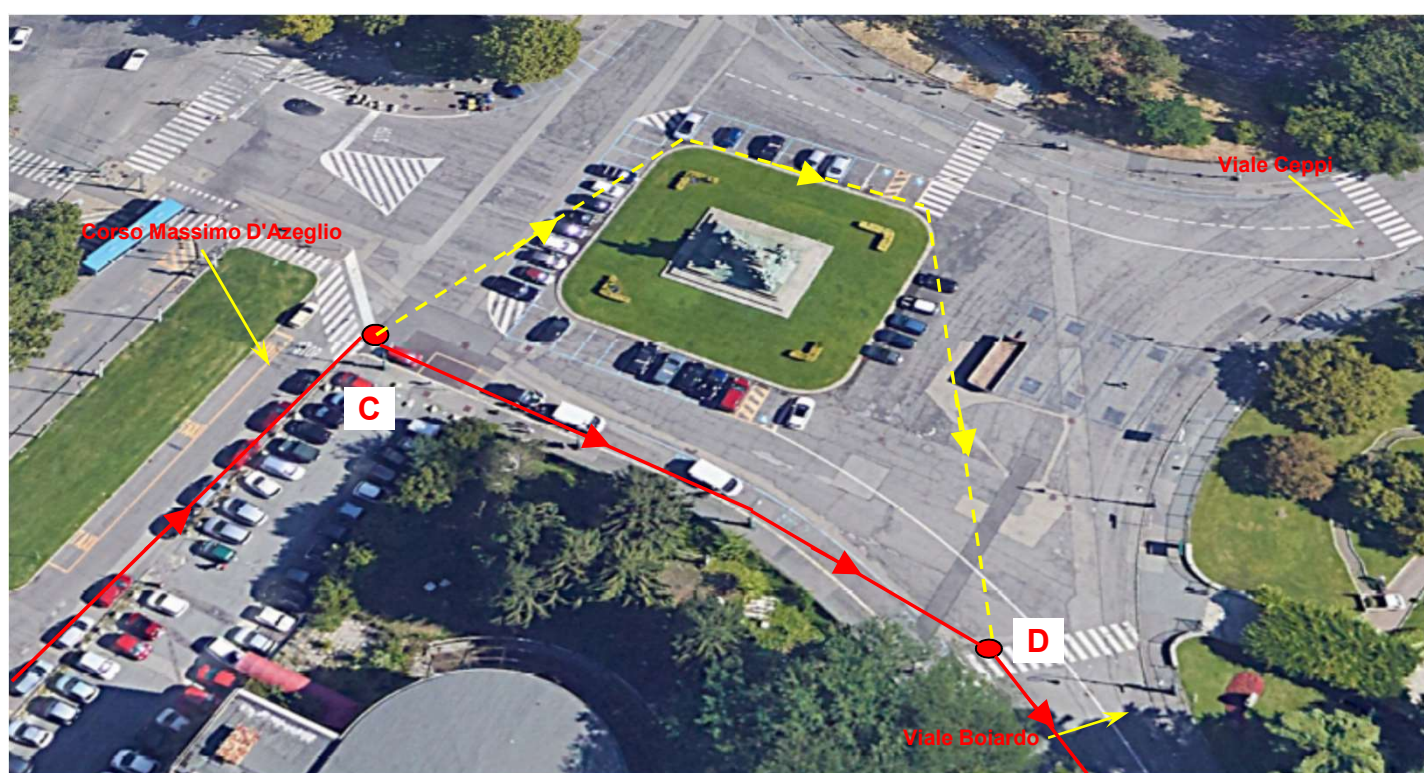
Repère	Description des points repérés	Relevé compteur	Relevé précédent	Pulses Intermédiaires	Distances Intermédiaires En mètres	Distances Totale En mètres
A	Tratto rosso da A a B	433500				
B	Tratto rosso da A a B	436351	433500	2851	234,79	234,79
B	Tratto giallo da B ad A	436351				
A	Tratto giallo da B ad A	437645	436351	1294	106,57	106,57

Si aggiunge al percorso un tratto più lungo di $234,79 - 106,57 = 128,22$ metri

MODIFICA NUMERO 2

Modifica percorso: tra il chilometro 19 ed il chilometro 20 invece di percorrere il tratto attorno alla Statua Equestre (linea gialla tratteggiata), si effettua direttamente la svolta a destra in Viale Boiardo (linea rossa continua).

Il tragitto del vecchio percorso (indicato in giallo dal punto C al punto D) è lungo 130,20 metri; il tragitto del nuovo percorso (indicato in rosso dal punto C al punto D) è lungo 68,60 metri. Pertanto con questa modifica il percorso risulta più corto di $130,20 - 68,60 = 61,60$ metri.



Repère	Description des points repérés	Relevé compteur	Relevé précédent	Pulses Intermédiaires	Distances Intermédiaires En mètres	Distances Totale En mètres
C	Tratto giallo da C a D	425000				
D	Tratto giallo da C a D	426581	425000	1581	130,20	130,20
D	Tratto rosso da D ad A	426581				
C	Tratto rosso da D ad A	427414	426581	833	68,60	68,60

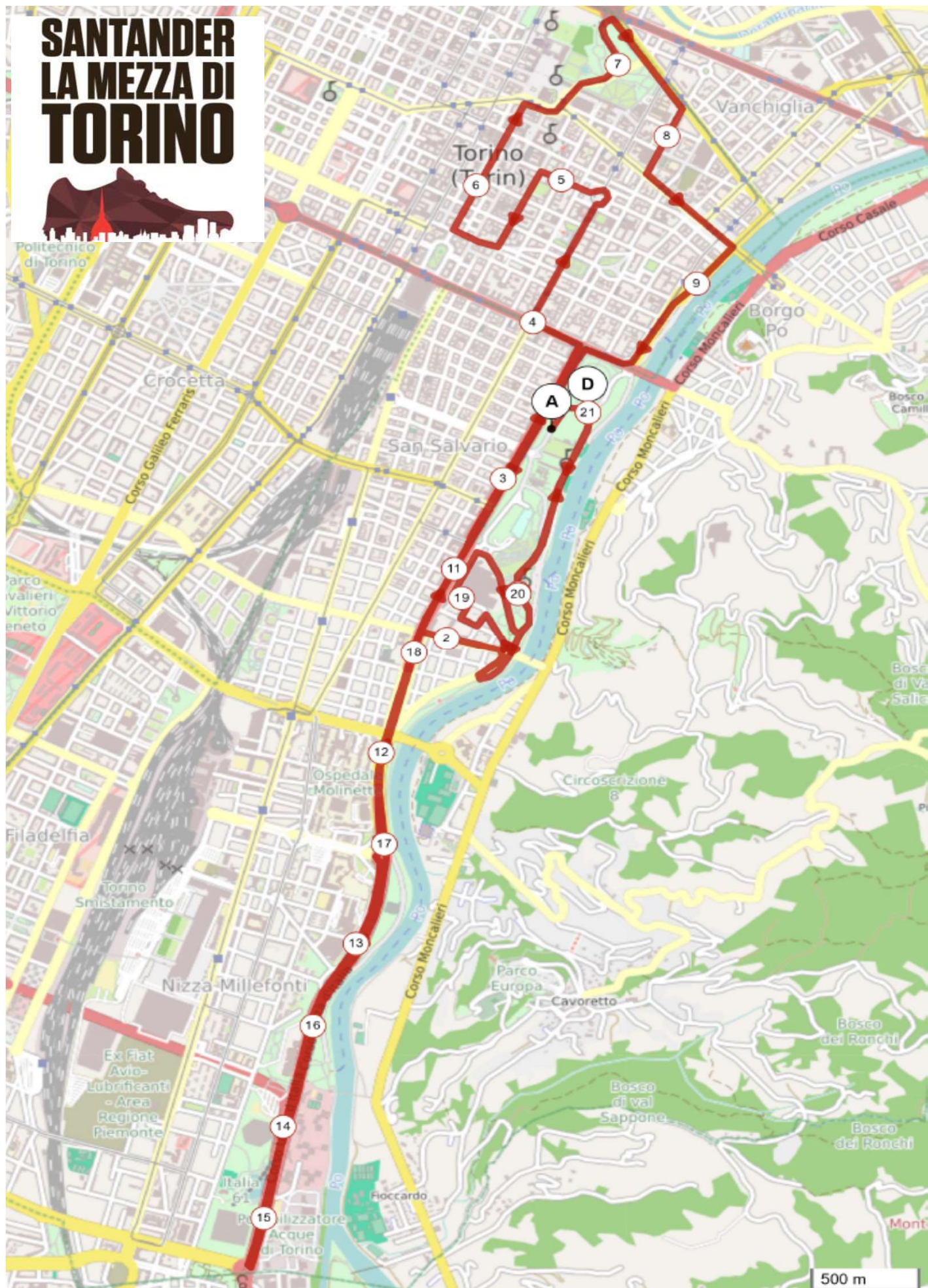
Si elimina dal percorso un tratto di $130,20 - 68,60 = 61,60$ metri

A seguito delle modifiche numero 1 e numero 2 il percorso risulta più lungo di $128,22 - 61,60 = 66,62$ metri.

Pertanto, poiché i metri mancanti erano 65,95, occorre arretrare il punto di arrivo di $66,62 - 65,95 = 0,67$ metri.

POSIZIONAMENTO CHILOMETRI DOPO AGGIUSTAMENTO

		Correzione dopo post- calibratura	spostament o dopo modifica numero 1	spostament o dopo modifica numero 2	
0		0,00			NESSUNA VARIAZIONE
1	1000,10	-0,10			INDIETRO DI 0,10 metri
2	2000,20	-0,20			INDIETRO DI 0,20 metri
3	3000,31	-0,31			INDIETRO DI 0,31 metri
4	4000,41	-0,41			INDIETRO DI 0,41 metri
5	5000,51	-0,51			INDIETRO DI 0,51 metri
6	6000,61	-0,61			INDIETRO DI 0,61 metri
7	7000,72	-0,72			INDIETRO DI 0,72 metri
8	8000,82	-0,82			INDIETRO DI 0,82 metri
9	9000,92	-0,92			INDIETRO DI 0,92 metri
10	10001,02	-1,02			INDIETRO DI 1,02 metri
11	11001,13	-1,13			INDIETRO DI 1,13 metri
12	12001,23	-1,23			INDIETRO DI 1,23 metri
13	13001,33	-1,33			INDIETRO DI 1,33 metri
14	14001,43	-1,43			INDIETRO DI 1,43 metri
15	15001,54	-1,54			INDIETRO DI 1,54 metri
16	16001,64	-1,64			INDIETRO DI 1,64 metri
17	17001,74	-1,74			INDIETRO DI 1,74 metri
18	18001,84	-1,84			INDIETRO DI 1,84 metri
19	19001,95	-1,95	-128,22		INDIETRO DI 130,17 metri
20	20002,05	-2,05	-128,22	61,60	INDIETRO DI 68,67 metri
21	21002,15	-2,15	-128,22	61,60	INDIETRO DI 68,77 metri
21,0975	21031,55	65,95	-128,22	61,60	INDIETRO DI 0,67 metri



SANTANDER LA MEZZA DI TORINO







ALTIMETRIA

**SANTANDER
LA MEZZA DI
TORINO**



ELENCO VIE E DESCRIZIONE DEL PERCORSO (parte 1)

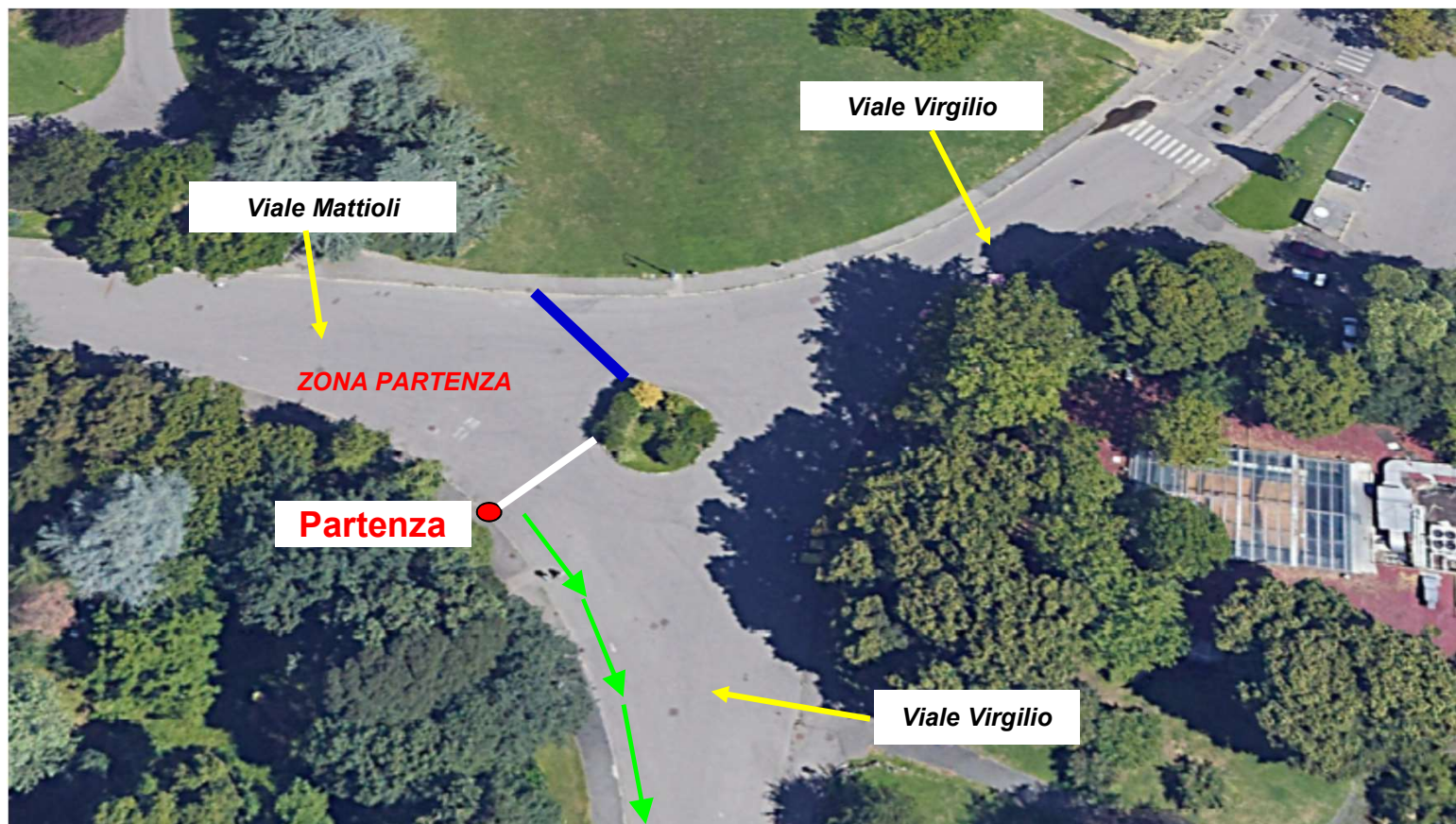
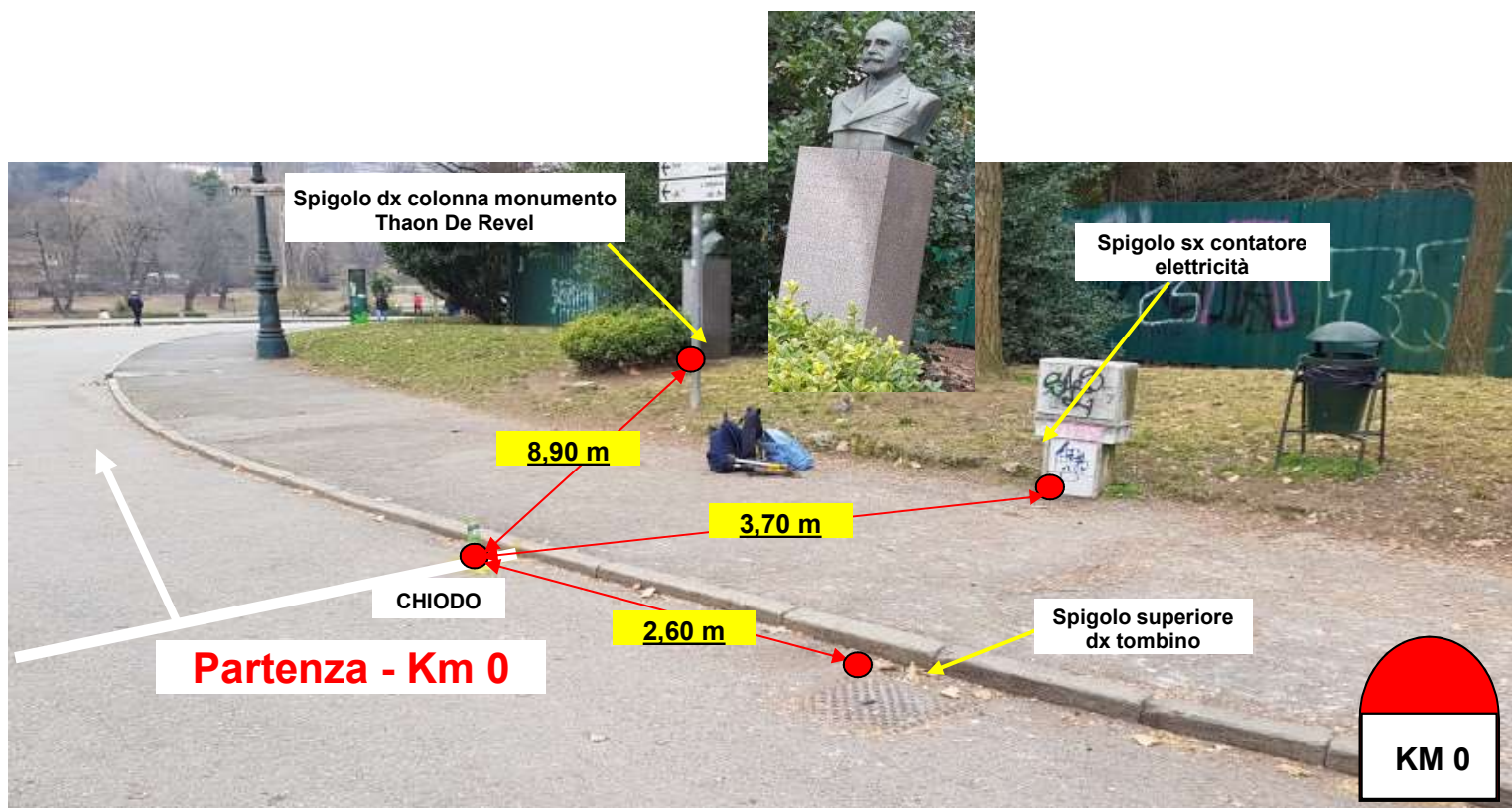
Partenza: AIUOLA TRA VIALE VIRGILIO E VIALE MATTIOLI (statuta Thaon de Revel)	TORINO	KM 0	
VIALE VIRGILIO (a destra)	TORINO		INTERA CARREGGIATA
VIALE TURR (diritto)	TORINO	KM 1	INTERA CARREGGIATA
VIALE MARINAI D'ITALIA (diritto)	TORINO		INTERA CARREGGIATA
CORSO GALILEI (a destra)	TORINO		INTERA CARREGGIATA
ROTATORIA CON CORSO DANTE	TORINO		PASSAGGIO A SINISTRA
CORSO DANTE (a sinistra)	TORINO	KM 2	INTERA CARREGGIATA
CORSO MASSIMO D'AZEGLIO (a destra contromano)	TORINO	KM 3	CARREGGIATA CONTRARIA AL SENSO DI MARCIA
CORSO VITTORIO EMANUELE II (a sinistra su carreggiata centrale)	TORINO		CARREGGIATA CENTRALE
VIA ACCADEMIA ALBERTINA (a destra)	TORINO	KM 4	INTERA CARREGGIATA
ROTATORIA PIAZZA CARLO EMANUELE II (percorsa nel senso di marcia)	TORINO		PASSAGGIO A DESTRA
VIA MARIA VITTORIA (a destra)	TORINO	KM 5	INTERA CARREGGIATA
VIA CARLO ALBERTO (a sinistra)	TORINO		INTERA CARREGGIATA
VIA ANDREA DORIA (a destra)	TORINO		INTERA CARREGGIATA
VIA GRAMSCI (diritto)	TORINO		INTERA CARREGGIATA
VIA ROMA (a destra)	TORINO		INTERA CARREGGIATA
PIAZZA SAN CARLO (diritto)	TORINO	KM 6	PARTE CENTRALE - LINEA IDEALE - PASSAGGIO A DESTRA DEL MONUMENTO EQUESTRE
VIA ROMA (diritto)	TORINO		INTERA CARREGGIATA
PIAZZA CASTELLO (a destra)	TORINO		CARREGGIATA DESTRA
PIAZZA CASTELLO (piega a sx)	TORINO		ATTRAVERSAMENTO SEDE TRANVIARIA E IMBOCCO SEDE STRADALE LATO DESTRO
VIALE 1°MAGGIO (diritto)	TORINO		INTERA CARREGGIATA
ROTATORIA CON VIALE DEI PARTIGIANI	TORINO		PASSAGGIO A SINISTRA
VIALE 1°MAGGIO (diritto)	TORINO	KM 7	INTERA CARREGGIATA
RONDO' RIVELLA	TORINO		PASSAGGIO A DESTRA
CORSO SAN MAURIZIO (a destra)	TORINO		CONTROVIALE DESTRO NEL SENSO DI MARCIA
VIA MONTEBELLO (a destra)	TORINO	KM 8	INTERA CARREGGIATA
VIA PO (a sinistra)	TORINO		INTERA CARREGGIATA
PIAZZA VITTORIO VENETO (diritto)	TORINO		INTERA CARREGGIATA
LUNGO PO ARMANDO DIAZ (a destra)	TORINO	KM 9	INTERA CARREGGIATA
CORSO CAIROLI (diritto)	TORINO		PASSAGGIO A SINISTRA
CORSO VITTORIO EMANUELE II (a destra su carreggiata centrale)	TORINO		CARREGGIATA CENTRALE
CORSO MASSIMO D'AZEGLIO (a sinistra contromano)	TORINO	KM 10	CARREGGIATA CONTRARIA AL SENSO DI MARCIA
CORSO MASSIMO D'AZEGLIO (diritto nel senso di marcia dopo l'incrocio con corso Raffaello)	TORINO	KM 11	CARREGGIATA NEL SENSO DI MARCIA
SOTTOPASSO LANZA (diritto)	TORINO	KM 12	CARREGGIATA NEL SENSO DI MARCIA (andata)



ELENCO VIE E DESCRIZIONE DEL PERCORSO (parte 2)

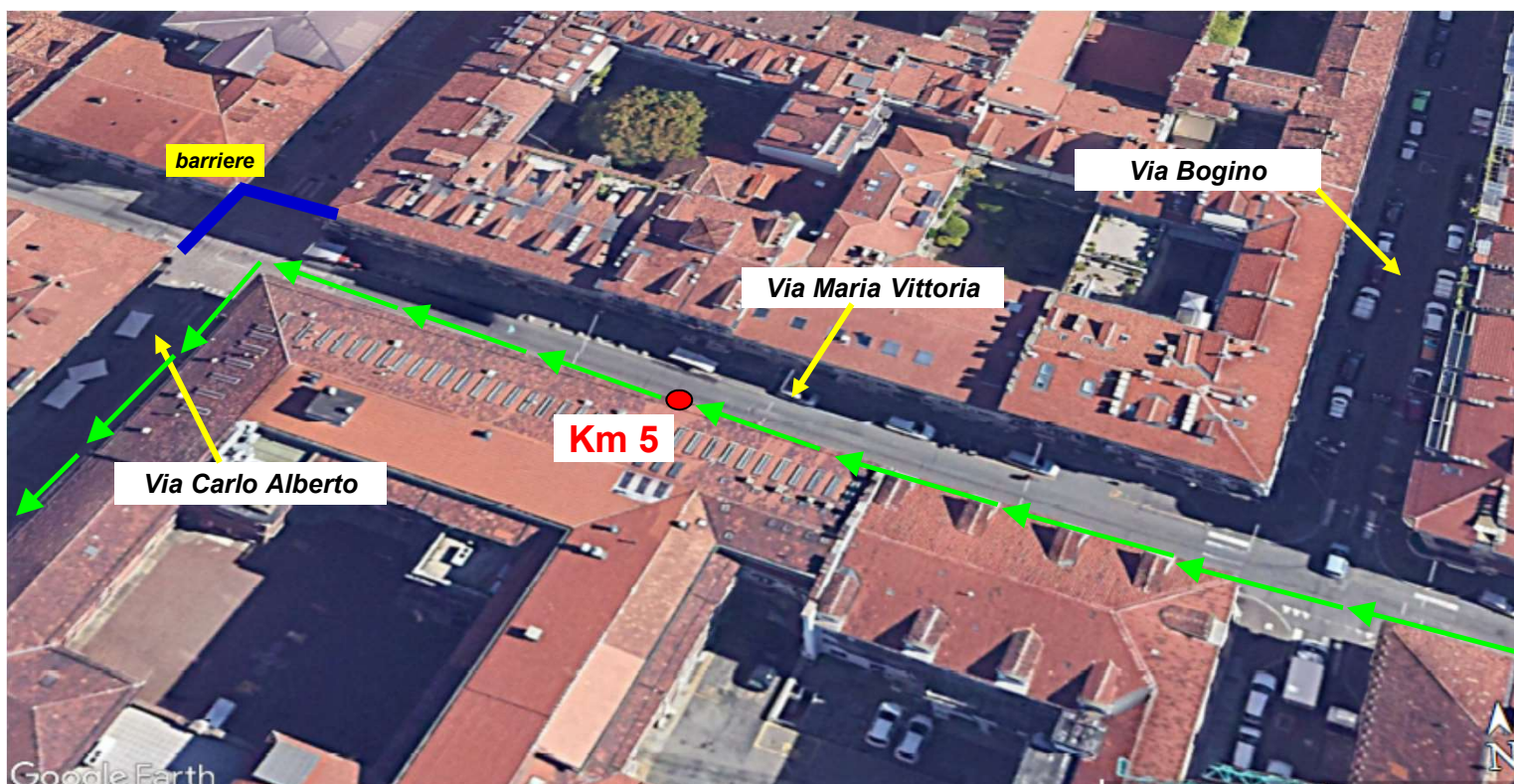
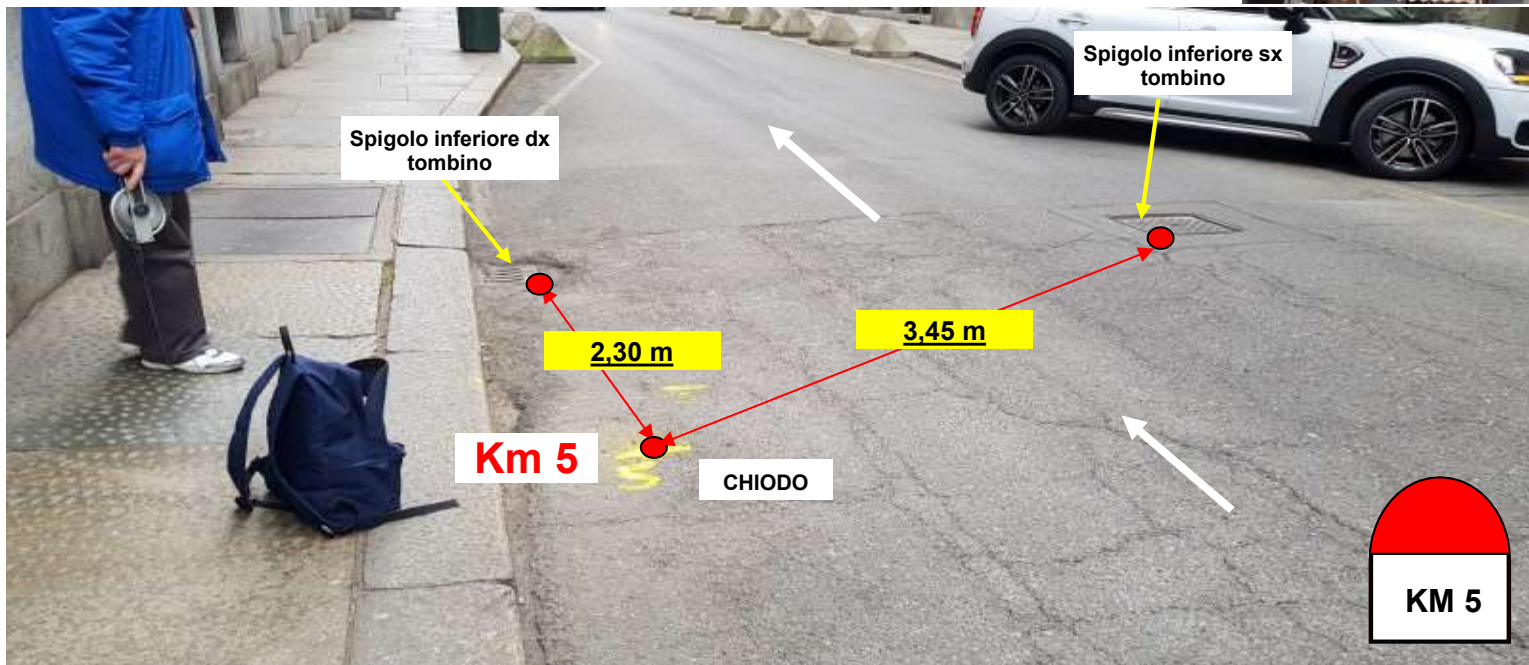
[illegible]

Posizione: TORINO (TO): pressi aiuola tra Viale Virgilio e Viale Mattioli (vicino al monumento di Thaon de Revel).



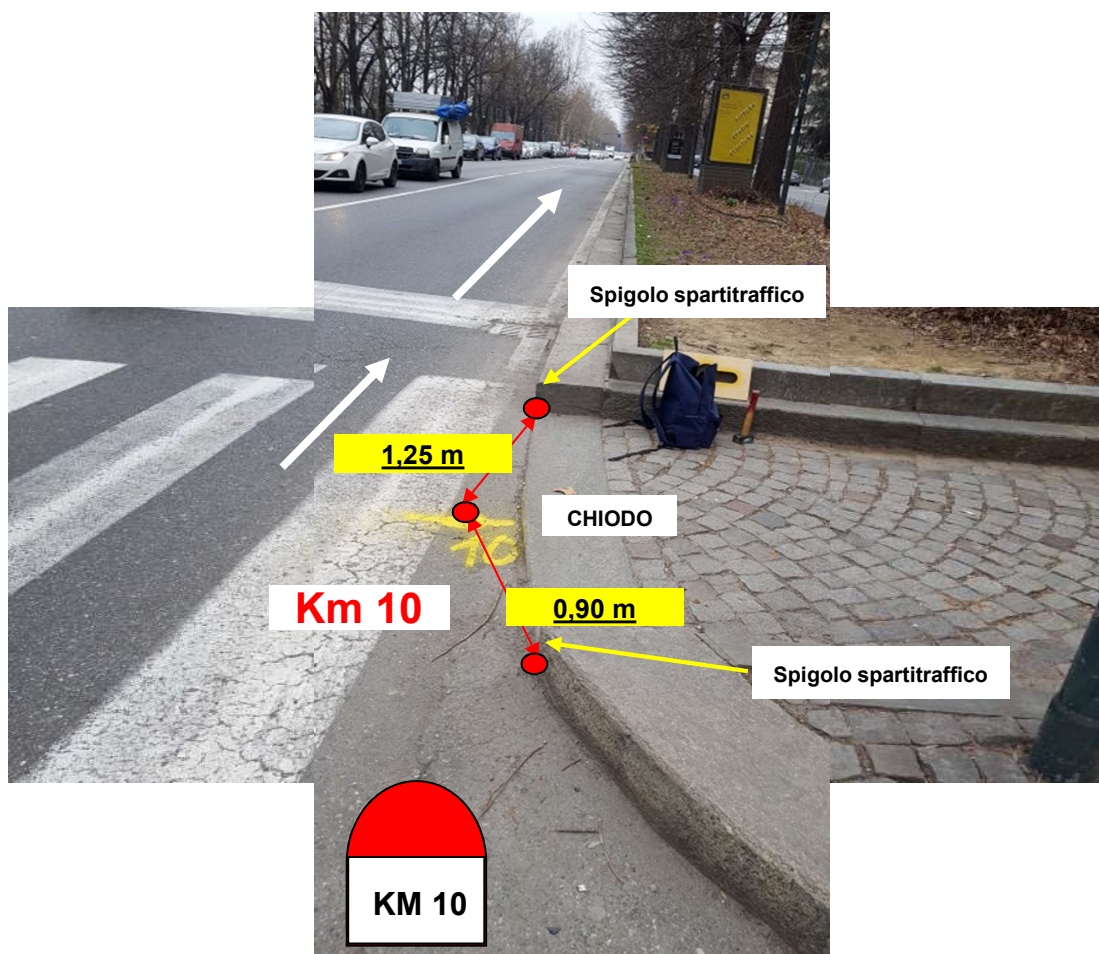
Passaggio - Km 5

Posizione: TORINO (TO) - Via Maria Vittoria (civico 15A a destra - CAFFE' GALLO) - circa 40 metri prima di Via Carlo Alberto.

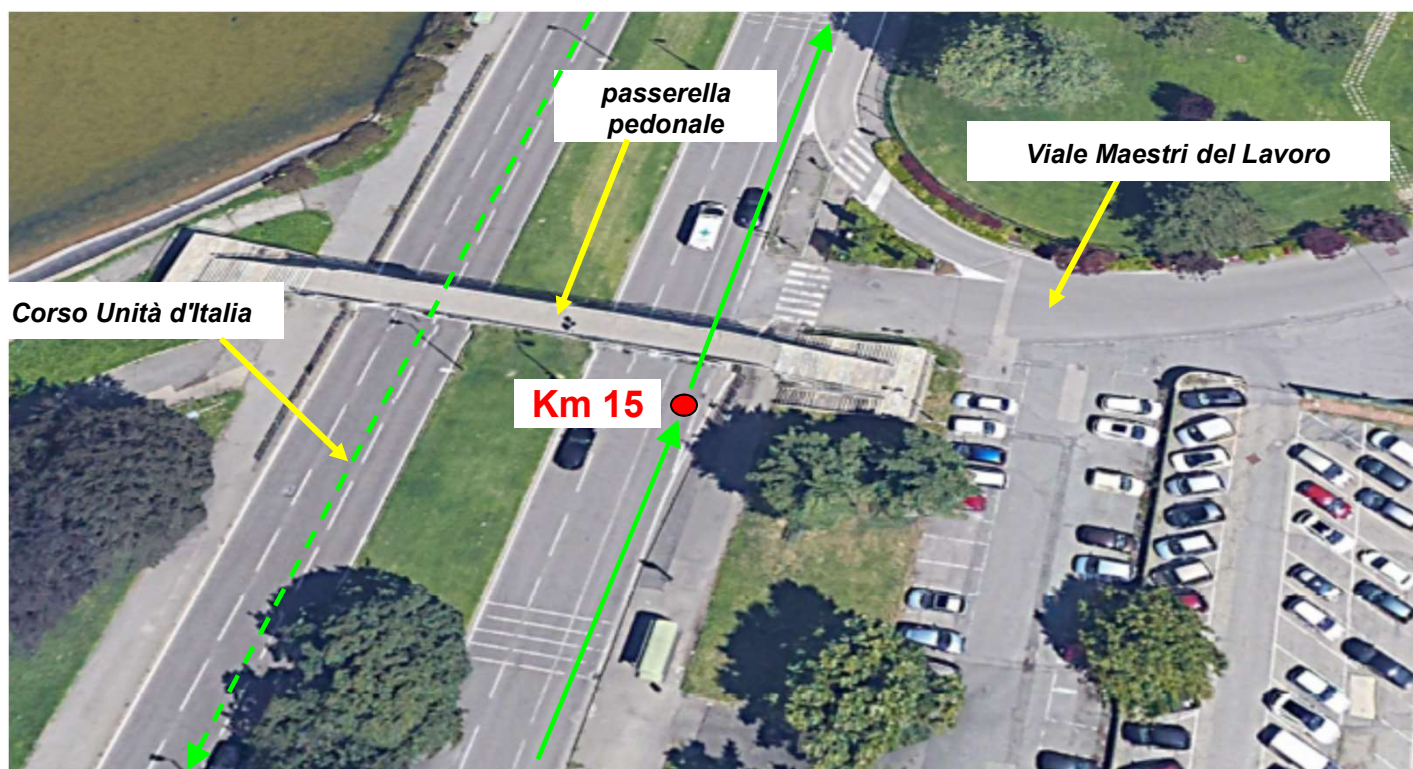


Passaggio - Km 10

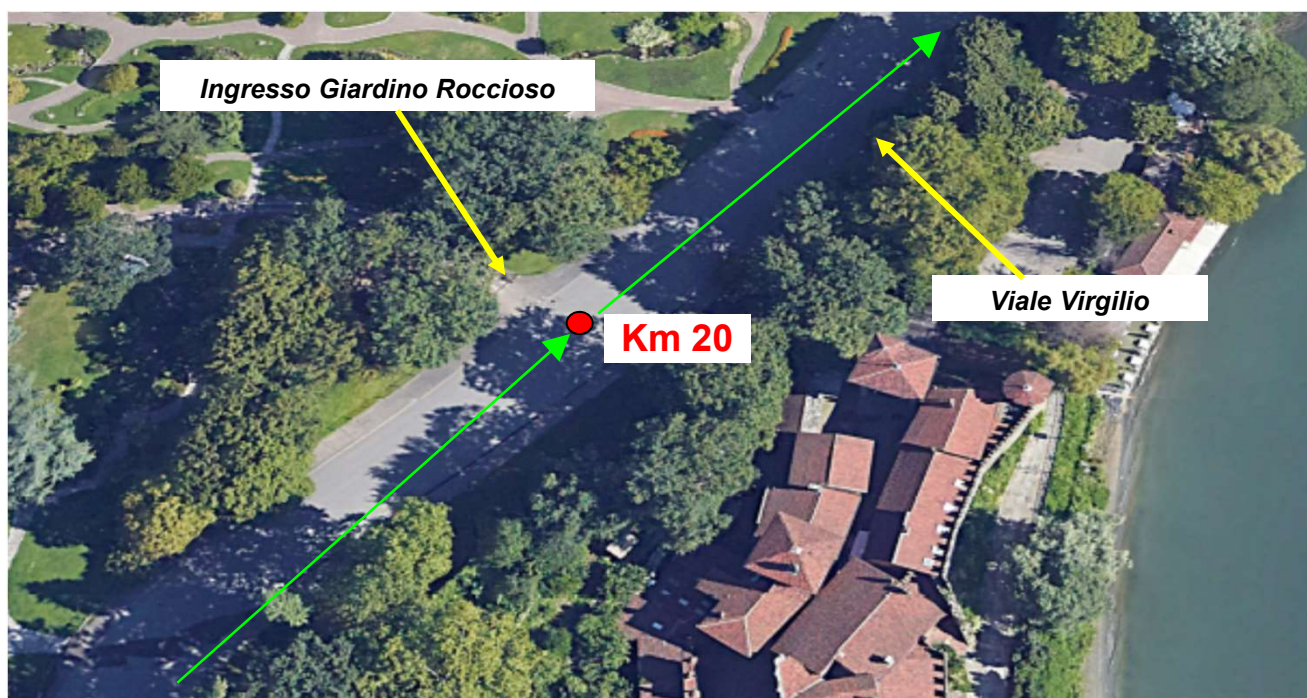
Posizione: TORINO (TO): Corso Massimo D'Azeglio (lato contromano) - semaforo incrocio Via Silvio Pellico - altezza strisce pedonali.



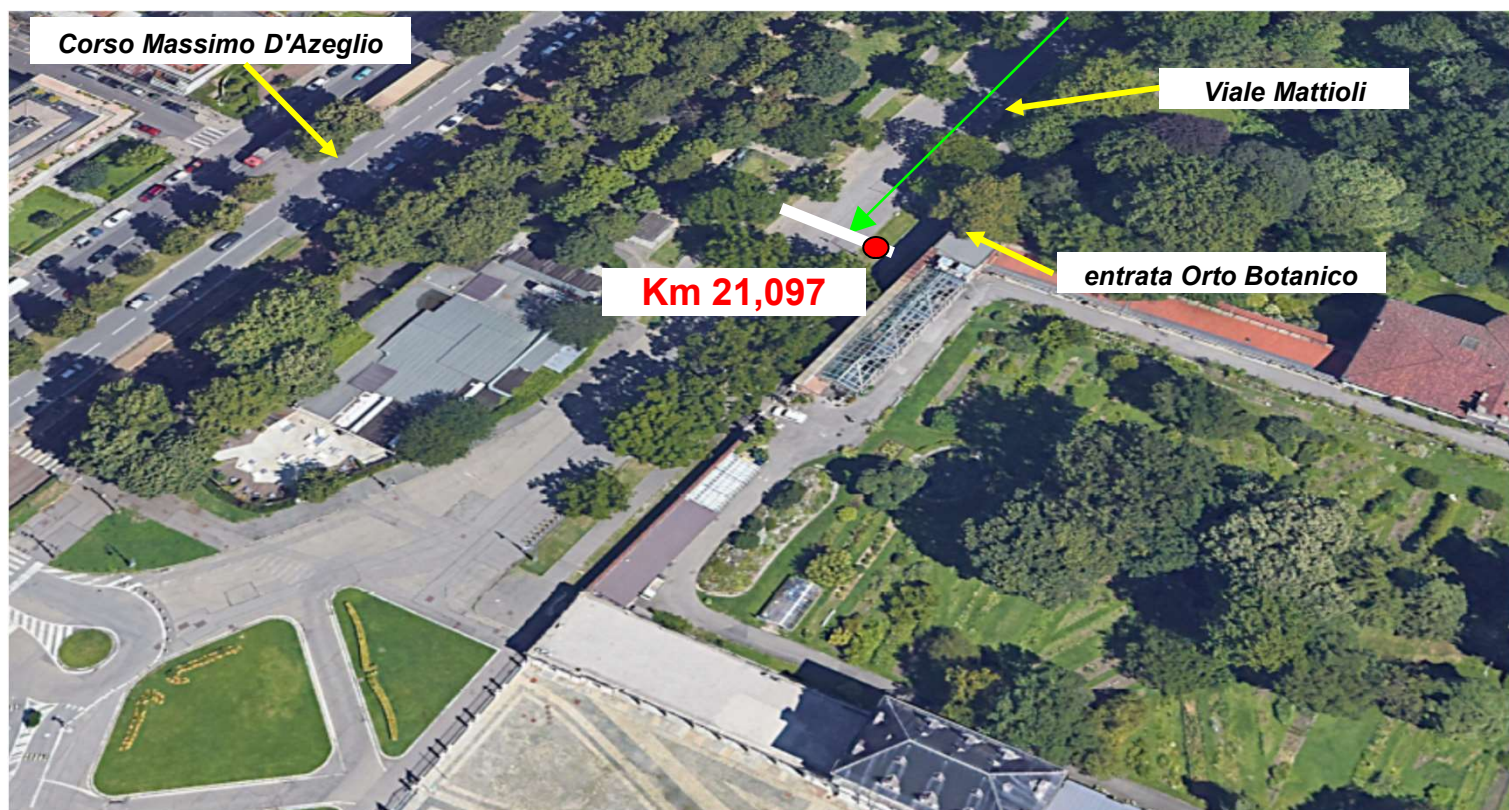
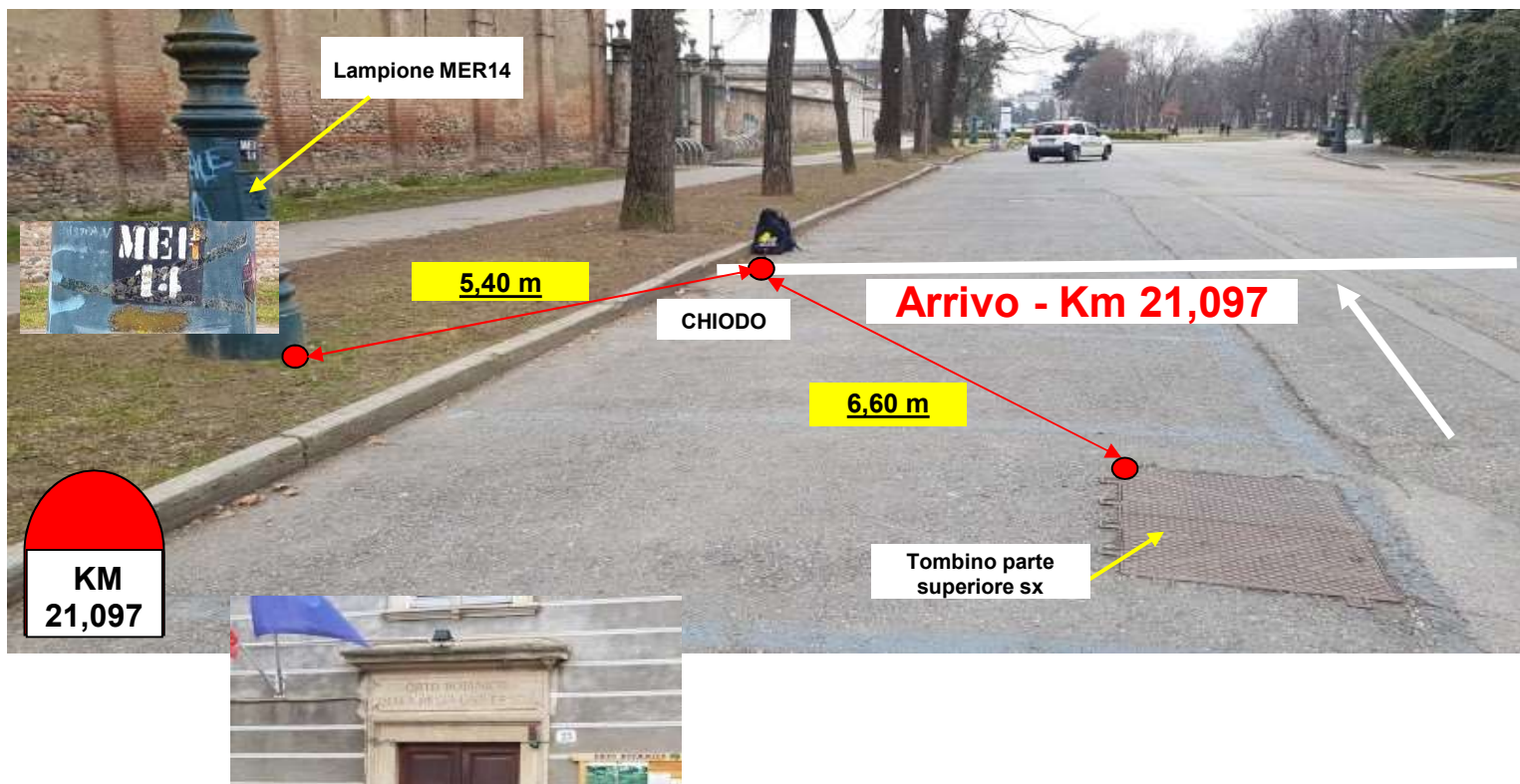
Posizione: TORINO (TO): Corso Unità d'Italia (incrocio Viale Maestri del Lavoro) altezza passerella pedonale sopraelevata.

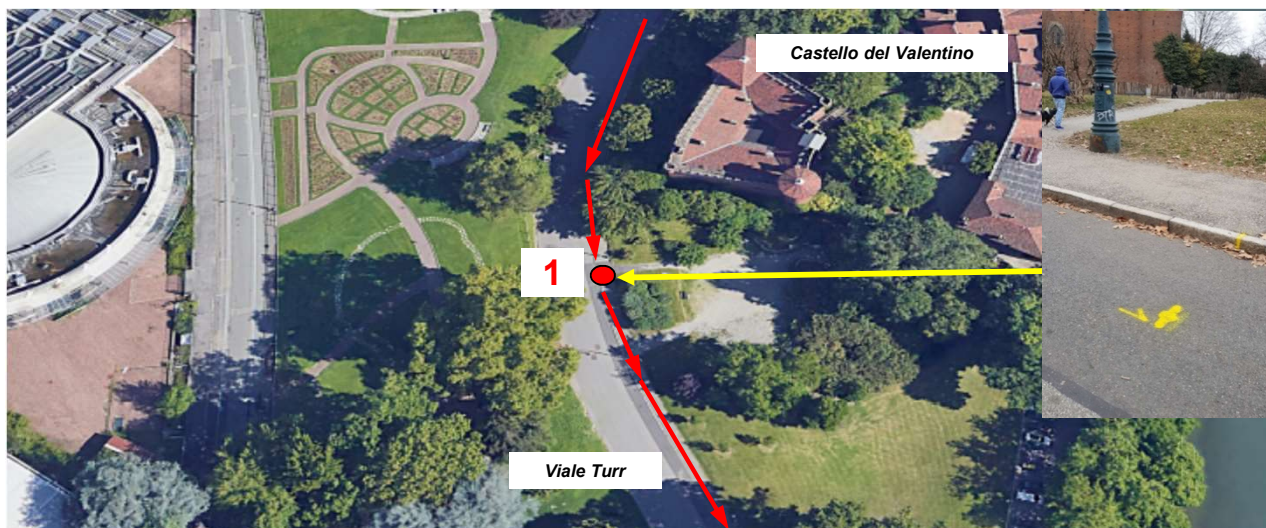


Posizione: TORINO (TO): Viale Virgilio (pressi entrata Giardino Roccioso a sinistra).

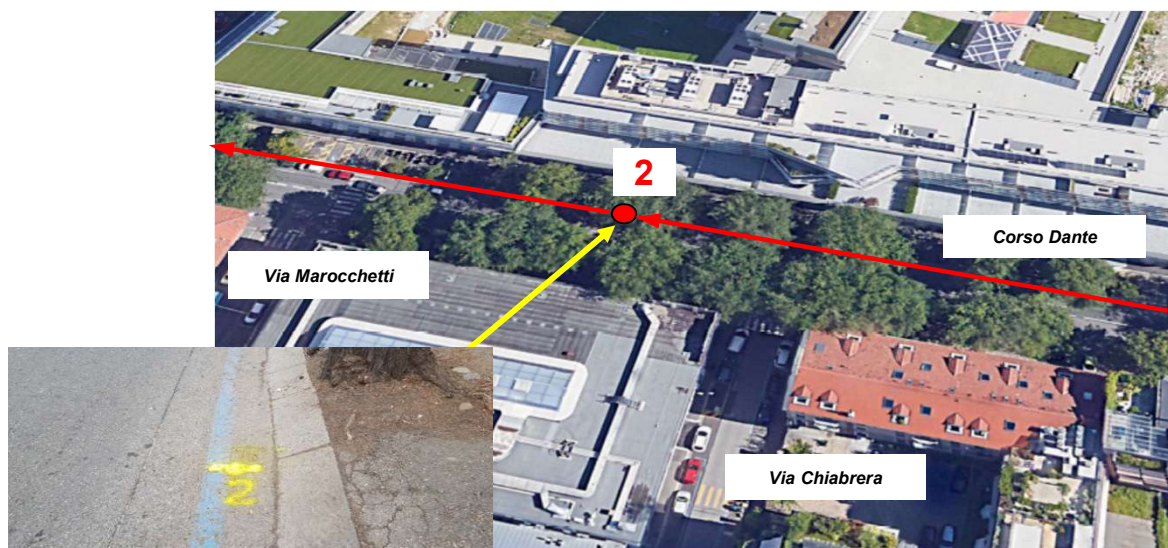


Posizione: TORINO (TO): Viale Mattioli (fronte entrata Orto Botanico).

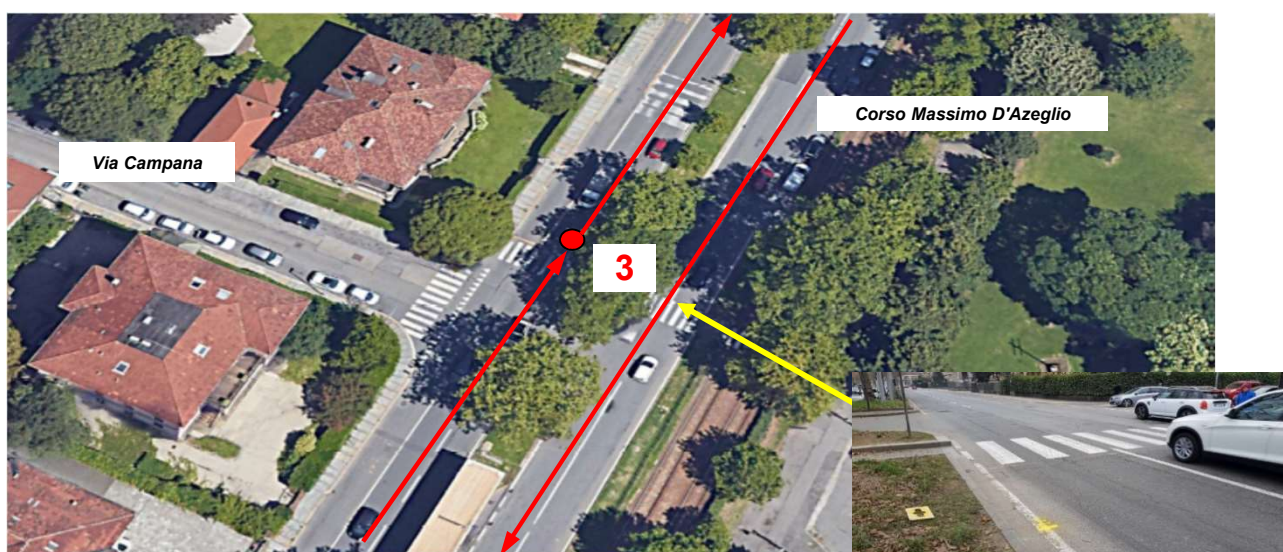




Km 1: Torino (TO) - Viale Turr - pressi lampione TGS4 (incrocio strada sterrata per il Castello).

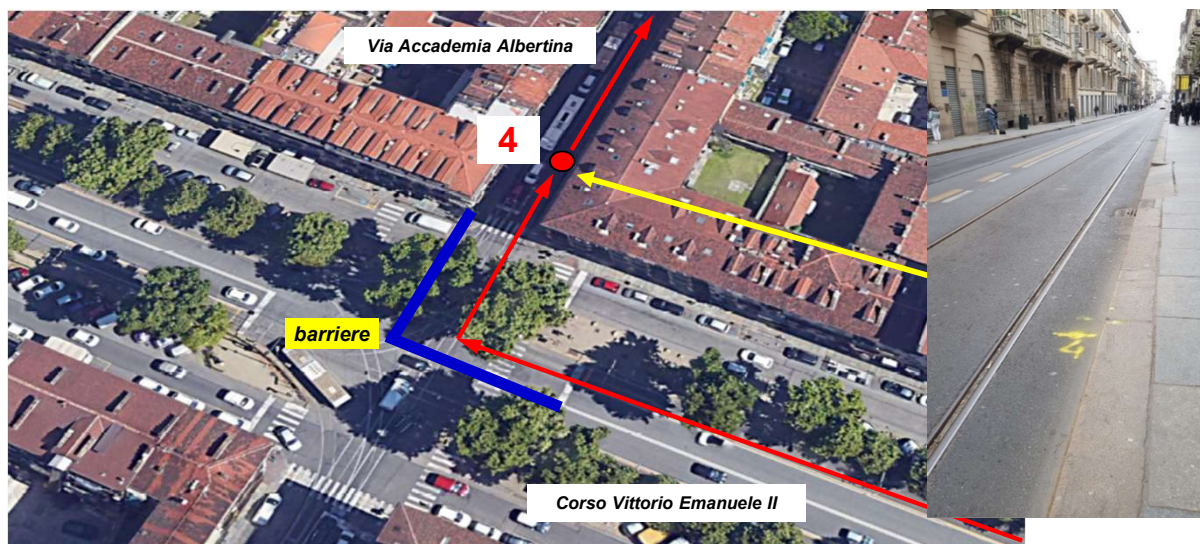


Km 2: Torino (TO) - Corso Dante - civico 101.

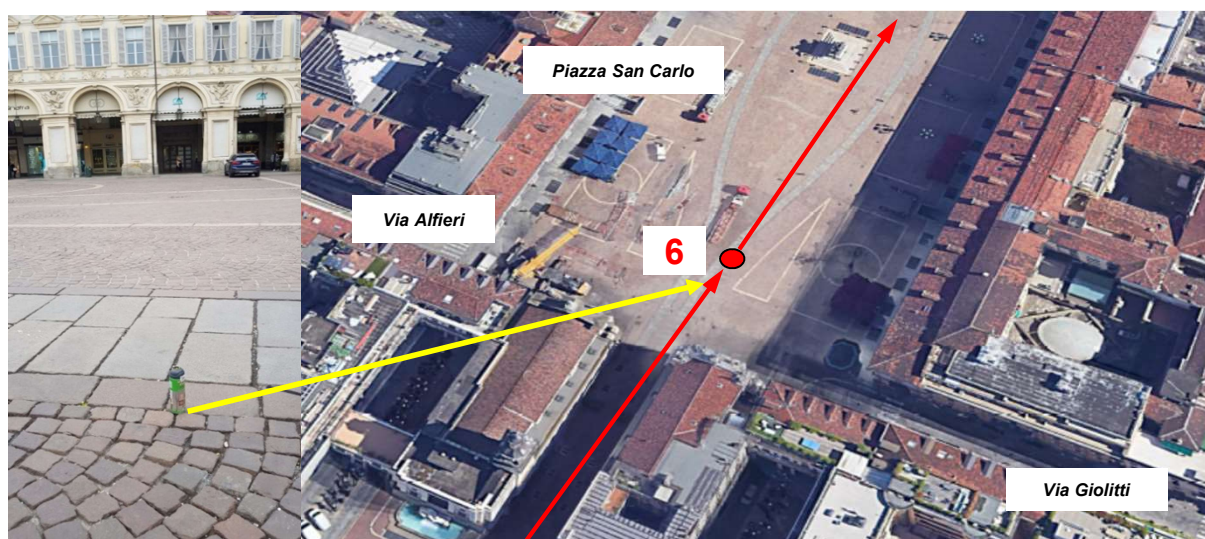


Km 3: Torino (TO) - Corso Massimo D'Azeglio (contromano) angolo Via Campana (strisce pedonali).

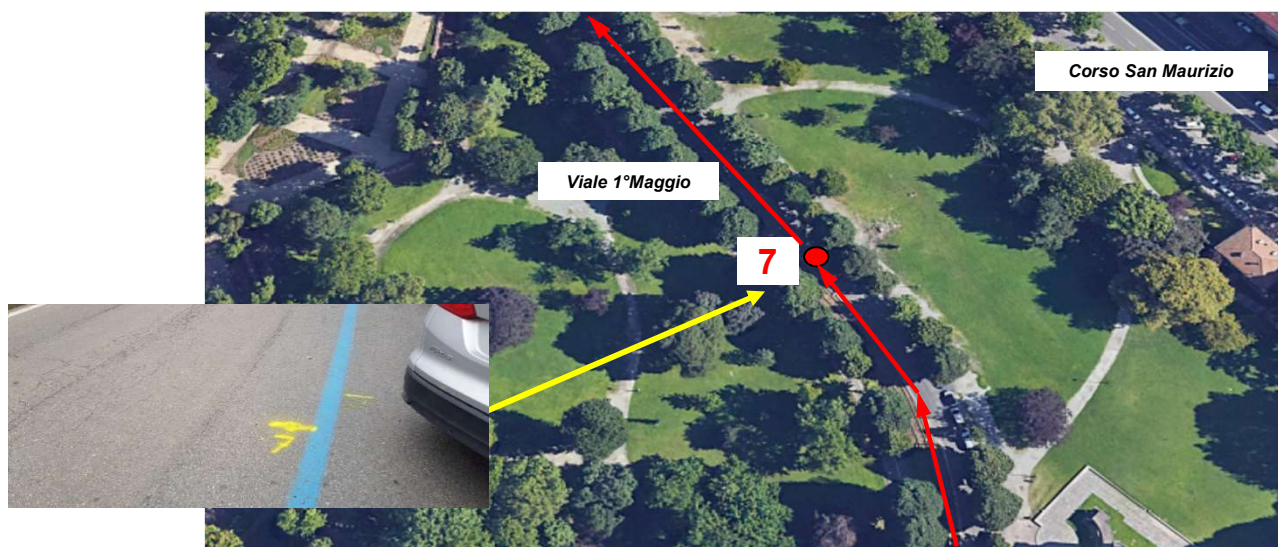
Posizione chilometri



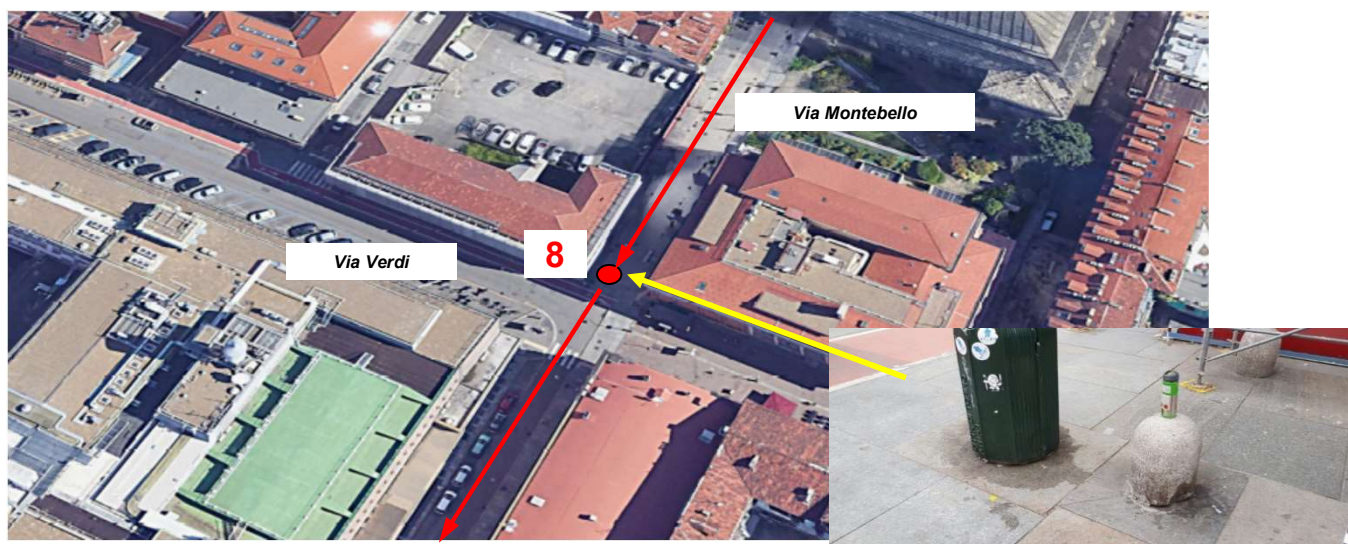
Km 4: Torino (TO) - Via Accademia Albertina (civico 42 a sinistra).



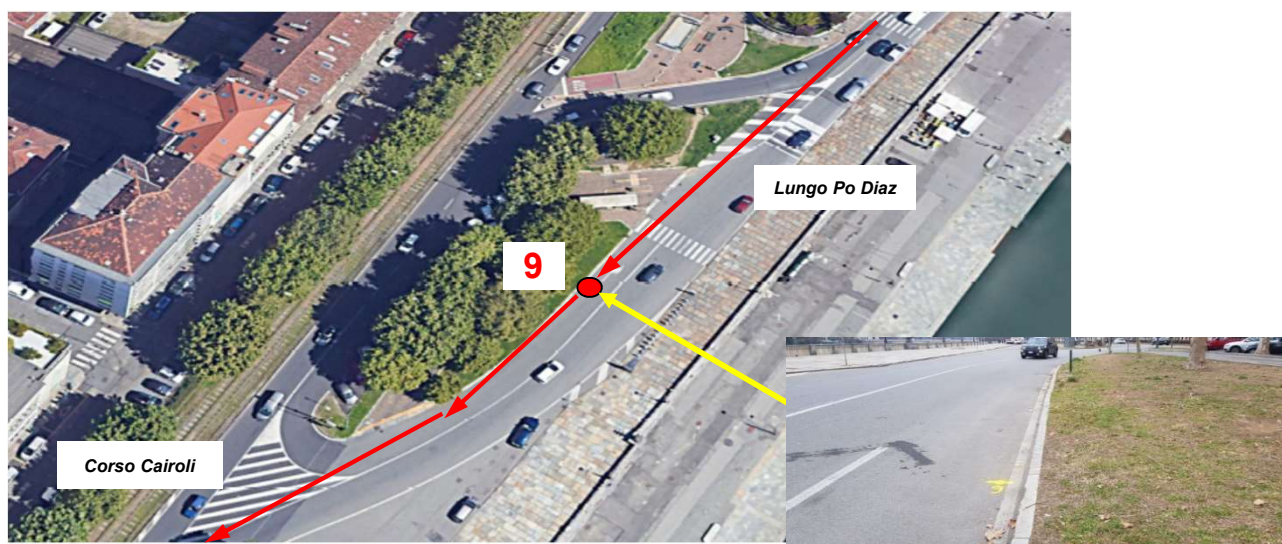
Km 6: Torino (TO) - Piazza San Carlo in linea con il Caffè Mokita a destra (circa 30 metri dopo l'entrata nella piazza).



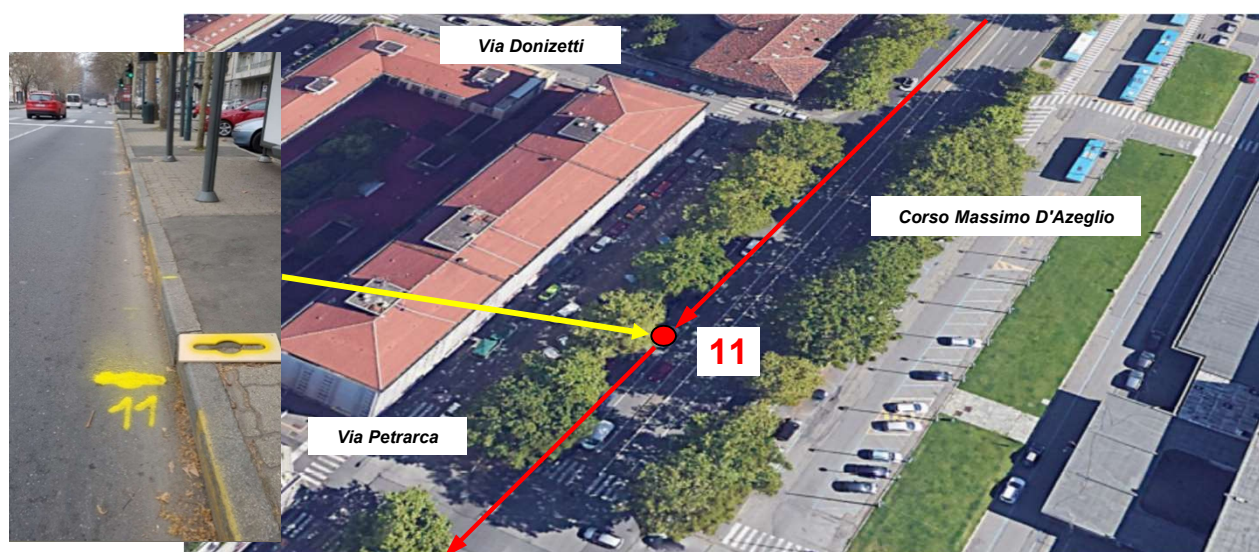
Km 7: Torino (TO) - Viale 1° Maggio (altezza palo ATM 4147 a destra).



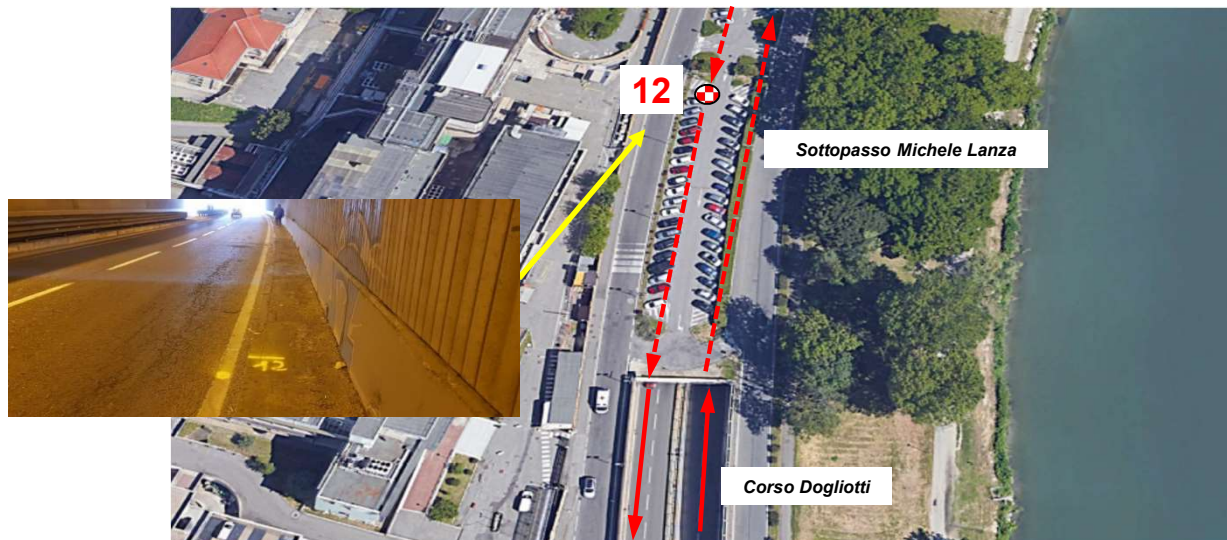
Km 8: Torino (TO) - Via Montebello angolo Via Verdi (panettone di cemento).



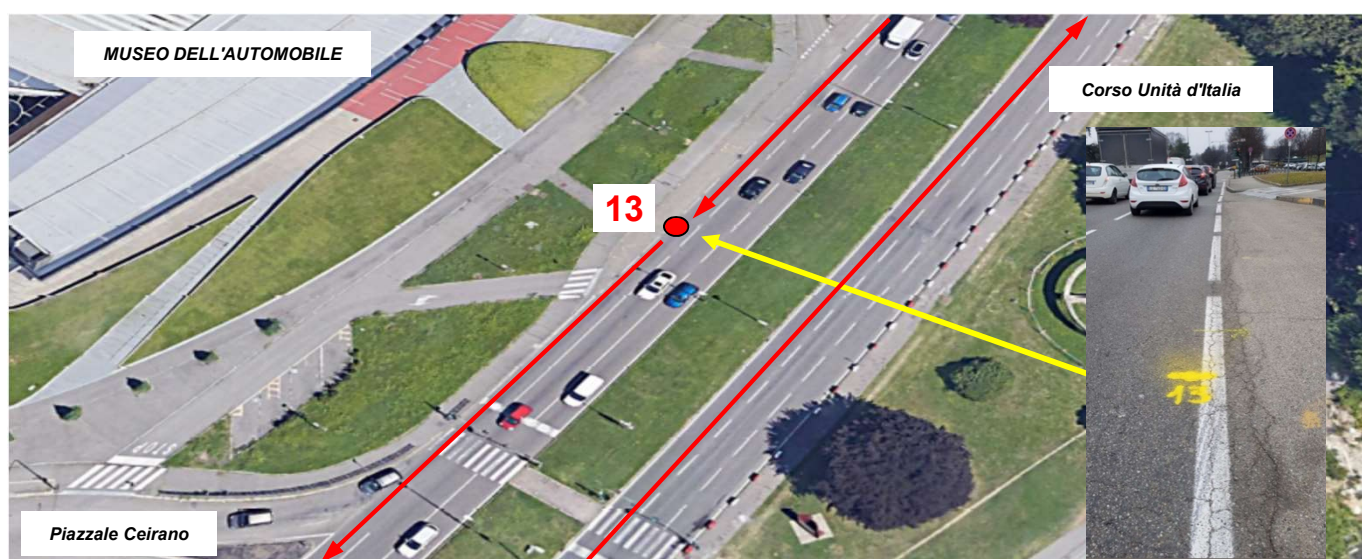
Km 9: Torino (TO) - Lungo Po Diaz (tratto contromano prima dell'immissione in Corso Cairoli).



Km 11: Torino (TO) - Corso Massimo D'Azeglio (civico n°60 a destra - fermata GTT "Esposizioni").



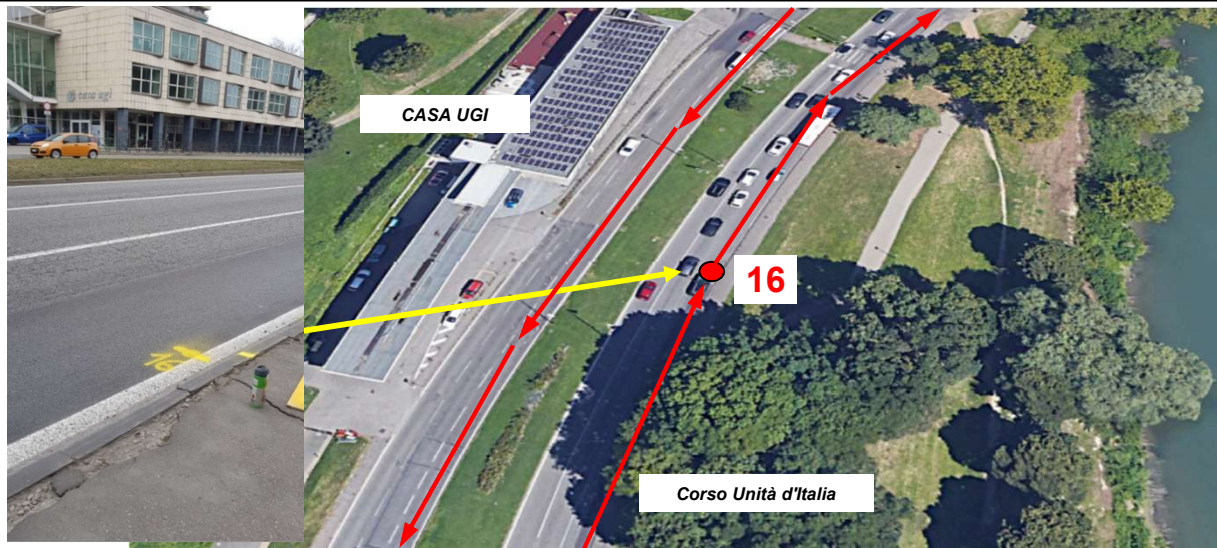
Km 12: Torino (TO) - Sottopasso Michele Lanza, circa 80 metri prima dell'uscita.



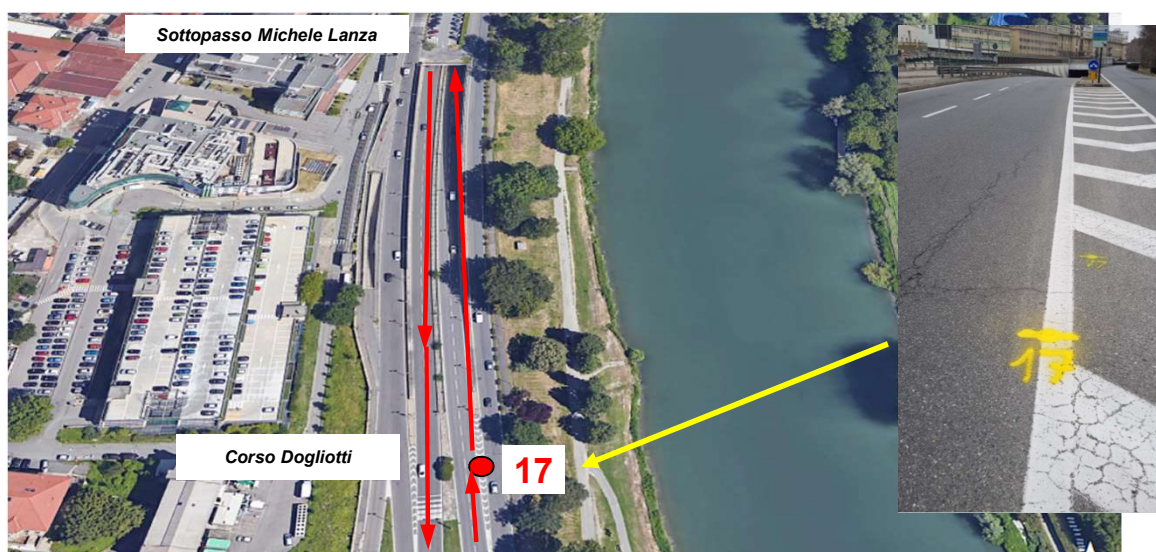
Km 13: Torino (TO) - Corso Unità d'Italia - fronte ingresso Museo dell'Automobile.



Km 14: Torino (TO) - Corso Unità d'Italia (confluenza uscita sottopasso Lingotto).



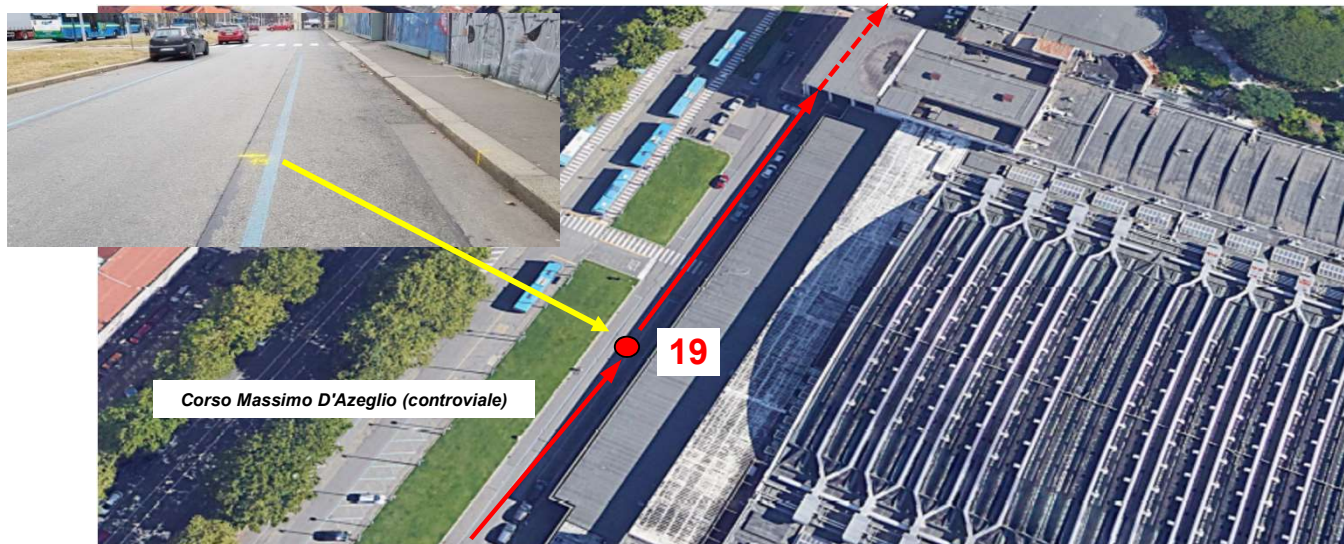
Km 16: Torino (TO) - Corso Unità d'Italia riferimento Casa UGI a sinistra (fermata GTT Millefonti 50 metri più avanti).



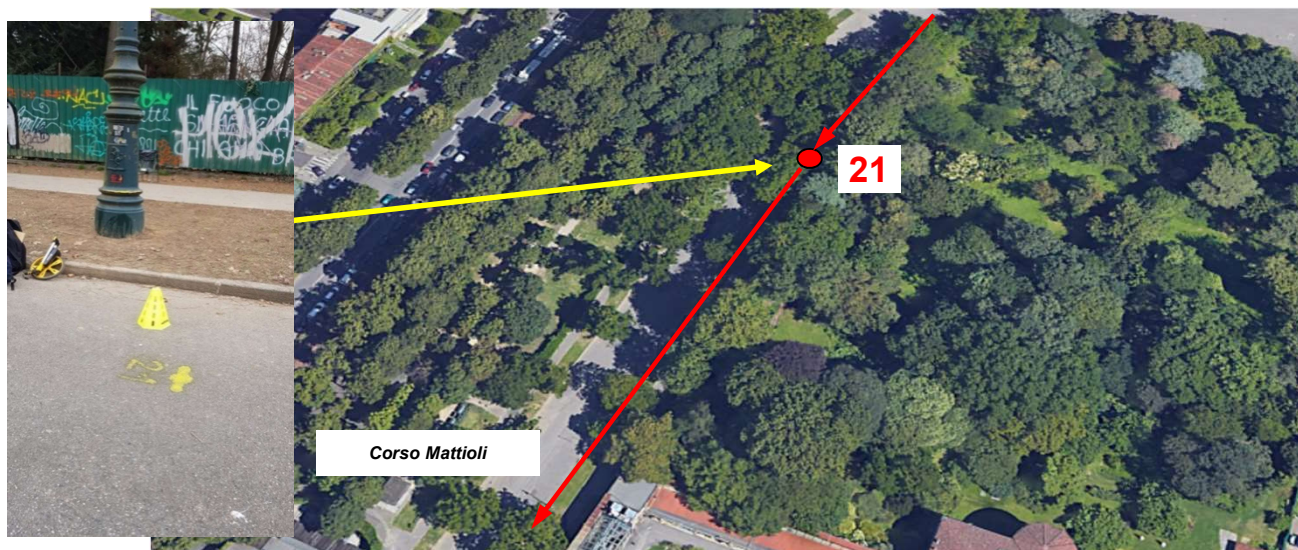
Km 17: Torino (TO) - Corso Dogliotti - biforcazione ingresso sottopasso Lanza.



Km 18: Torino (TO) - Corso Massimo D'Azeglio, angolo Corso Dante (semaforo).



Km 19: Torino (TO) - Corso Massimo D'Azeglio, controviale più a destra (poco oltre l'ingresso del "Teatro Nuovo").

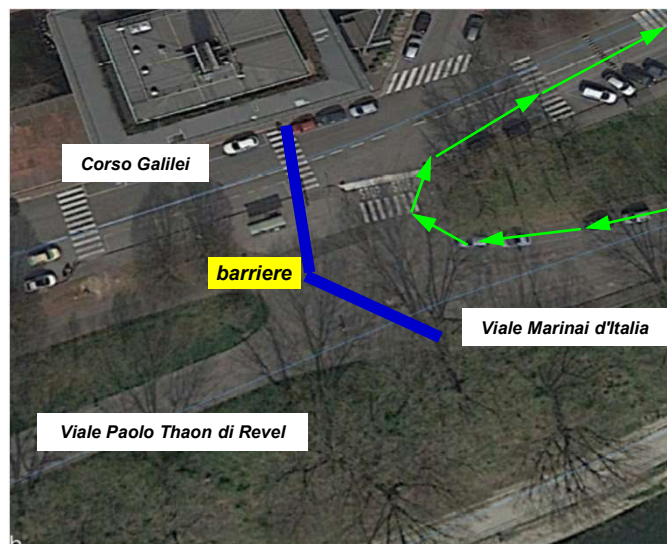


Km 21: Torino (TO) - Corso Mattioli (fronte lampione MER18).

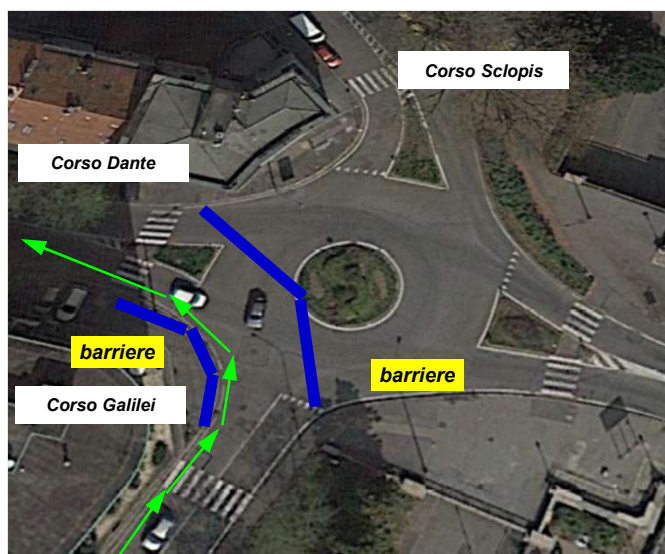
Particolarità del percorso



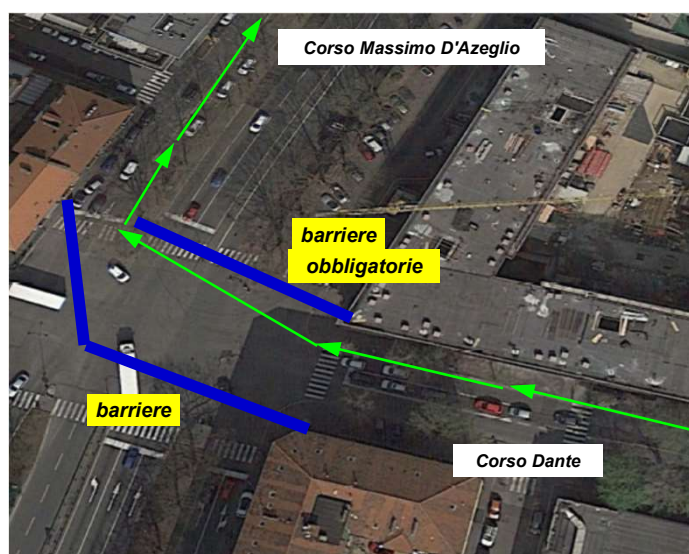
Km da 1 a 2: Torino - da Viale Turr si prosegue dritto in Viale Maraini d'Italia



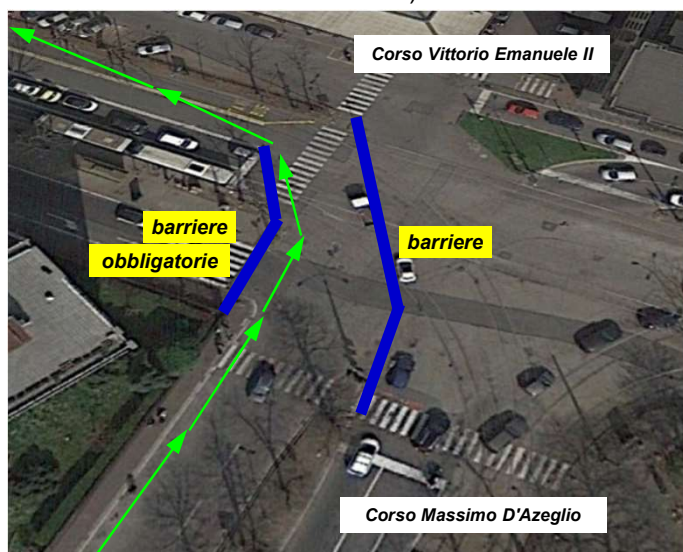
Km da 1 a 2: Torino - svolta a destra in Corso Galilei da Viale Maraini d'Italia



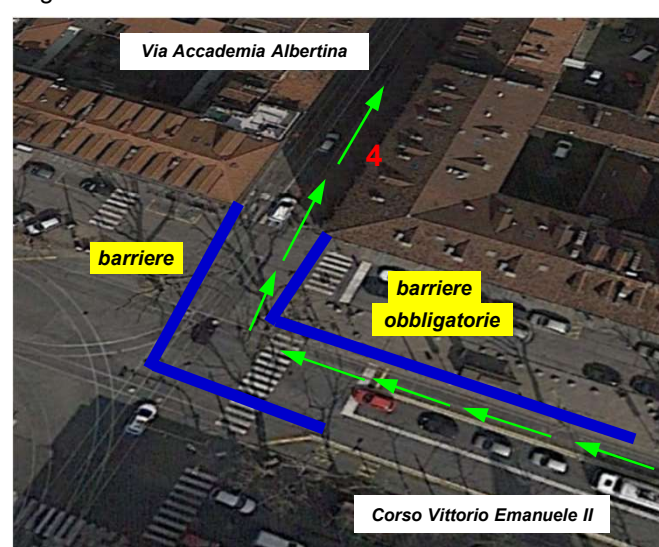
Km da 1 a 2: Torino - svolta a sinistra in Corso Dante (rotatoria percorsa contromano da Corso Galilei)



Km da 2 a 3: Torino - svolta a destra in Corso Massimo D'Azeglio contromano da Corso Dante



Km da 3 a 4: Torino - svolta a sinistra in Corso Vittorio Emanuele II (carreggiata centrale) dalla carreggiata contromano di Corso Massimo D'Azeglio



Km da 3 a 4: Torino - svolta a destra in Via Accademia Albertina (dalla carreggiata centrale di Corso Vittorio)

Particolarità del percorso



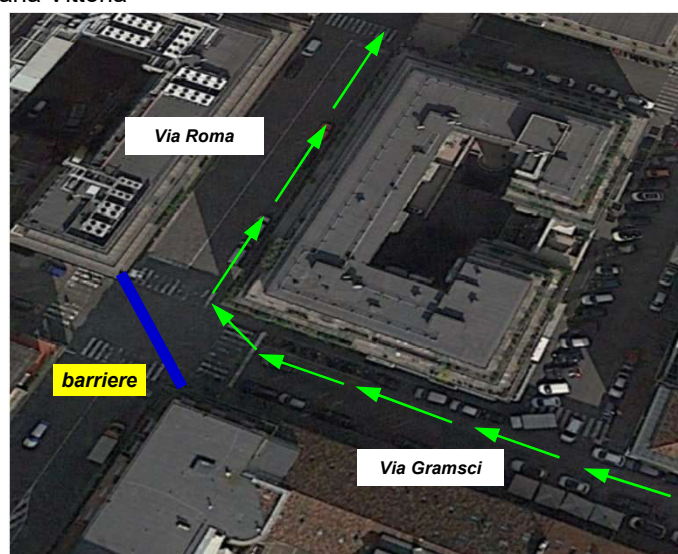
Km da 4 a 5: Torino - passaggio di Piazza Carlo Emanuele II a destra e svolta a destra in Via Maria Vittoria



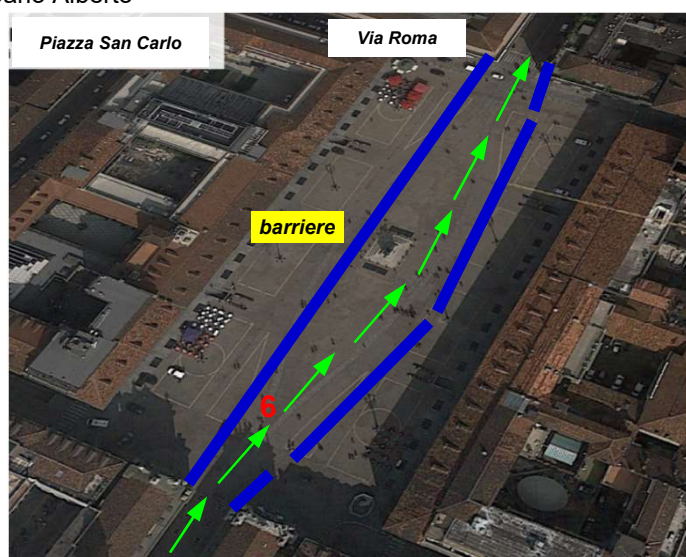
Km da 5 a 6: Torino - svolta a sinistra in Via Carlo Alberto da Via Maria Vittoria



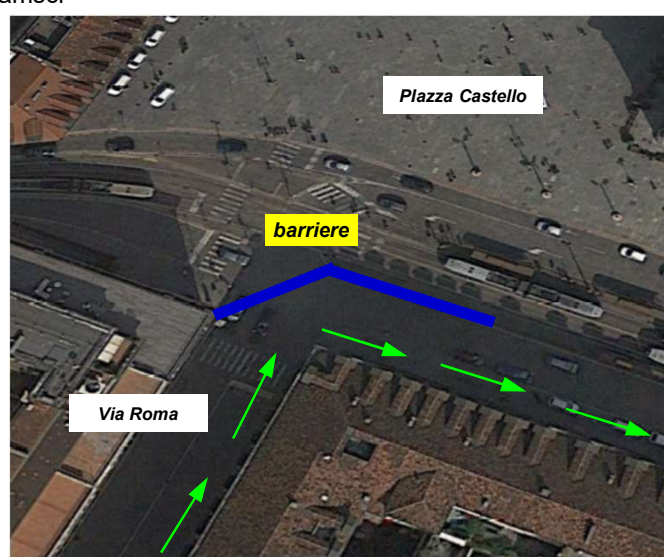
Km da 5 a 6: Torino - svolta a destra in Via Andrea Doria da Via Carlo Alberto



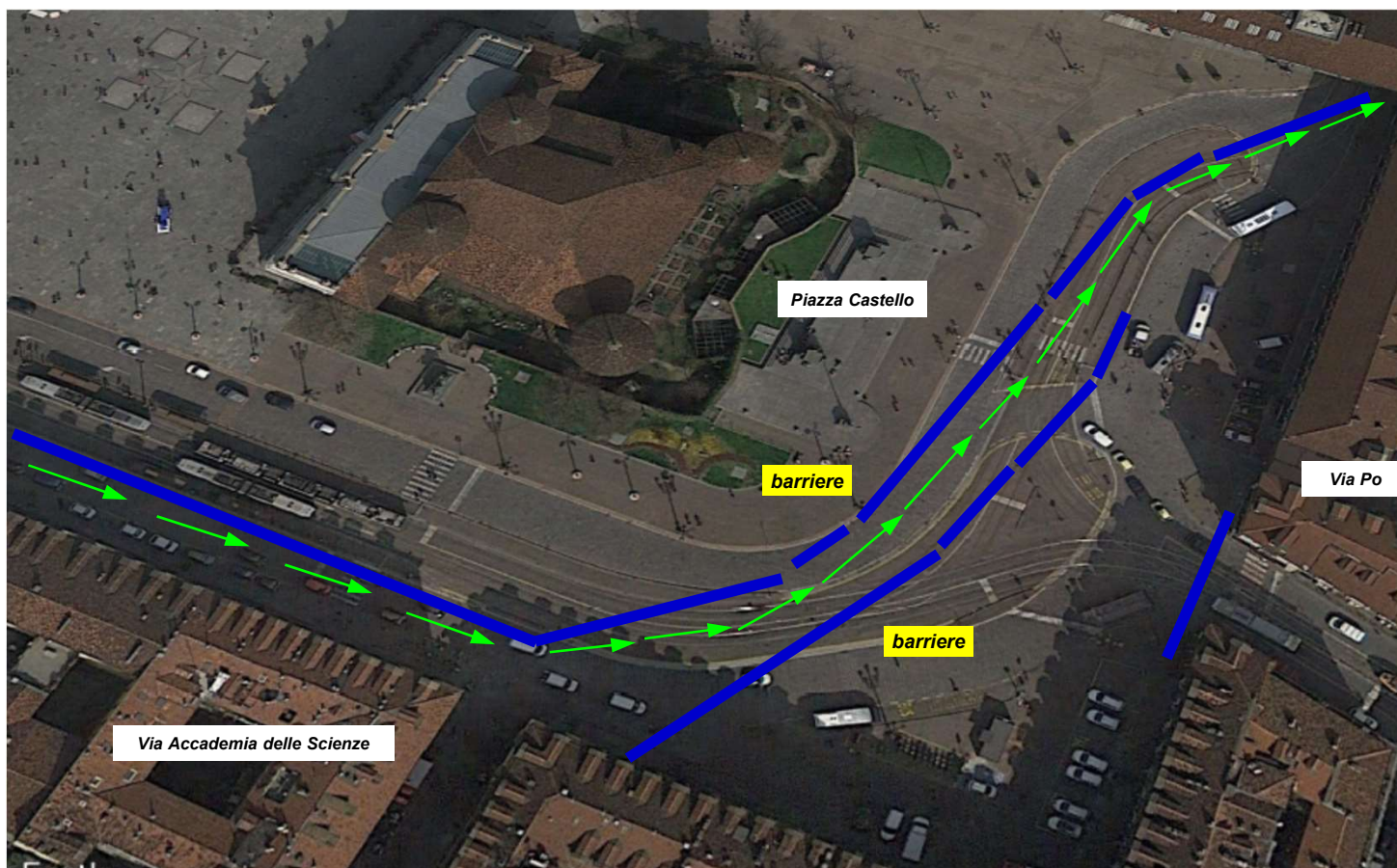
Km da 5 a 6: Torino - svolta a destra in Via Roma da Via Gramsci



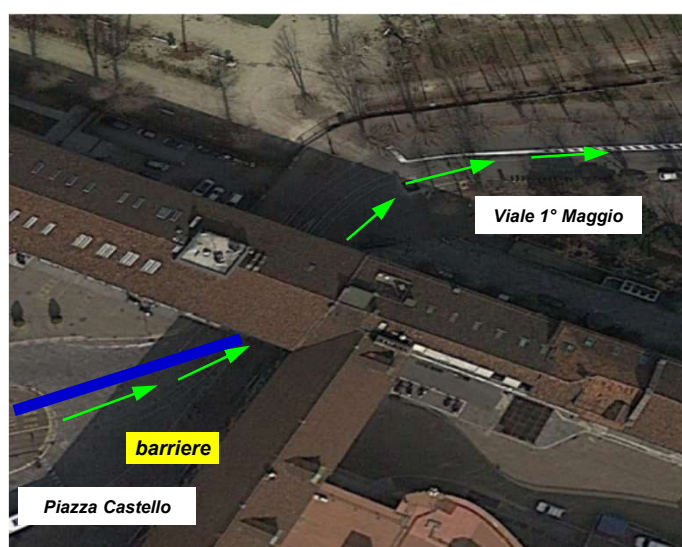
Km da 6 a 7: Torino - passaggio in Piazza San Carlo



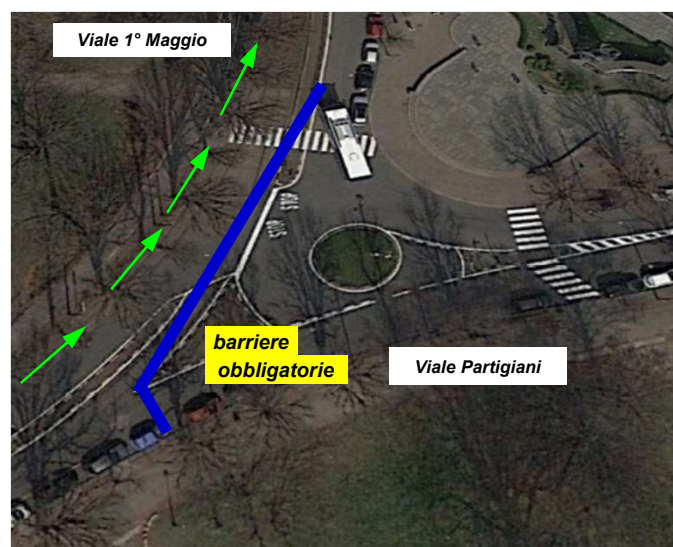
Km da 6 a 7: Torino - svolta a destra in Piazza Castello sulla carreggiata nel senso di marcia da Via Roma



Km da 6 a 7: Torino - attraversamento di Piazza Castello: si segue contromano la strada che porta in Viale 1° Maggio

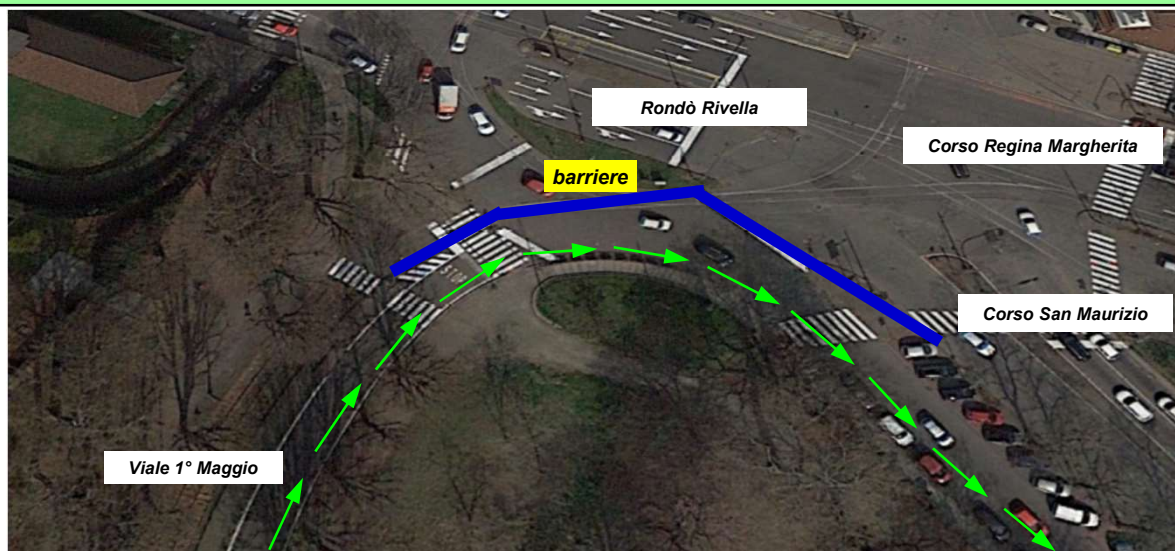


Km da 6 a 7: Torino - da Piazza Castello a Viale 1° Maggio

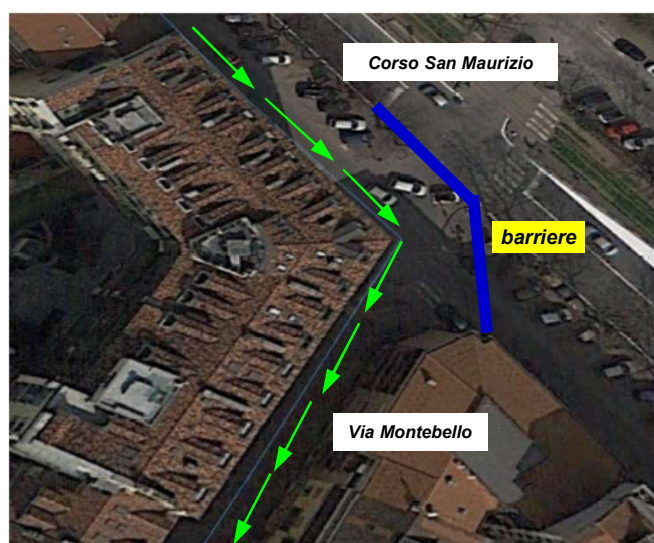


Km da 6 a 7: Torino - passaggio rotonda con Viale Partigiani a sinistra

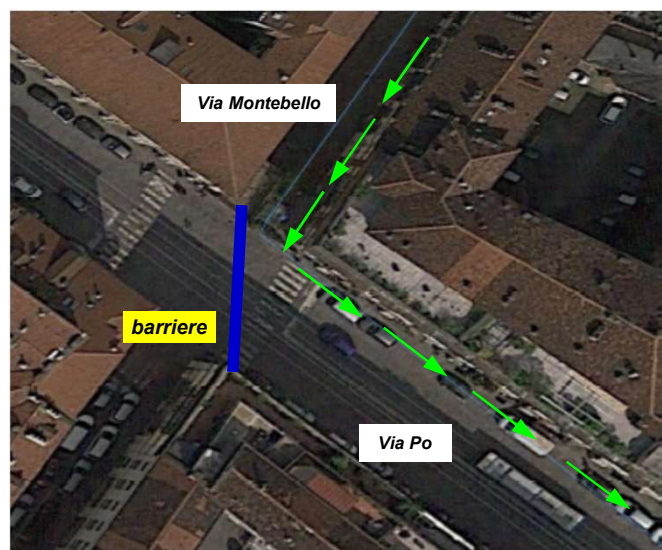
Particolarità del percorso



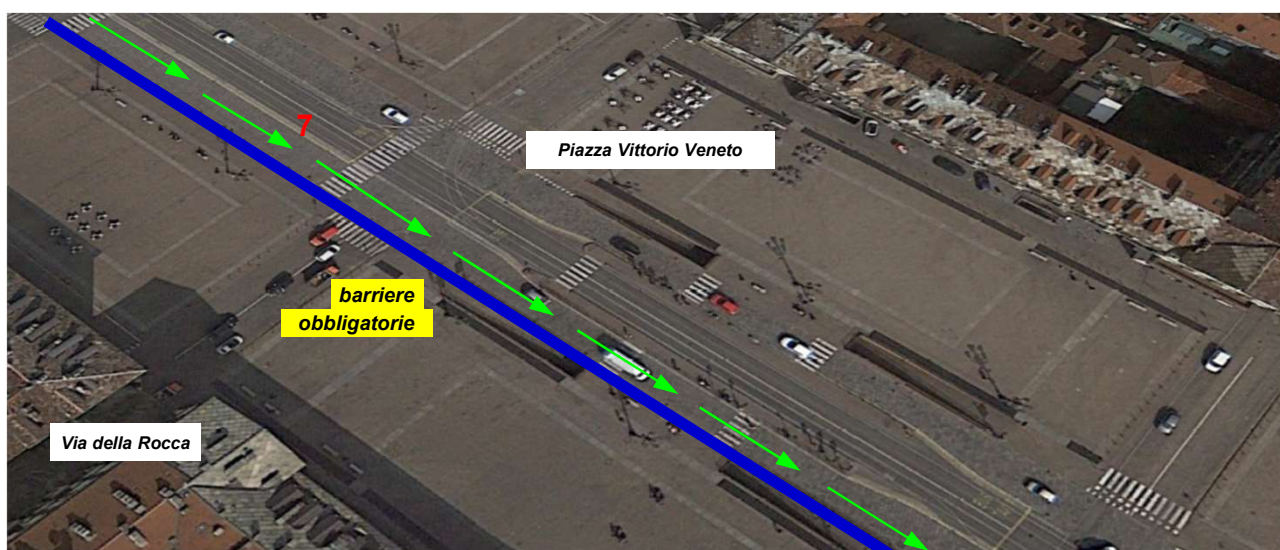
Km da 7 a 8: Torino - passaggio Rondò Rivella e svolta sul controviale di Corso San Maurizio da Viale 1° Maggio



Km da 7 a 8: Torino - svolta a destra in Via Montebello dal controviale di Corso San Maurizio

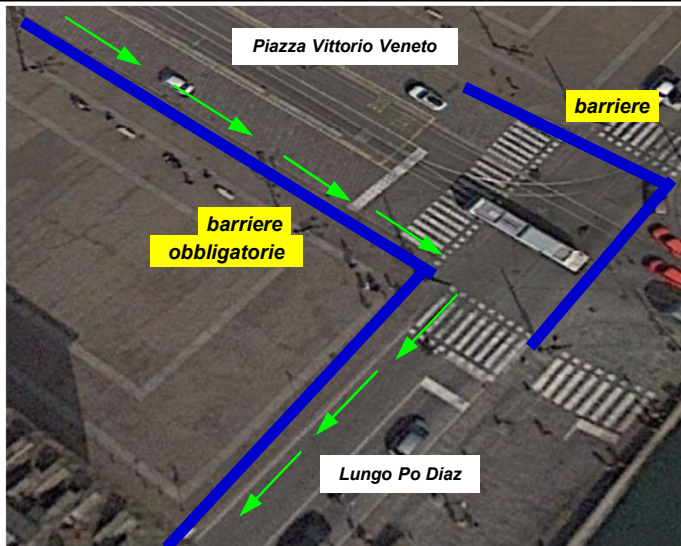


Km da 8 a 9: Torino - svolta a sinistra in Via Po da Via Montebello

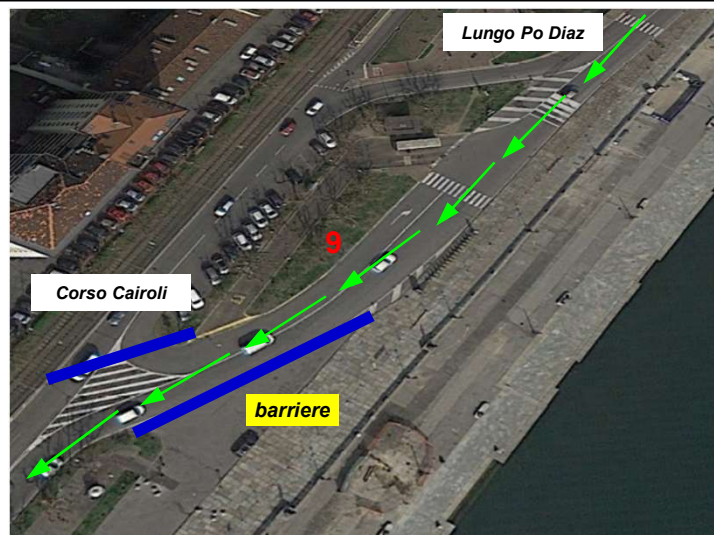


Km da 8 a 9: Torino - attraversamento di Piazza Vittorio Veneto

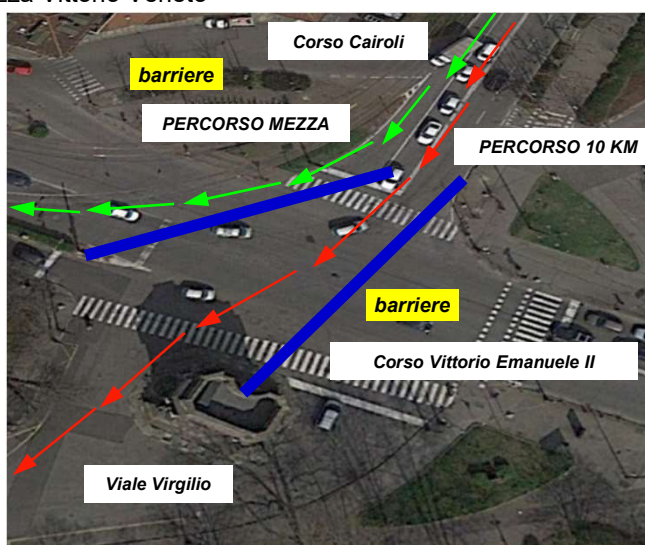
Particolarità del percorso



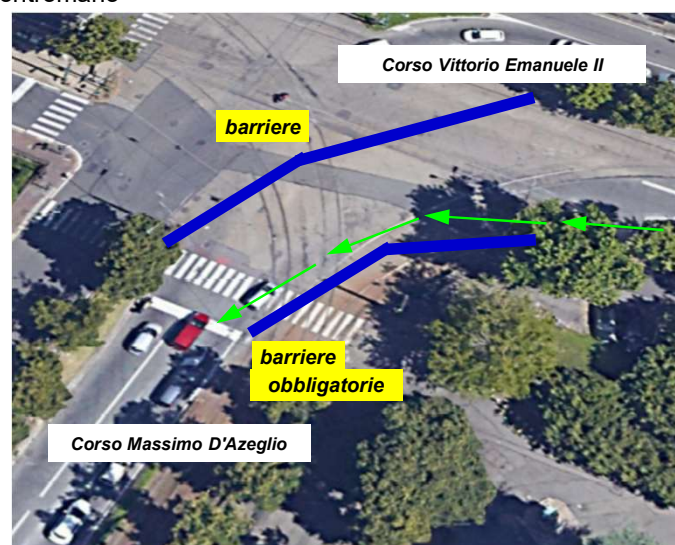
Km da 8 a 9: Torino - svolta a destra in Lungo Po Diaz da Piazza Vittorio Veneto



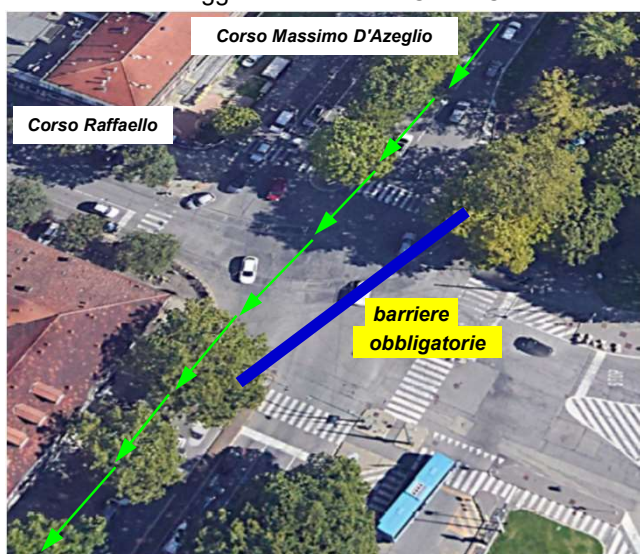
Km da 8 a 9: Torino - proseguimento su Corso Cairoli contromano



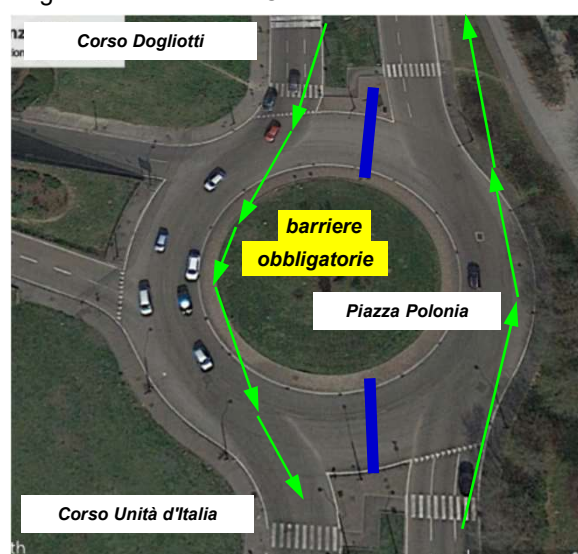
Km da 9 a 10: Torino - svolta a destra in Corso Vittorio Emanuele sulla carreggiata centrale da Corso Cairoli



Km da 9 a 10 Torino - svolta a sinistra in Corso Massimo D'Azeglio contromano da Corso Vittorio Emanuele

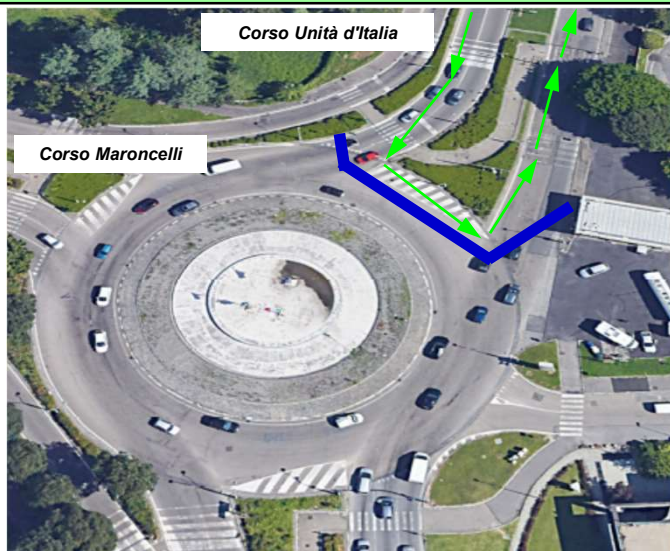


Km da 10 a 11: Torino - Corso Massimo D'Azeglio: passaggio dal contromano al senso normale di marcia dopo Corso Raffaello

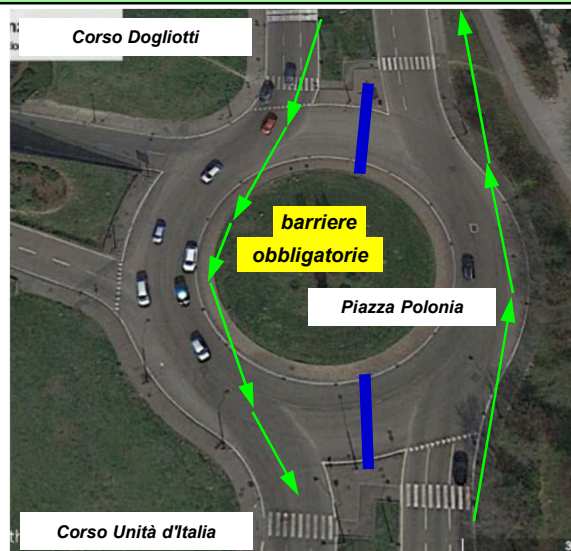


Km da 12 a 13: Torino - passaggio rotatoria di Piazza Polonia a destra (andata)

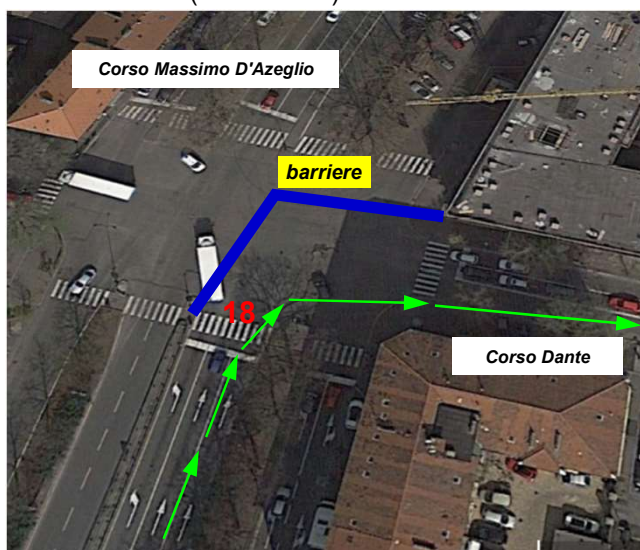
Particolarità del percorso



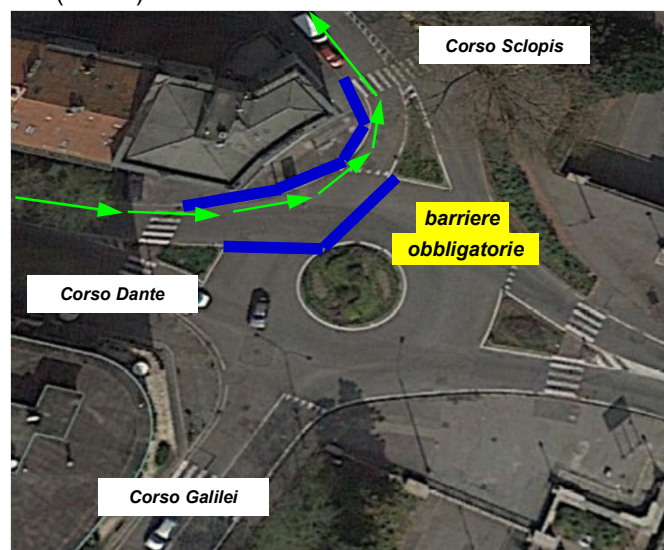
Km da 14 a 15: Torino - passaggio rotonda con Corso Maroncelli a sinistra (contromano)



Km da 16 a 17: Torino - passaggio rotonda di Piazza Polonia a destra (ritorno)



Km da 18 a 19: Torino - svolta a destra in Corso Dante dalla carreggiata centrale di Corso Massimo D'Azeglio



Km da 18 a 19: Torino - svolta a sinistra in Corso Sclopis da Corso Dante - passaggio rotonda a sinistra contromano

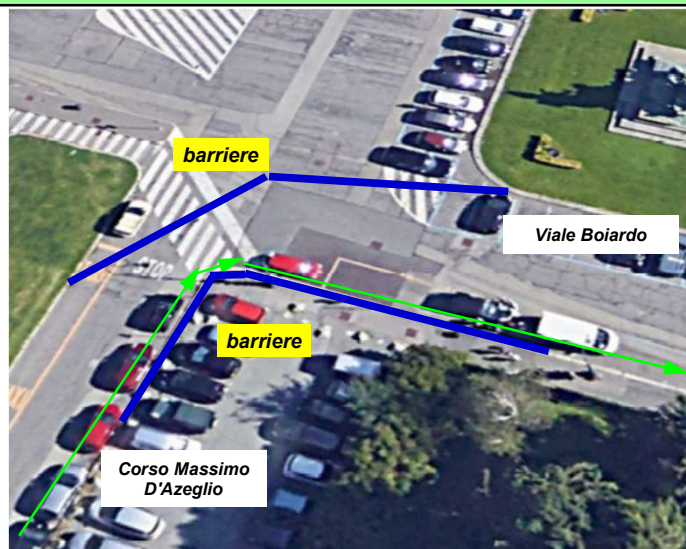


Km da 18 a 19: Torino - svolta a sinistra in Via Marengo da Corso Sclopis, svolta a destra in Via Monti, svolta a destra in Via Chiabrera, svolta a sinistra in Via Petrarca

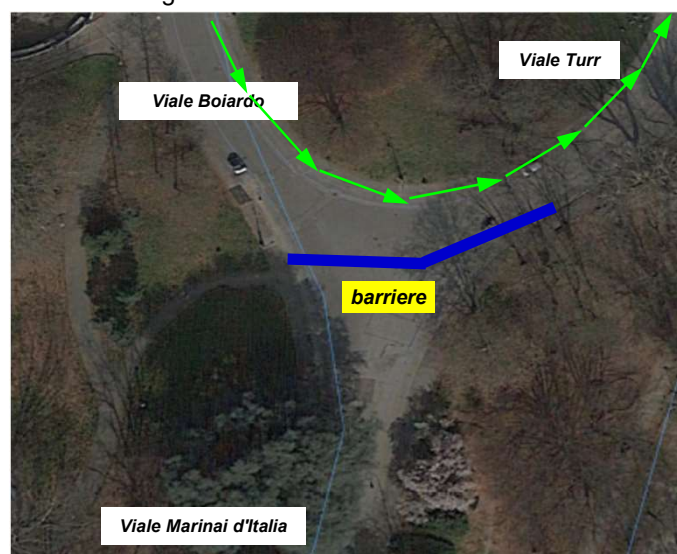
Particolarità del percorso



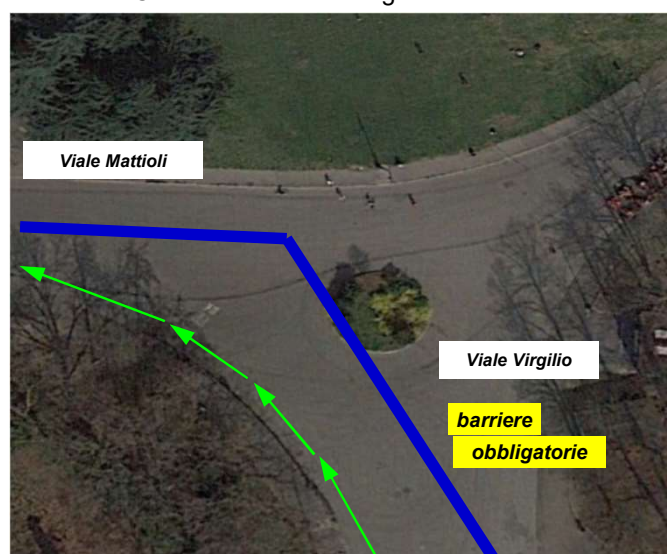
Km da 18 a 19: Torino - svolta a destra nel controviale di Corso Massimo D'Azeglio da Via Petrarca



Km da 19 a 20: Torino - svolta a destra in Viale Boiardo dal controviale di Corso Massimo D'Azeglio



Km da 19 a 20: Torino - da Viale Boiardo svolta a sinistra i Viale Turr



Km da 20 a 21: Torino - svolta a sinistra in Viale Mattioli da Viale Virgilio