

DOSSIER DI MISURAZIONE

3° SANTANDER - LA MEZZA DI TORINO

TORINO (TO) - 26/03/2017



Pag. 1	Indice
Pag. 2	Dati Tecnici
Pag. 3	Base di Calibratura: Punta A
Pag. 4	Base di Calibratura: Punto B
Pag. 5	Ubicazione Base Calibrata
Pag. 6	Tabelle di Calibratura
Pag. 7-8	Prospetto Misurazione del Percorso di Gara
Pag. 9-12	Planimetria del Percorso
Pag. 13	Altimetria
Pag. 14-15	Elenco vie e descrizione del percorso
Pag. 16	Partenza: chilometro 0
Pag. 17	Chilometro 5
Pag. 18	Chilometro 10
Pag. 19	Chilometro 15
Pag. 20	Chilometro 20
Pag. 21	Arrivo: chilometro 21,097
Pag 22 - 28	Note



DATI TECNICI

Denominazione della gara	3° Santander Mezza Maratona Città di Torino
Località di partenza	Torino (TO) - Via Roma, angolo Via Principe Amedeo
Località di arrivo	Torino (TO) - Via Roma, angolo Via Cavour
Altre località attraversate	il percorso si snoda interamente sul territorio del comune di Torino
Nazione	Italia
Data della gara	26 marzo 2017
Distanza della gara	21097,5 metri
Distanza misurata	21097,5 metri
Data della misurazione	24 febbraio 2017
Quota del punto di partenza (s.l.m.)	251 metri - Via Roma (angolo Via Principe Amedeo) - Torino
Quota del punto di arrivo (s.l.m.)	250 metri - Via Roma (angolo Via Cavour) - Torino
Quota minima del percorso	222 metri (km 2,9 - Corso Moncalieri angolo Ponte Umberto I - Torino)
Quota massima del percorso	251 metri - (Partenza - angolo Via Principe Amedeo - Torino)
Distanza in linea retta tra partenza e arrivo	435 metri
Separazione tra partenza e arrivo (%)	2,06%
Tipo di percorso	Circuito costituito da un unico giro
Tipo di terreno	Percorso leggermente ondulato asfaltato
Metodo di misura	Bicicletta calibrata con contatore Jones a 6 cifre
Misuratore di percorso approvante	Diego Comunanza AIMS/IAAF Measurer Grade B
Indirizzo	Via Entracque 6 - 10141 Torino - Italia
Gruppo di misurazione	Magnetti Umberto (Torino)

Si certifica che il corso sopra descritto, definito dalla mappa e documentazione allegata, è stata misurato e approvato per la certificazione. La misurazione è stata eseguita in conformità alle regole IAAF per le misurazioni delle corse su strada.

La misurazione del percorso è stata effettuata sulla traiettoria ideale; sono a carico dell'organizzazione la chiusura di eventuali tratti di "taglio del percorso" e la transennatura di marciapiedi. Qualunque difformità rispetto alla misurazione rende nulle le prestazioni.

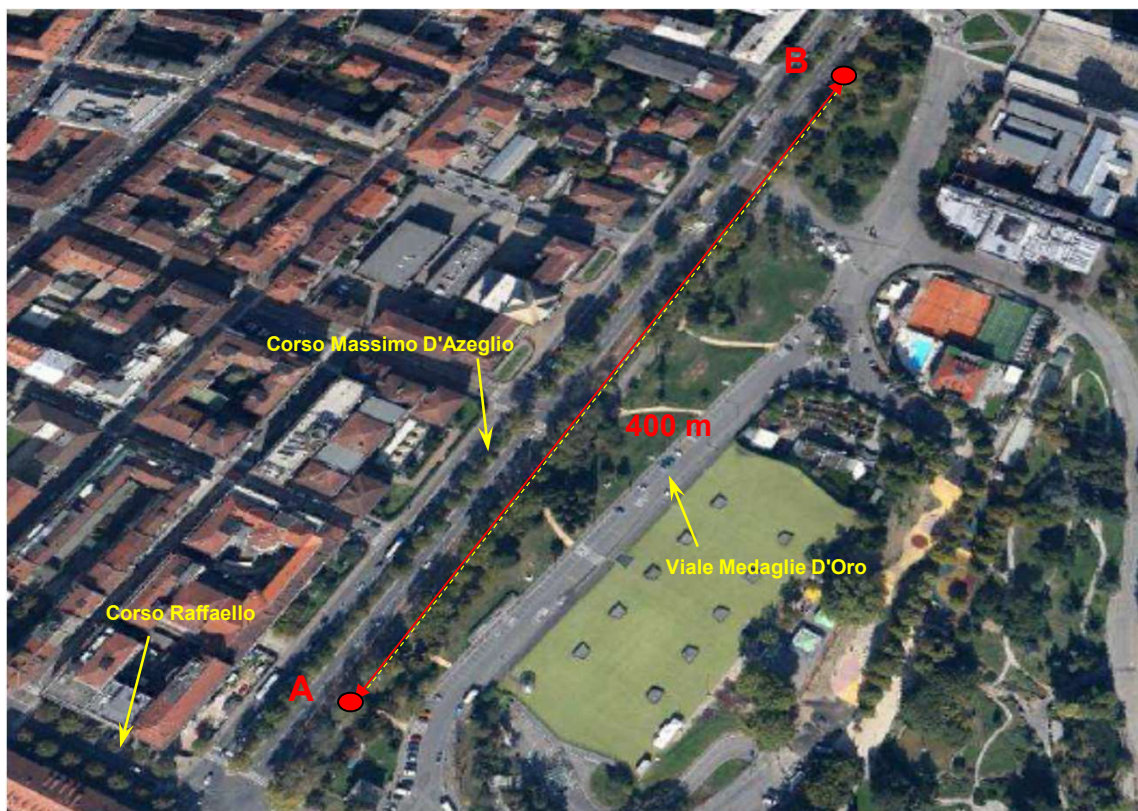
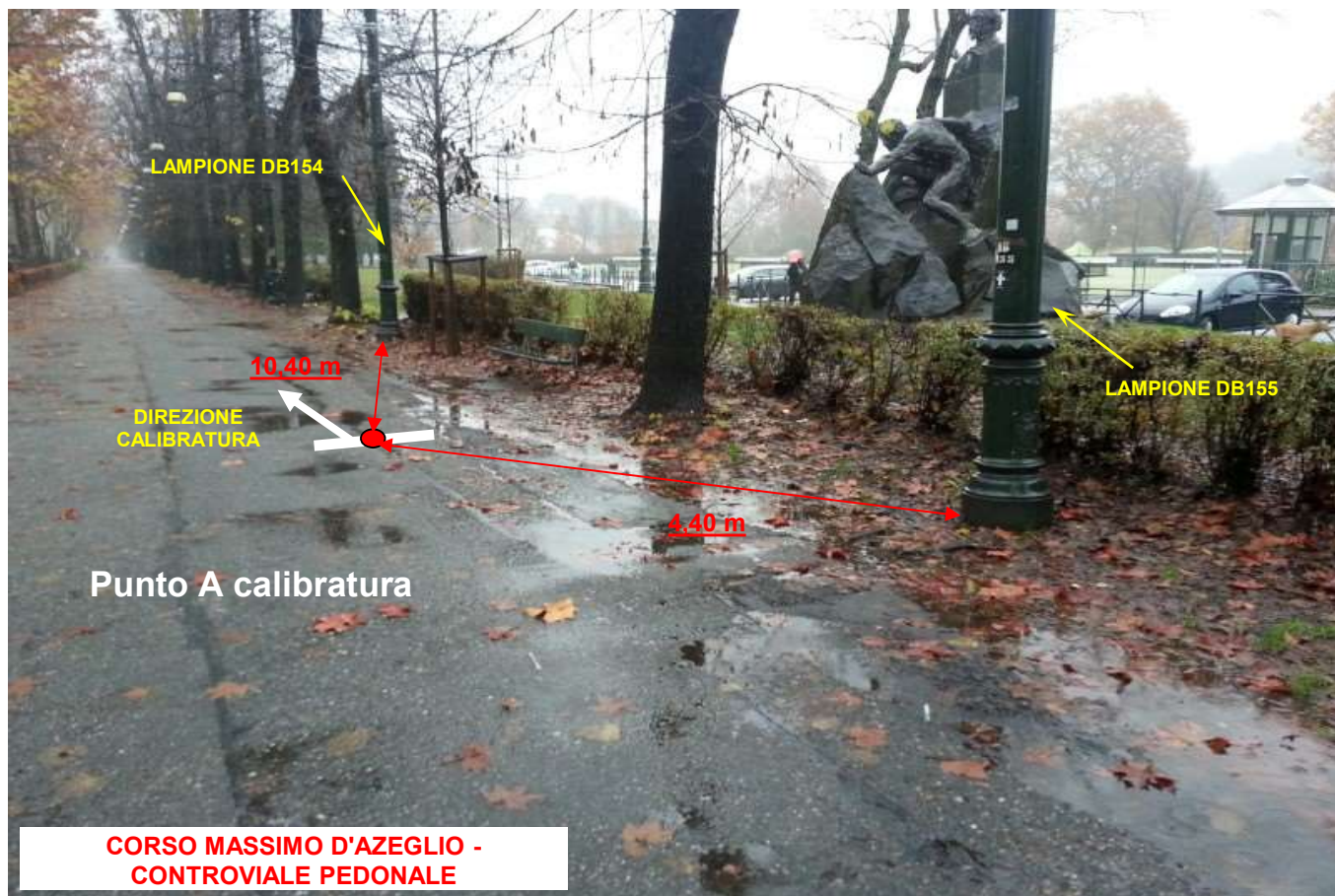
Torino, 05/03/2017

Diego Comunanza

Base di Calibratura (400 mt) P.to A

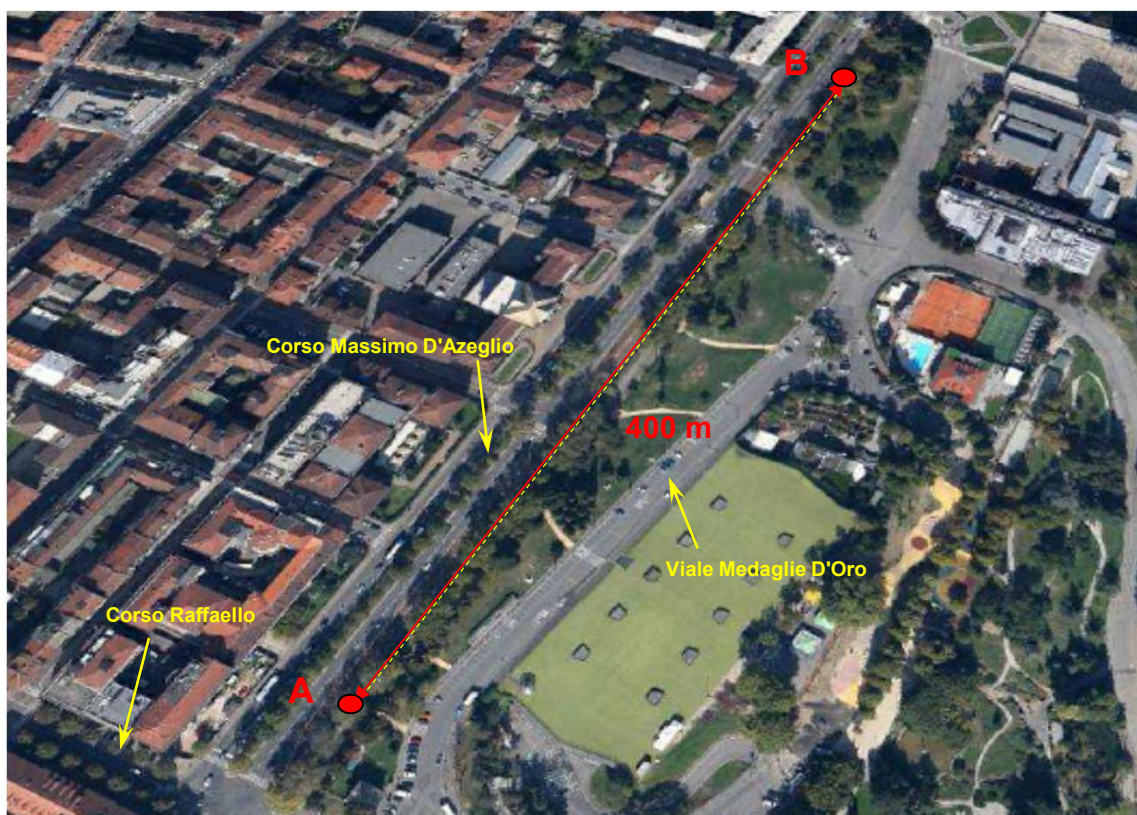
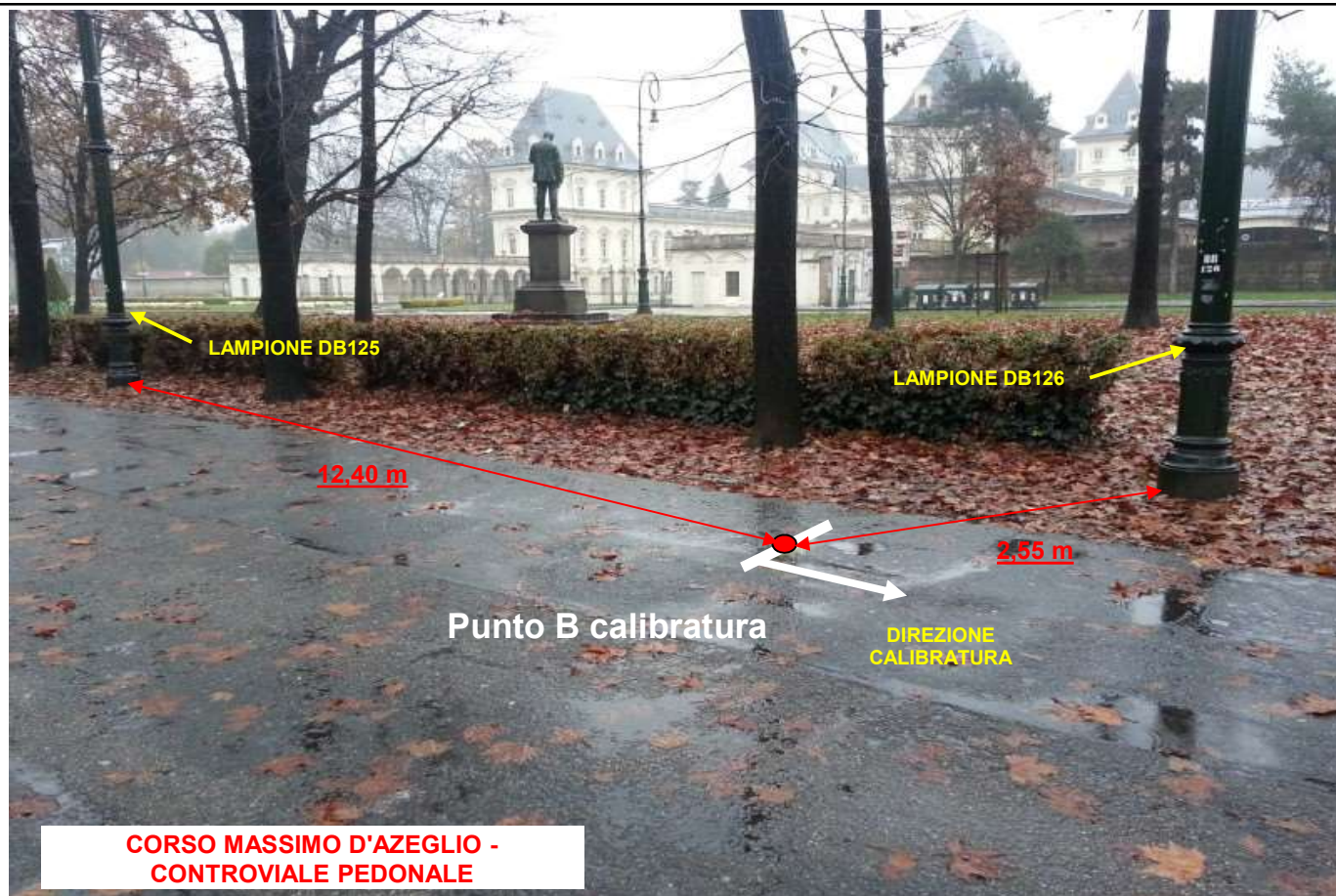
Posizione:

Torino - Corso Massimo D'Azeglio (controviale pedonale, di fronte al monumento tra i lampioni DB154 e DB155).



Base di Calibratura (400 mt) P.to B

Posizione: Torino - Corso Massimo D'Azeglio (controviaie pedonale, tra i lampioni DB125 e DB126).



Base di Calibratura (400 mt) - Posizione rispetto al percorso di gara

Posizione: Torino - Corso Massimo D'Azeglio (controviaie pedonale).



La Base Calibratura utilizzata è quella costruita dal Misuratore Paolo Ottone di Baveno (VB) in occasione dei World Master Games 2013 (luglio 2013).

TABELLE DI CALIBRATURA

Località base di calibratura:	Torino - Corso Massimo D'Azeglio (controviale pedonale)
Lunghezza base:	400

CALIBRATURA INIZIALE					Temp: 8°C
Data calibratura:		24/02/2017		Ora calibratura:	09:15
	VALORI		Misuratore	Diego Comunanza	
			valore di lettura (scatti)	valore di calcolo	
	a	Valore iniziale impostato	467000		
	b	A/B Valore 1°passaggio	471837	4837	
	c	B/A Valore 2°passaggio	476673	4836	
	d	A/B Valore 3°passaggio	481511	4838	
	e	B/A Valore 4°passaggio	486347	4836	
	f	Media dei 4 valori [(b+c+d+e)/4]	4836,75		
	g	Media su 1 km [(f/L base)x1000]	12091,875		
	h	Media su 1 km corretto con SCPF [gx1,001]	12103,967		

CALIBRATURA FINALE					Temp: 7°C
Data calibratura:		25/02/2017		Ora calibratura:	00:30
	VALORI		Misuratore	Diego Comunanza	
			valore di lettura (scatti)	valore di calcolo	
	a	Valore iniziale impostato	802500		
	b	A/B Valore 1°passaggio	807341	4841	
	c	B/A Valore 2°passaggio	812178	4837	
	d	A/B Valore 3°passaggio	817017	4839	
	e	B/A Valore 4°passaggio	821854	4837	
	f	Media dei 4 valori [(b+c+d+e)/4]	4838,5		
	g	Media su 1 km [(f/L base)x1000]	12096,3		
	h	Media su 1 km corretto con SCPF [gx1,001]	12108,346		
i	Costante Media del giorno a km [(i iniziale + i finale)/2]		12106,157		

PROSPETTI DI MISURAZIONE DEL PERCORSO DI GARA

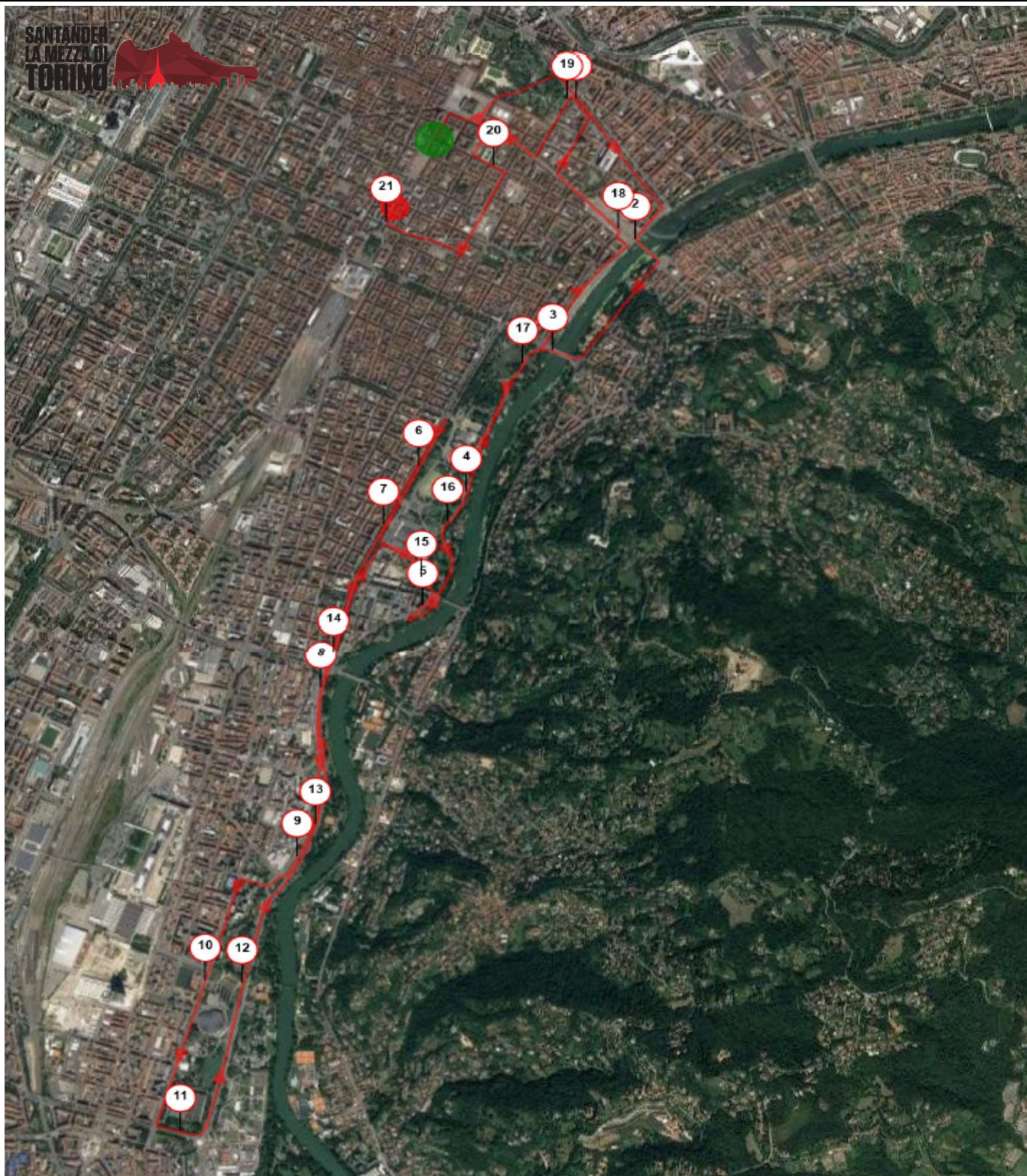
Nom		Nom de la Course:		Mesure du:	Températures Départ:	Constante du jour:
Comunanza		3°Santander - La Mezza di Torino		24/02/2017	8°C	
Prénom					Températures Arrivée:	
Diego					7°C	12106,157
Repère	Description des points repereés	Relevé compteur	Relevé précédent	Pulses Intermédiaires	Distances Intermédiaires En mètres	Distances Totale En mètres
P	Via Roma angolo Via Principe Amedeo	519000				
1	Corso San Maurizio - fronte istituto Avogadro	531104	519000	12104	999,82	999,82
2	Inizio Ponte Vittorio Emanuele I	543208	531104	12104	999,82	1999,64
3	Fine Ponte Umberto I - lato sx	555312	543208	12104	999,82	2999,47
4	Viale Virgilio - incrocio Via Crivelli	567416	555312	12104	999,82	3999,29
5	Corso Galileo Galilei - fronte civico 6 - lato sx	579520	567416	12104	999,82	4999,11
6	Corso Massimo D'Azeglio - incrocio Via Valperga Caluso - lato dx	591624	579520	12104	999,82	5998,93
7	Corso massimo D'Azeglio - angolo Via Donizetti	603728	591624	12104	999,82	6998,75
8	Sottopasso Lanza - circa 200 m prima dell'uscita	615832	603728	12104	999,82	7998,57
9	Corso Unità d'Italia - prima di Piazzale Ceirano	627936	615832	12104	999,82	8998,40
10	Via Ventimiglia - incrocio ingresso parcheggio Palavela - fronte civico 128 a dx	640040	627936	12104	999,82	9998,22
11	Corso Maroncelli - pressi fermata bus "Satti"	652144	640040	12104	999,82	10998,04
12	Corso Unità d'Italia - contromano prima del sovrappasso pedonale.	664248	652144	12104	999,82	11997,86
13	Corso Unità d'Italia - pressi incrocio Viale Thaon di Revel	676452	664248	12204	1008,08	13005,94
14	Sottopasso Lanza - circa 400 m prima dell'uscita	688456	676452	12004	991,56	13997,51
15	Corso Sclopis incrocio Via Tiepolo e Via Monti	700560	688456	12104	999,82	14997,33
16	Viale Virgilio - tratto in discesa fianco castello	712663	700560	12103	999,74	15997,07
17	Viale Virgilio - 100 m prima dell'arco	724767	712663	12104	999,82	16996,89
18	Piazza Vittorio Veneto - pressi uscita parcheggio sotterraneo	736871	724767	12104	999,82	17996,71
19	Via Rossini - pressi fermata Bus	748975	736871	12104	999,82	18996,53
20	Via Principe Amedeo - civico 11	761079	748975	12104	999,82	19996,35
21	Via Roma - Angolo Via Gramsci	773183	761079	12104	999,82	20996,18
21,0975	Via Roma - pressi angolo Via Cavour	774363	773183	1180	97,47	21093,65

Il percorso risulta più corto di 21097,5 - 21093,65 = **3,85 metri**.

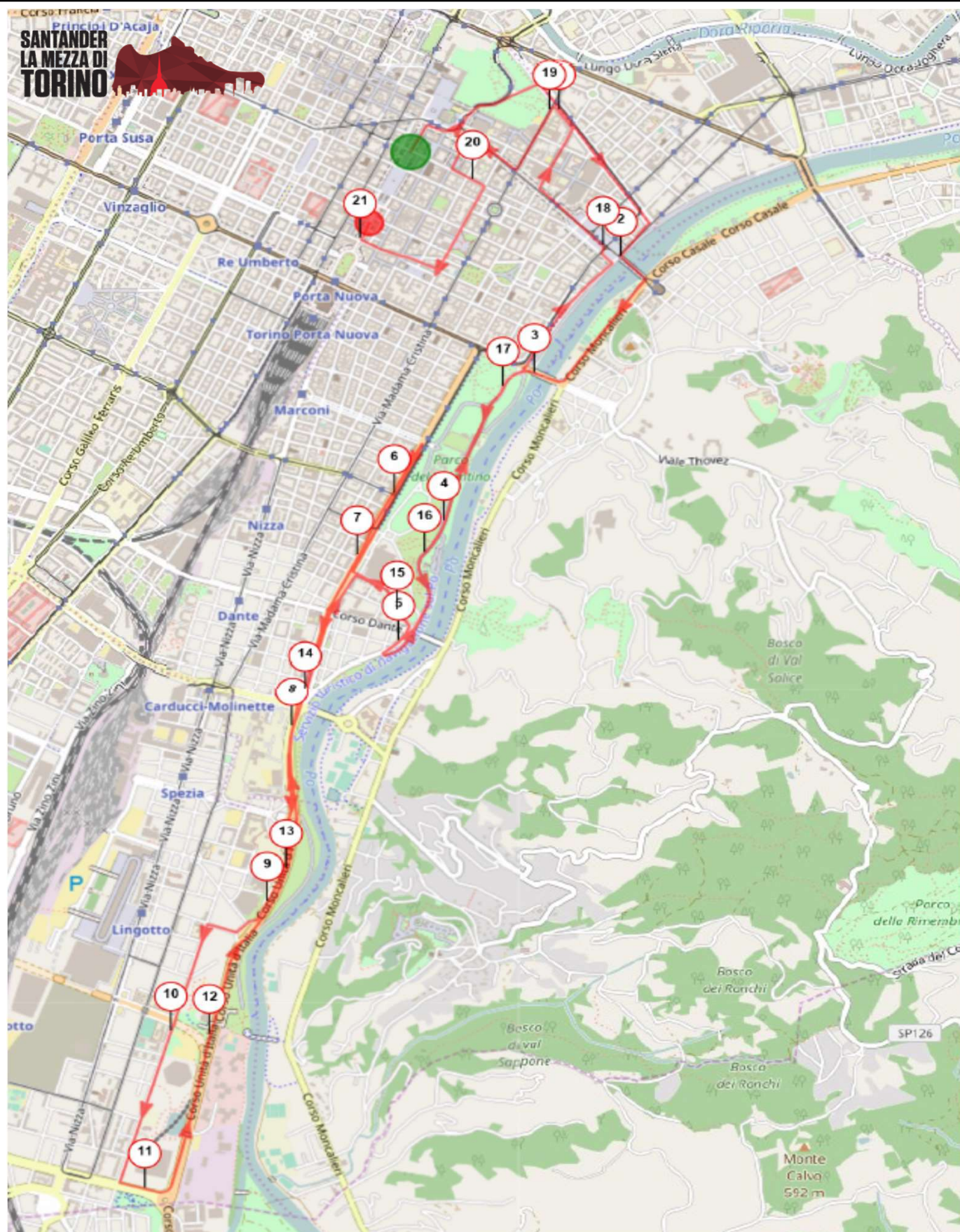
I metri mancanti sono recuperati avanzando l'arrivo di **3,85 metri**.

POSIZIONAMENTO CHILOMETRI DOPO AGGIUSTAMENTO

		Correzione dopo post-calibratura	Correzione dopo avanzamento arrivo	
			0,00	
0	0,00	0,00	0,00	NESSUNA VARIAZIONE
1	999,82	0,18	0,00	AVANTI DI 0,18 metri
2	1999,64	0,36	0,00	AVANTI DI 0,36 metri
3	2999,47	0,53	0,00	AVANTI DI 0,53 metri
4	3999,29	0,71	0,00	AVANTI DI 0,71 metri
5	4999,11	0,89	0,00	AVANTI DI 0,89 metri
6	5998,93	1,07	0,00	AVANTI DI 1,07 metri
7	6998,75	1,25	0,00	AVANTI DI 1,25 metri
8	7998,57	1,43	0,00	AVANTI DI 1,43 metri
9	8998,40	1,60	0,00	AVANTI DI 1,60 metri
10	9998,22	1,78	0,00	AVANTI DI 1,78 metri
11	10998,04	1,96	0,00	AVANTI DI 1,96 metri
12	11997,96	2,04	0,00	AVANTI DI 2,04 metri
13	13005,94	-5,94	0,00	INDIETRO DI 5,94 metri
14	13997,51	2,49	0,00	AVANTI DI 2,49 metri
15	14997,33	2,67	0,00	AVANTI DI 2,67 metri
16	15997,07	2,93	0,00	AVANTI DI 2,93 metri
17	16996,89	3,11	0,00	AVANTI DI 3,11 metri
18	17996,71	3,29	0,00	AVANTI DI 3,29 metri
19	18996,53	3,47	0,00	AVANTI DI 3,47 metri
20	19996,35	3,65	0,00	AVANTI DI 3,65 metri
21	20996,18	3,82	0,00	AVANTI DI 3,82 metri
21,0975	21093,65	3,85	0,00	AVANTI DI 3,85 metri



PLANIMETRIA GENERALE DEL PERCORSO DI GARA

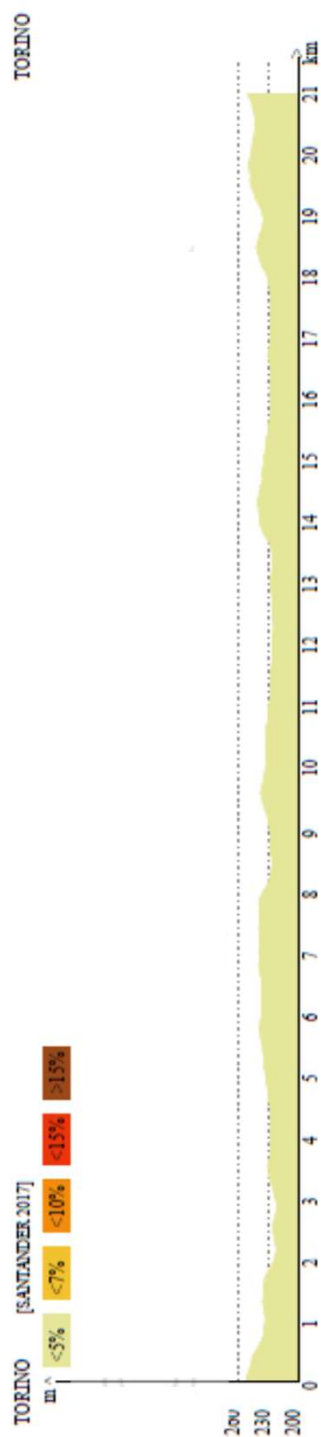




PLANIMETRIA : PARTE 2



ALTIMETRIA



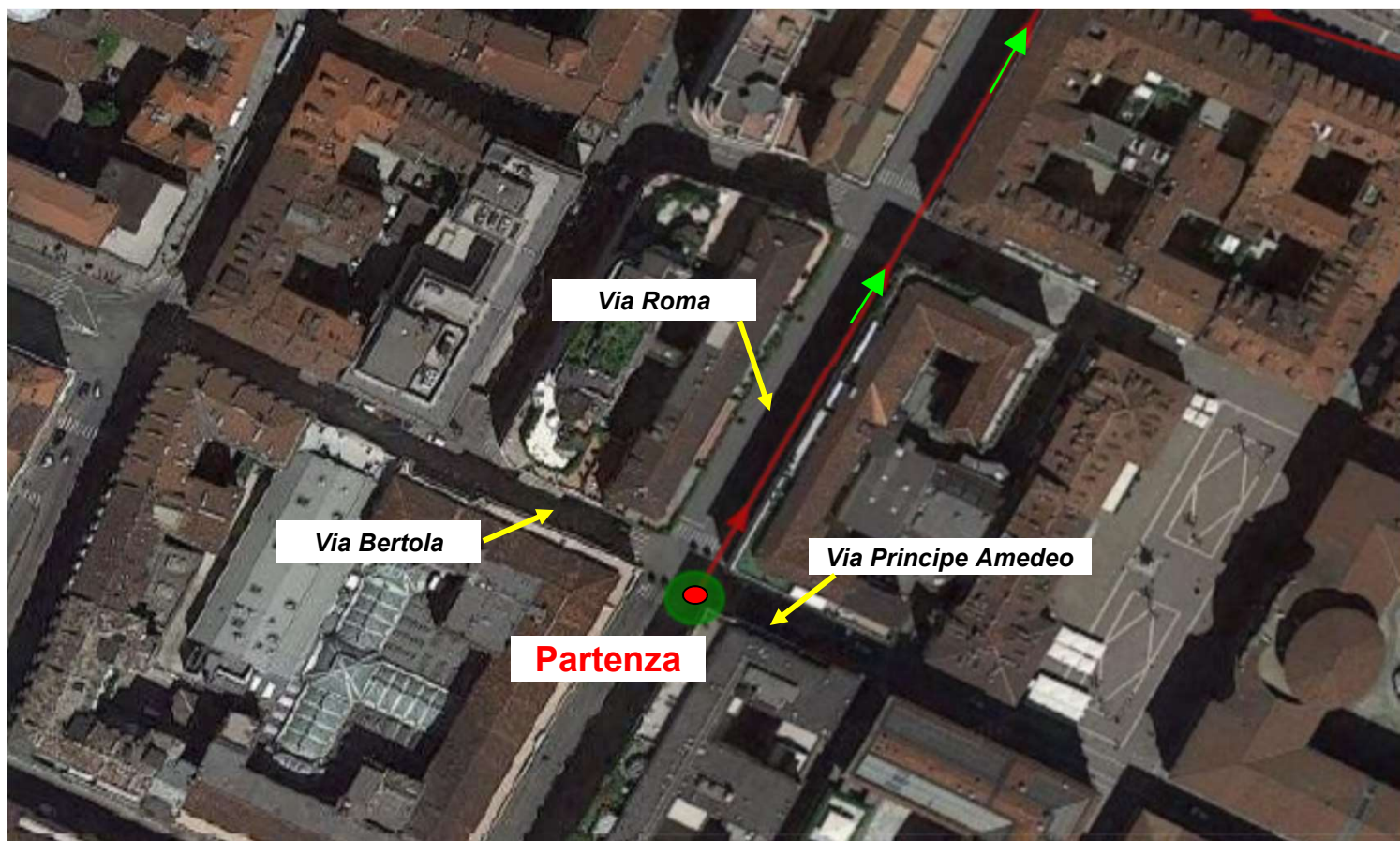
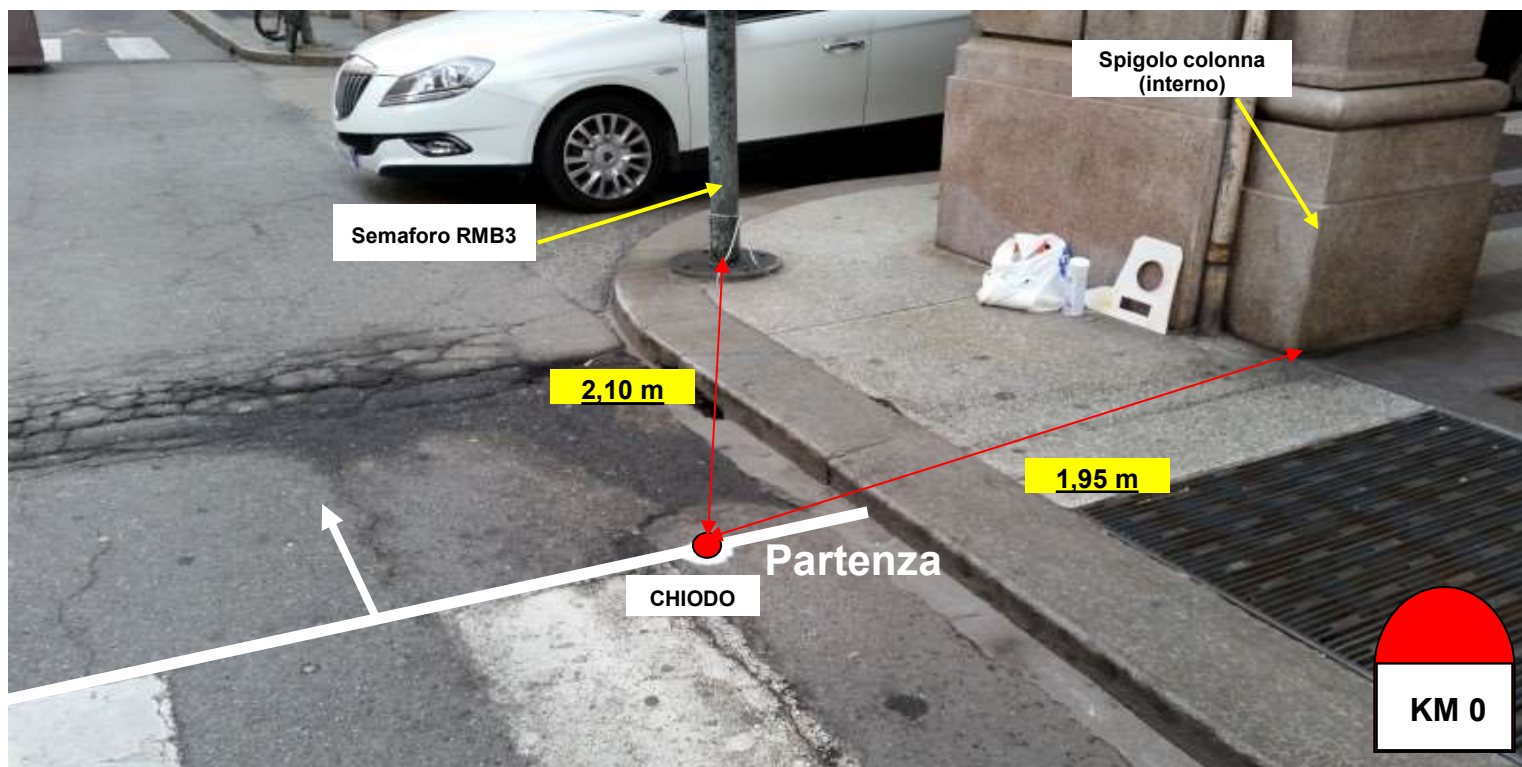
ELENCO VIE E DESCRIZIONE DEL PERCORSO (parte 1)

Partenza: VIA ROMA (angolo Via Principe Amedeo)	TORINO	KM 0	
VIA ROMA (diritto)	TORINO		INTERA CARREGGIATA
PIAZZA CASTELLO (a destra)	TORINO		LINEA IDEALE VERSO VIALE 1°MAGGIO
VIALE 1°MAGGIO (diritto)	TORINO		INTERA CARREGGIATA
VIALE DEI PARTIGIANI (diritto)	TORINO		INTERA CARREGGIATA
CORSO SAN MAURIZIO (a destra)	TORINO	KM 1	INTERA CARREGGIATA CENTRALE
LUNGO PO CADORNA (a destra)	TORINO		INTERA CARREGGIATA
PONTE VITTORIO EMANUELE I (a sinistra)	TORINO	KM 2	INTERA CARREGGIATA
CORSO MONCALIERI (a destra)	TORINO		CARREGGIATA DESTRA NEL SENSO DI MARCIA
PONTE UMBERTO I (a destra)	TORINO	KM 3	INTERA CARREGGIATA
VIALE VIRGILIO (a sinistra - imbocco a sinistra dell'arco contromano)	TORINO	KM 4	INTERA CARREGGIATA
VIALE TURR (diritto)	TORINO		INTERA CARREGGIATA
VIALE MARINAI D'ITALIA (diritto)	TORINO		INTERA CARREGGIATA
CORSO GALILEI (a destra)	TORINO	KM 5	INTERA CARREGGIATA
ROTATORIA CON CORSO DANTE	TORINO		PASSAGGIO A SINISTRA
CORSO SCLOPIS (diritto)	TORINO		INTERA CARREGGIATA
VIA PETRARCA (diritto)	TORINO		INTERA CARREGGIATA
CORSO MASSIMO D'AZEGLIO (a destra - andata)	TORINO	KM 6	CARREGGIATA DESTRA NEL SENSO DI MARCIA
BOA NATURALE ALL'INCROCIO CON CORSO MARCONI	TORINO		
CORSO MASSIMO D'AZEGLIO (a sinistra dopo incrocio Corso Marconi - ritorno)	TORINO	KM 7	CARREGGIATA DESTRA NEL SENSO DI MARCIA
SOTTOPASSAGGIO LANZA (diritto)	TORINO	KM 8	CARREGGIATA DESTRA NEL SENSO DI MARCIA
CORSO DOGLIOTTI (diritto)	TORINO		CARREGGIATA DESTRA NEL SENSO DI MARCIA
ROTATORIA PIAZZA POLONIA	TORINO		PASSAGGIO A DESTRA
CORSO UNITA' D'ITALIA (diritto)	TORINO	KM 9	CARREGGIATA DESTRA NEL SENSO DI MARCIA
PIAZZALE FRATELLI CEIRANO (a destra - linea ideale)	TORINO		INTERA CARREGGIATA
VIA GARESSIO (a destra)	TORINO		INTERA CARREGGIATA
VIA VENTIMIGLIA (a sinistra)	TORINO	KM 10	CARREGGIATA SINISTRA (contromano)
CORSO MARONCELLI (a sinistra)	TORINO	KM 11	CARREGGIATA SINISTRA (contromano)
ROTATORIA NAZIONI UNITE	TORINO		PASSAGGIO A SINISTRA
CORSO UNITA' D'ITALIA (a sinistra)	TORINO	KM 12	CARREGGIATA SINISTRA (contromano)
CORSO UNITA' D'ITALIA (diritto su corsia nel senso di marcia dopo Piazzale Fratelli Ceirano)	TORINO	KM 13	CARREGGIATA DESTRA NEL SENSO DI MARCIA
ROTATORIA PIAZZA POLONIA	TORINO		PASSAGGIO A DESTRA
CORSO DOGLIOTTI (diritto)	TORINO		CARREGGIATA DESTRA NEL SENSO DI MARCIA
SOTTOPASSAGGIO LANZA (diritto)	TORINO	KM 14	CARREGGIATA DESTRA NEL SENSO DI MARCIA

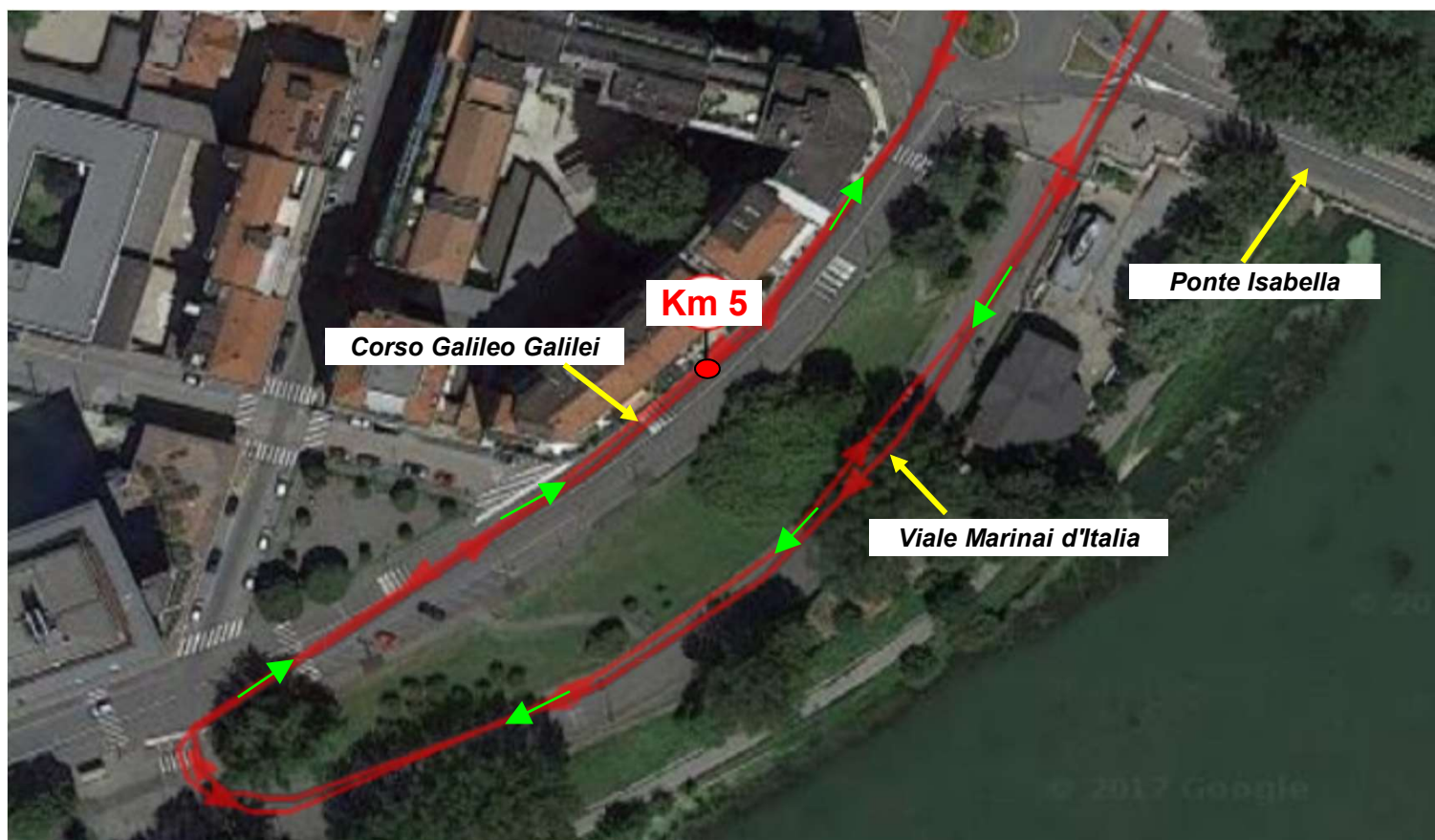
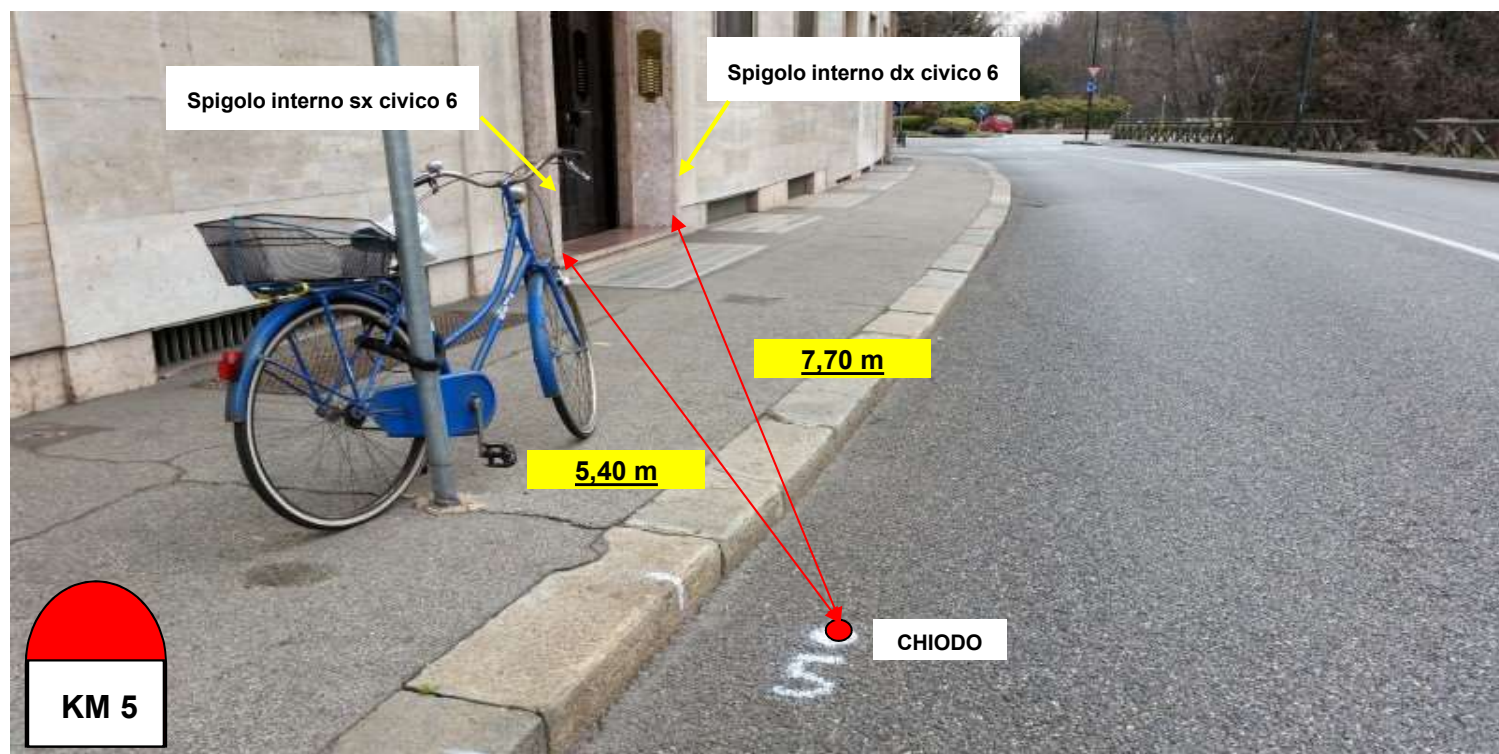
ELENCO VIE E DESCRIZIONE DEL PERCORSO (parte 2)

CORSO MASSIMO D'AZEGLIO (diritto)	TORINO		CARREGGIATA DESTRA NEL SENSO DI MARCIA
CORSO MASSIMO D'AZEGLIO (diritto)	TORINO		CONTROVIALE NEL SENSO DI MARCIA (dopo incrocio con Corso Dante)
VIA PETRARCA (a destra)	TORINO		INTERA CARREGGIATA
CORSO SCLOPIS (diritto)	TORINO	KM 15	INTERA CARREGGIATA
ROTATORIA CON CORSO DANTE	TORINO		PASSAGGIO A DESTRA
CORSO GALILEI (diritto)	TORINO		INTERA CARREGGIATA
VIALE MARINAI D'ITALIA (a sinistra)	TORINO		INTERA CARREGGIATA
VIALE TURR (diritto)	TORINO		INTERA CARREGGIATA
VIALE VIRGILIO (diritto)	TORINO	KM 16	INTERA CARREGGIATA
VIALE VIRGILIO (diritto)	TORINO	KM 17	INTERA CARREGGIATA
CORSO CAIROLI (diritto - uscita dalla parte destra dell'arco)	TORINO		INTERA CARREGGIATA
LUNGO PO DIAZ (diritto)	TORINO		INTERA CARREGGIATA
PIAZZA VITTORIO VENETO (a sinistra - contromano)	TORINO		PRIMA VIA CONTROMANO SVOLTANDO DA LUNGO PO DIAZ
PIAZZA VITTORIO VENETO (a destra)	TORINO		PROSEGUIMENTO DI BONAFIOUS
PIAZZA VITTORIO VENETO (a sinistra)	TORINO	KM 18	INTERA CARREGGIATA CENTRALE
VIA PO (diritto)	TORINO		INTERA CARREGGIATA
VIA MONTEBELLO (a destra) ATTENZIONE allo scalino sulla parte pedonale	TORINO		INTERA CARREGGIATA
CORSO SAN MAURIZIO (a sinistra)	TORINO		CONTROVIALE CONTROMANO
VIA ROSSINI (a sinistra)	TORINO	KM 19	INTERA CARREGGIATA
VIA PO (a destra)	TORINO		INTERA CARREGGIATA
VIA CARLO ALBERTO (a sinistra)	TORINO		INTERA CARREGGIATA
PIAZZA CARLO ALBERTO (diritto)	TORINO		PARTE CENTRALE DELLA PIAZZA
VIA PRINCIPE AMEDEO (a sinistra)	TORINO	KM 20	INTERA CARREGGIATA
VIA SAN FRANCESCO DA PAOLA (a destra)	TORINO		INTERA CARREGGIATA
VIA DEI MILLE (a sinistra)	TORINO		INTERA CARREGGIATA
VIA ANDREA DORIA (diritto)	TORINO		INTERA CARREGGIATA
VIA GRAMSCI (diritto)	TORINO		INTERA CARREGGIATA
VIA ROMA (a destra)	TORINO	KM 21	INTERA CARREGGIATA
Arrivo: VIA ROMA (quasi all'angolo con VIA CAVOUR)	TORINO	KM 21,097	INTERA CARREGGIATA

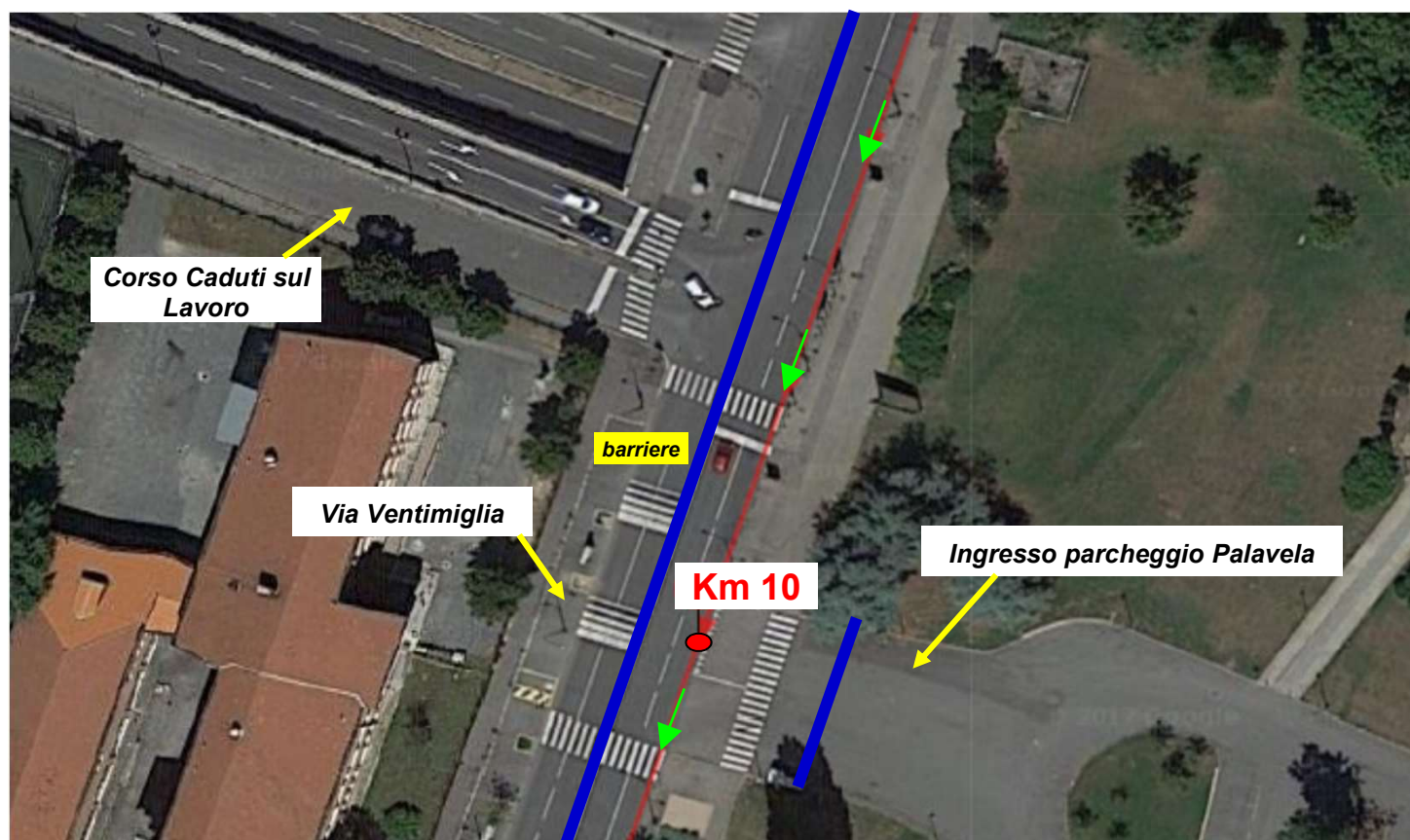
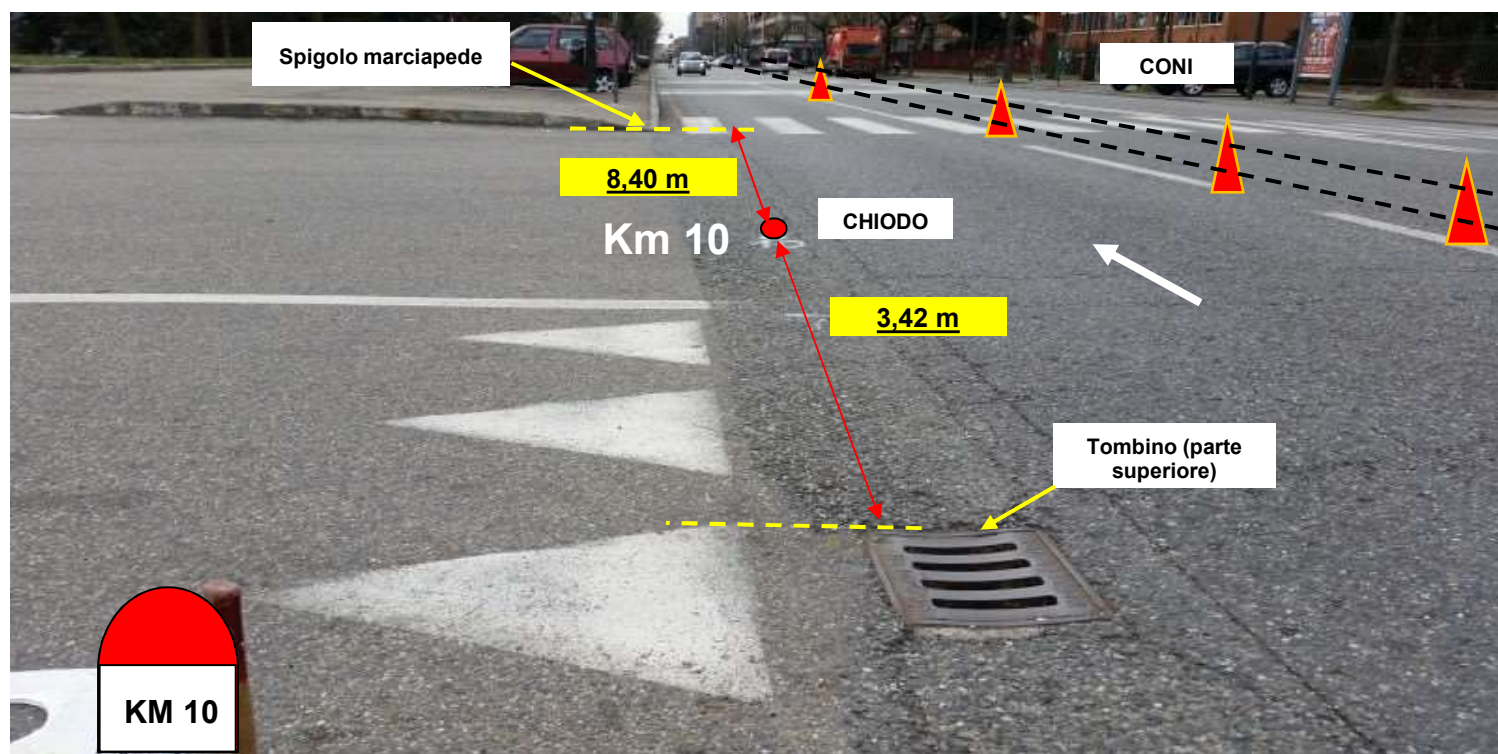
Posizione: TORINO (TO): Via Roma - angolo Via Principe Amedeo (a destra) e Via Bertola (a sinistra).



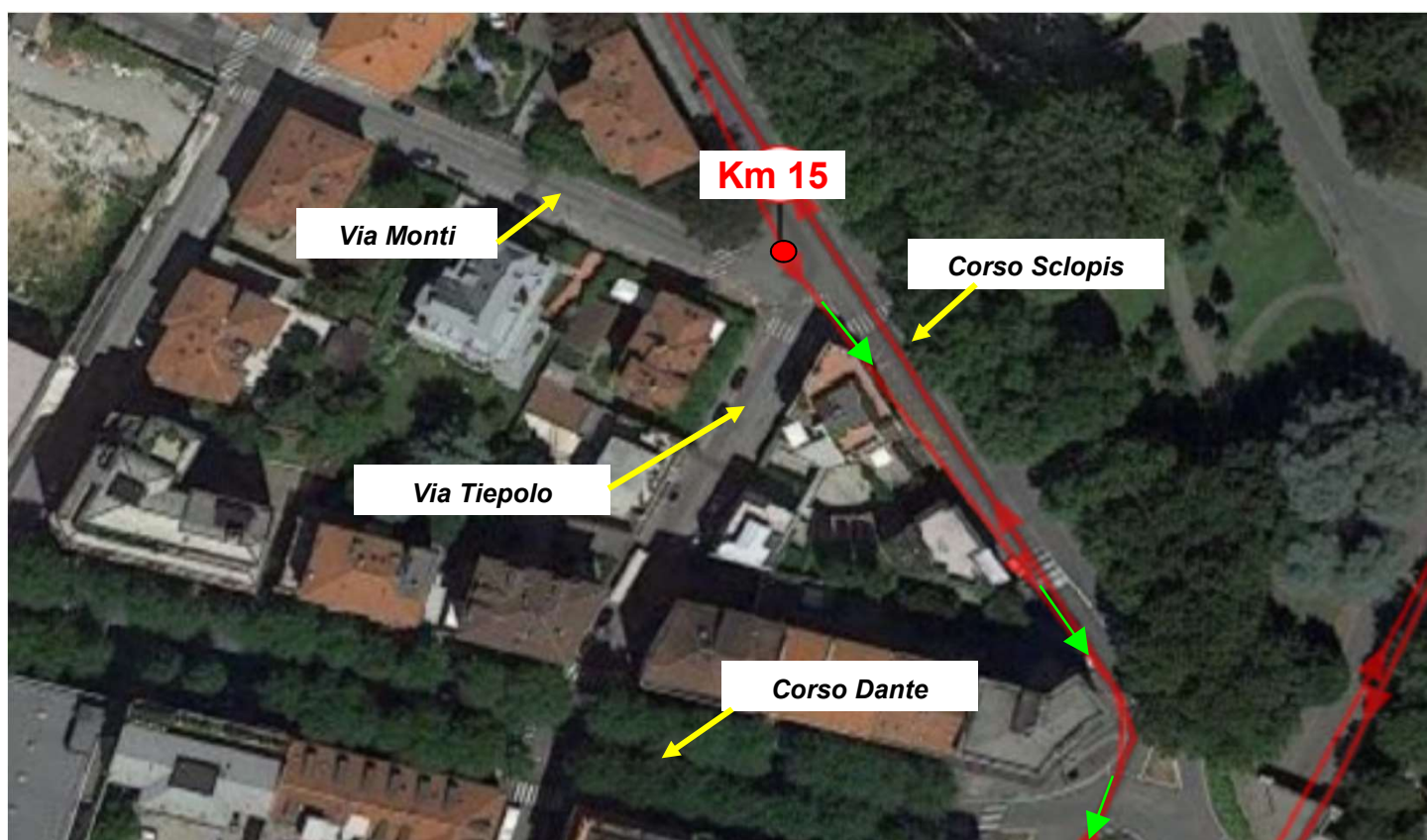
Posizione: TORINO (TO) - Corso Galileo Galilei - fronte civico 6 (percorso all'andata).



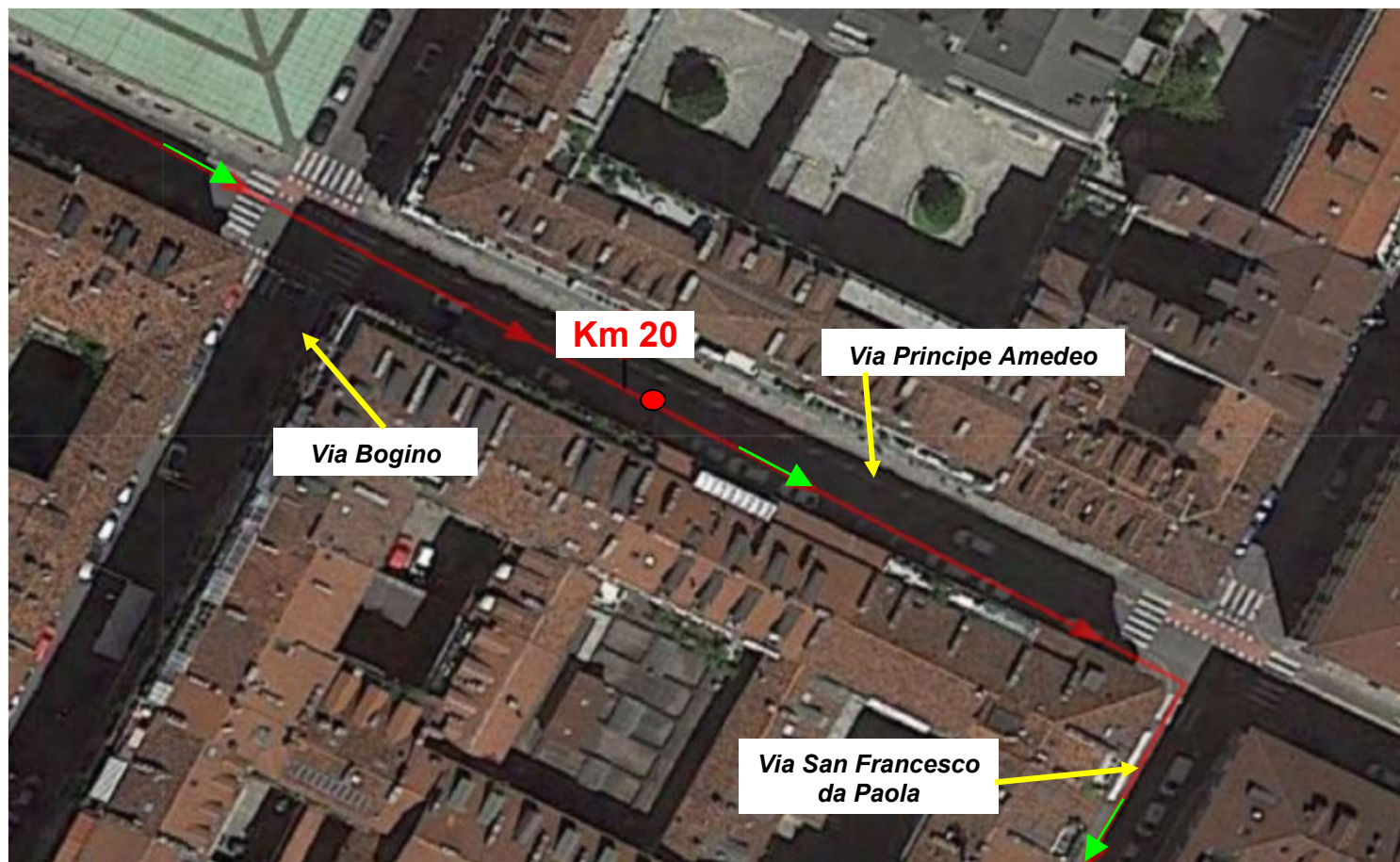
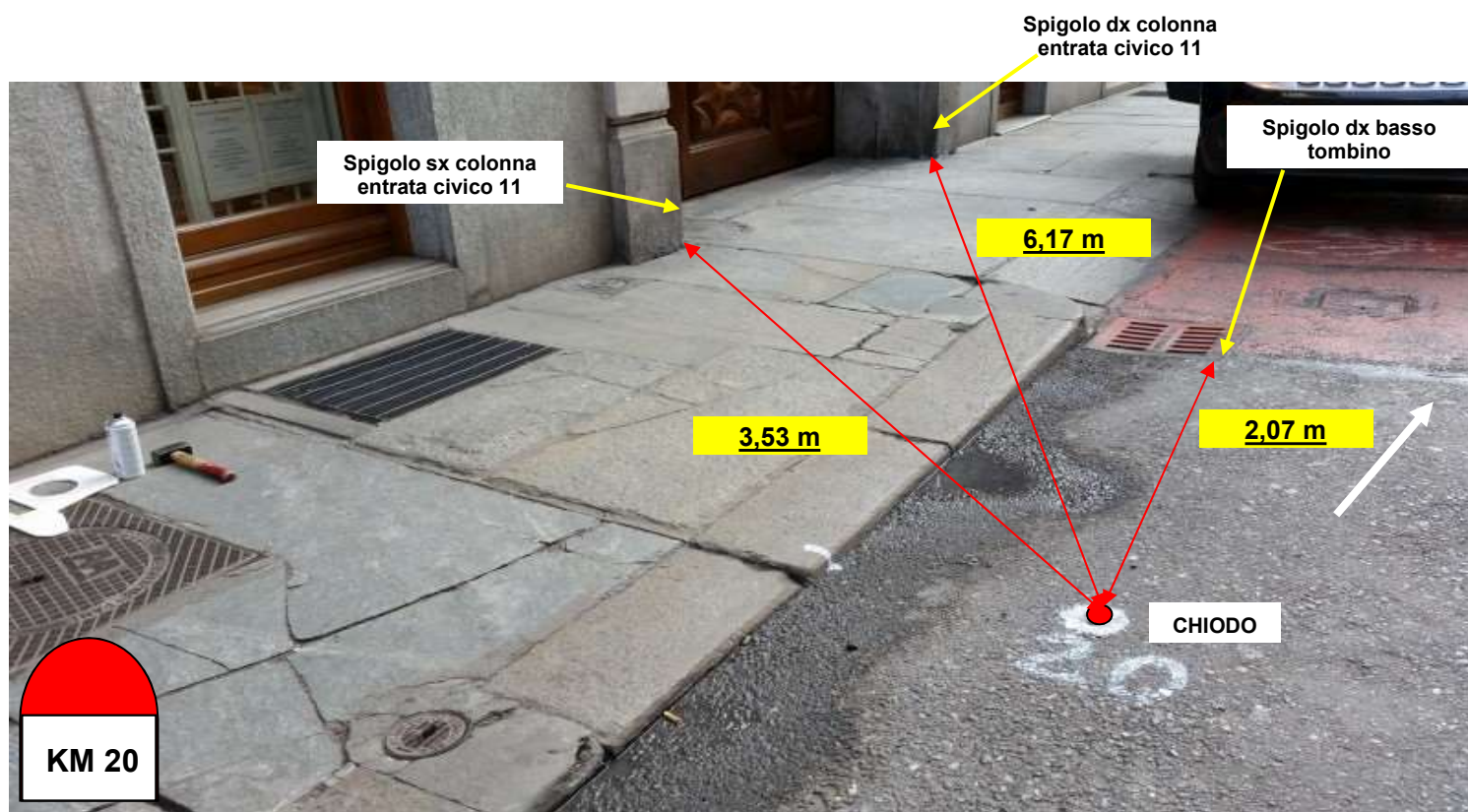
Posizione: TORINO (TO): Via Ventimiglia (contromano) - incrocio entrata parcheggio "Palavela" - fronte civico 128.



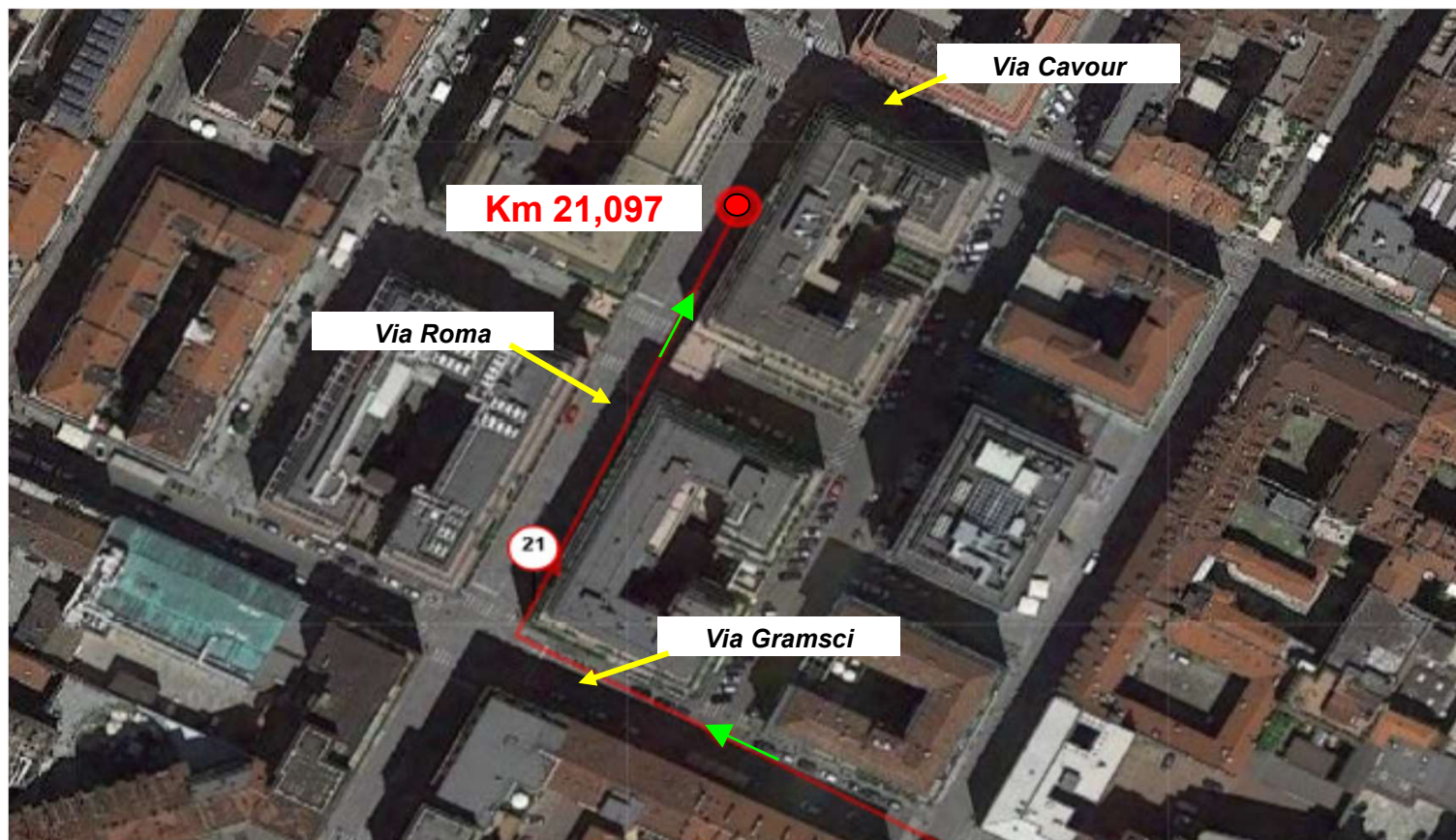
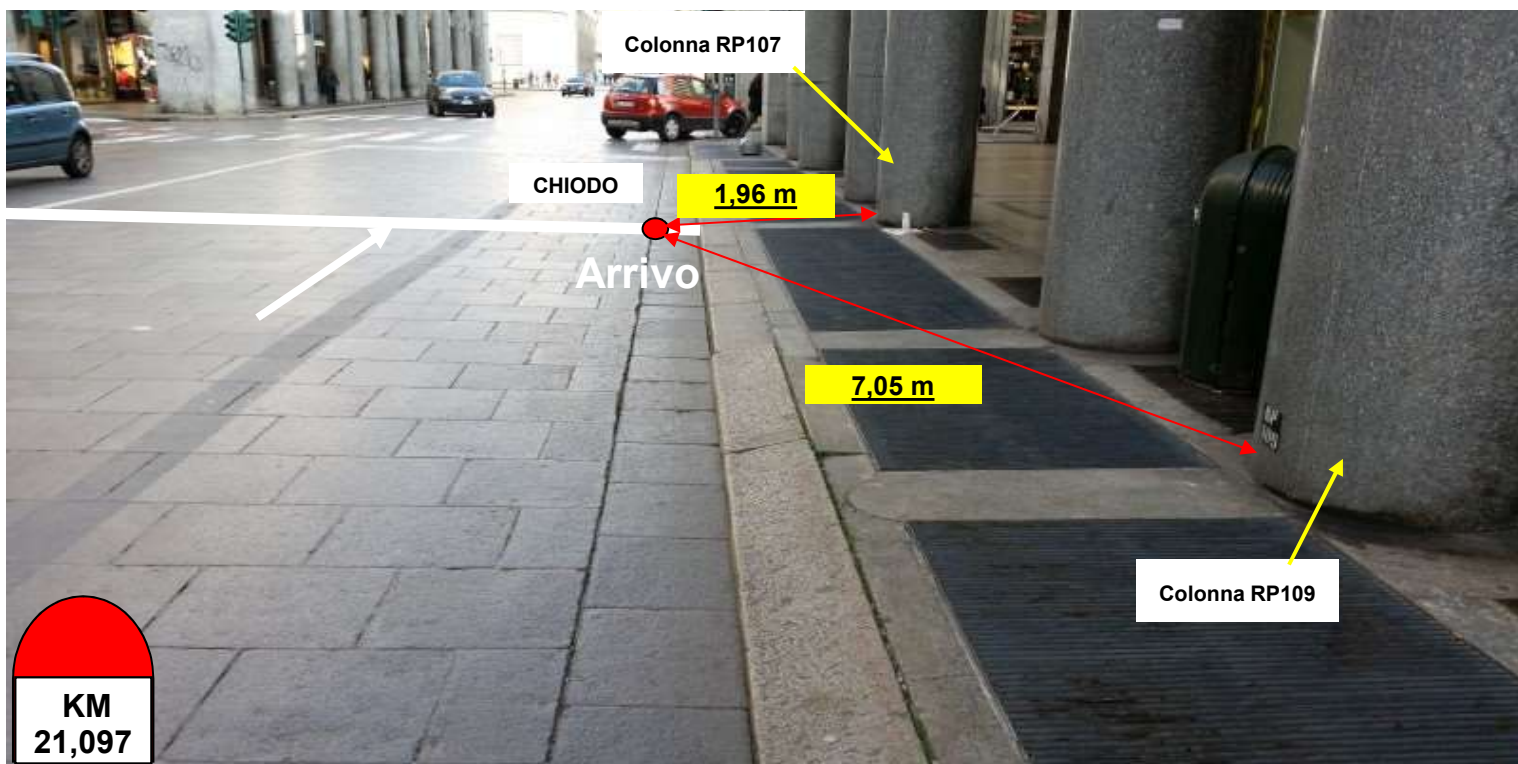
Posizione: TORINO (TO): Corso Sclopis - incrocio con Via Tiepolo e Via Monti (percorso al ritorno).



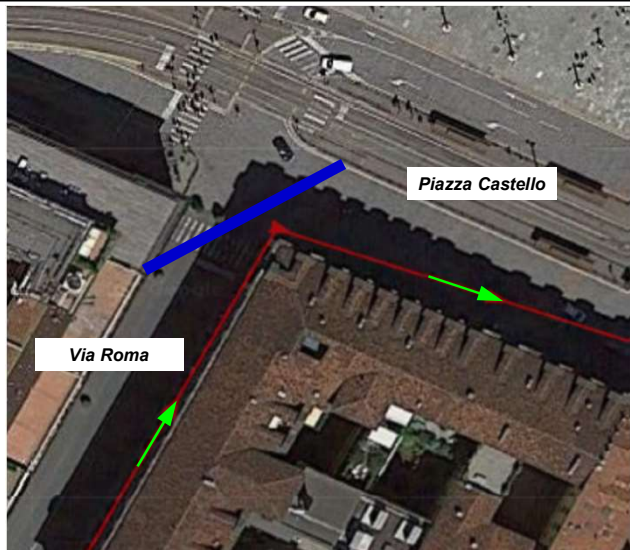
Posizione: TORINO (TO): Via Principe Amedeo - fronte civico 11.



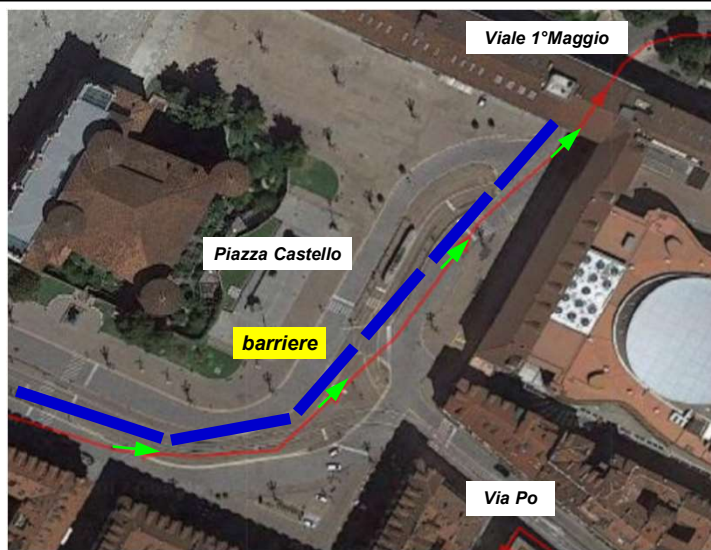
Posizione: TORINO (TO): Via Roma - prima dell'incrocio con Via Cavour (OVS).



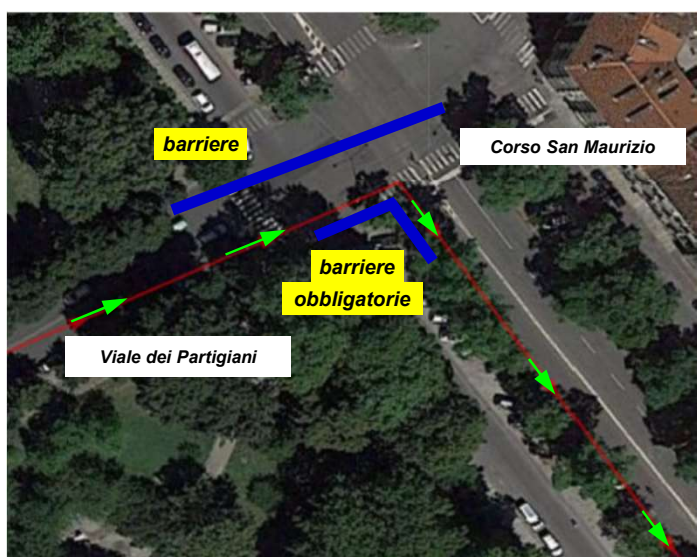
Particolarità del percorso



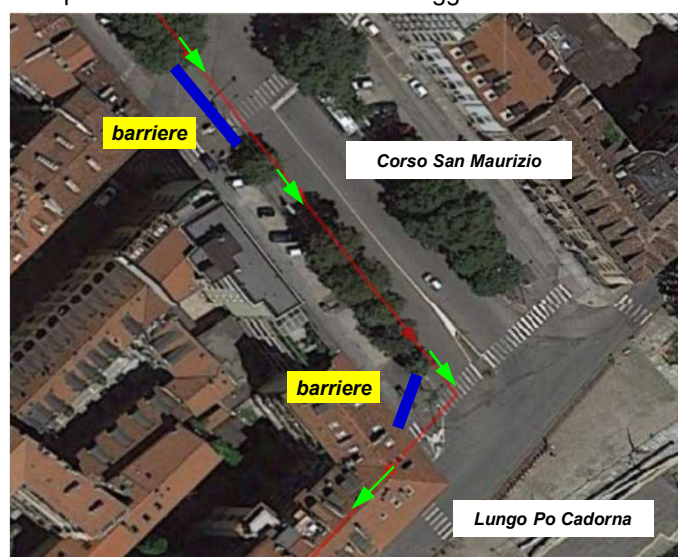
Km da 0 a 1: Torino - svolta a destra in Piazza Castello



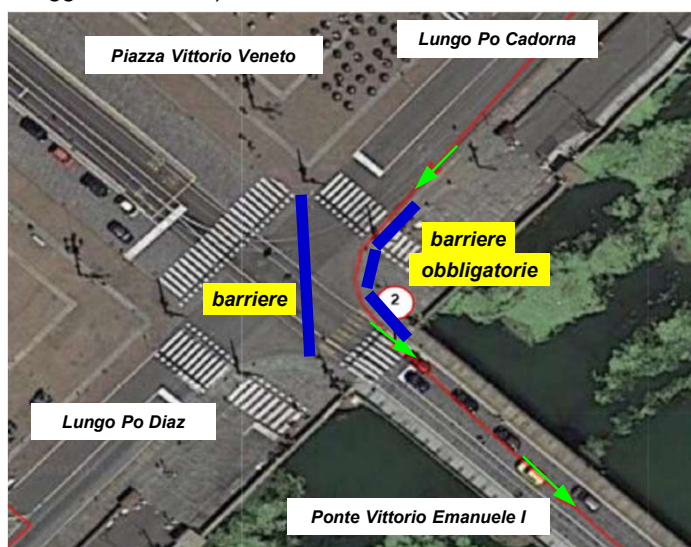
Km da 0 a 1: Torino Piazza Castello - primo tratto nel senso di marcia poi linea ideale verso Viale 1° Maggio



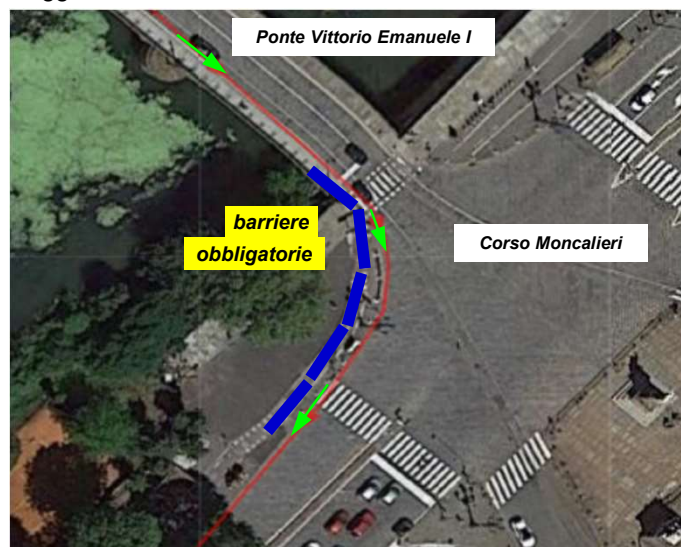
Km da 0 a 1: Torino - svolta a destra in Corso San Maurizio (carreggiata centrale)



Km da 1 a 2: Torino - svolta a destra in Lungo Po Cadorna dalla carreggiata centrale di Corso San Maurizio

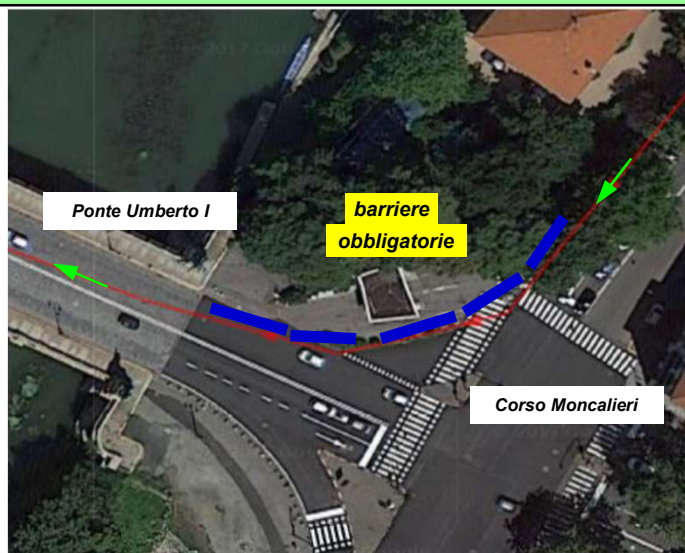


Km da 1 a 2: Torino - svolta a sinistra sul Ponte Vittorio Emanuele I

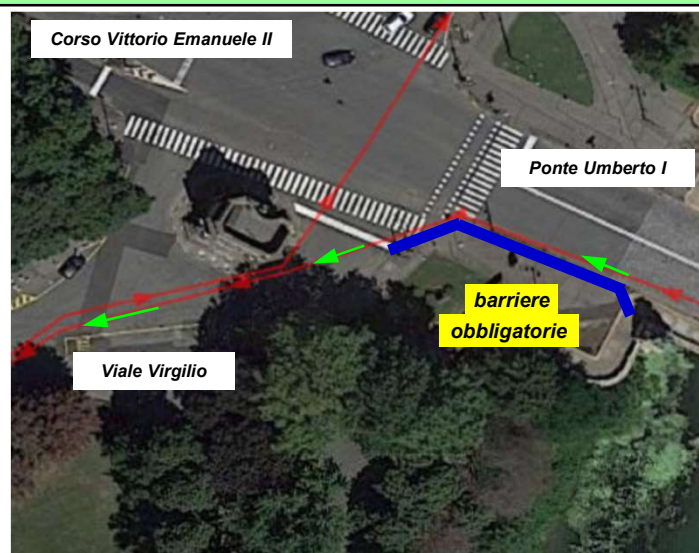


Km da 2 a 3: Torino - svolta a destra su Corso Moncalieri

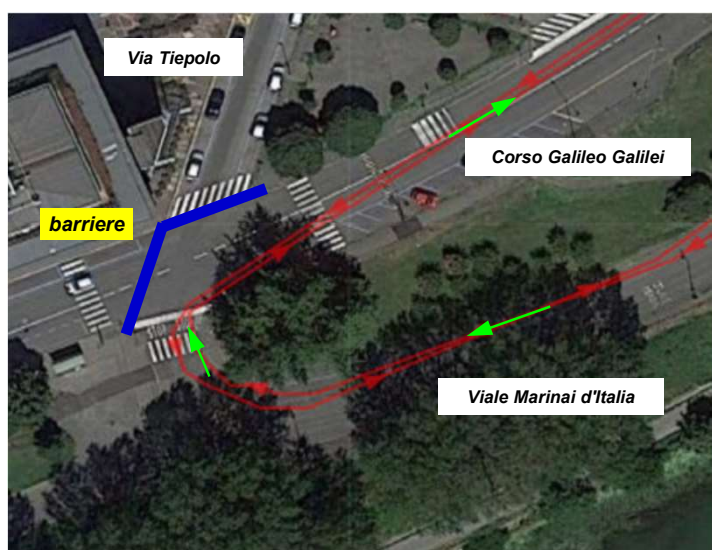
Particolarità del percorso



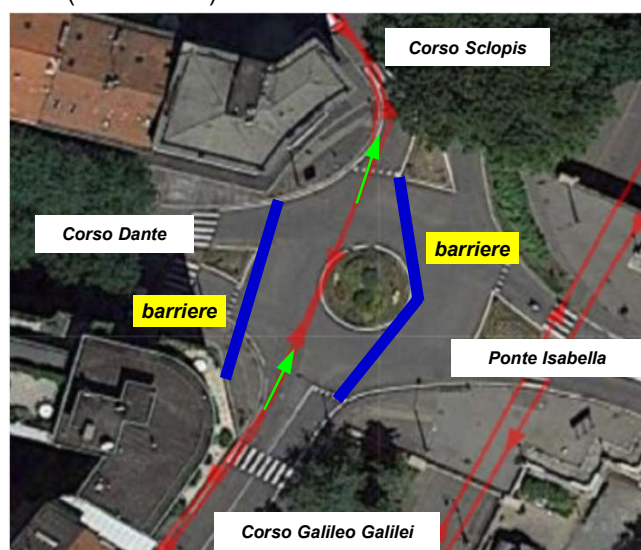
Km da 2 a 3: Torino - svolta a destra su Ponte Umberto I



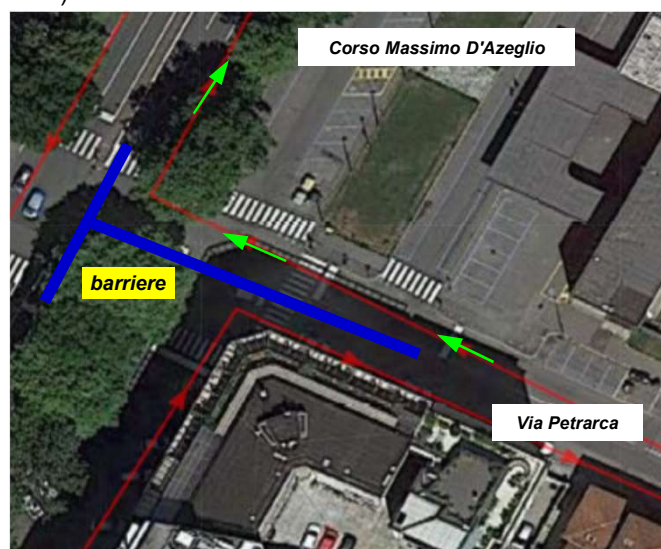
Km da 3 a 4: Torino - svolta a sinistra su Viale Virgilio a sinistra dell'Arco (contromano)



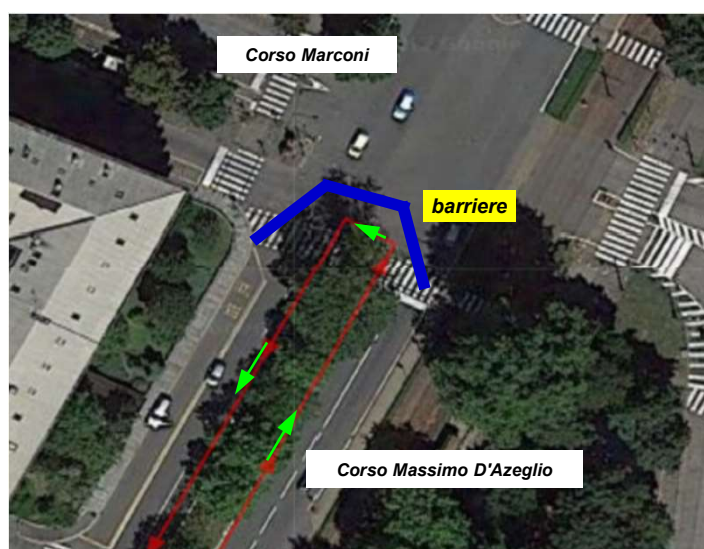
Km da 5 a 6: Torino - svolta a destra in Corso Galileo Galilei (andata)



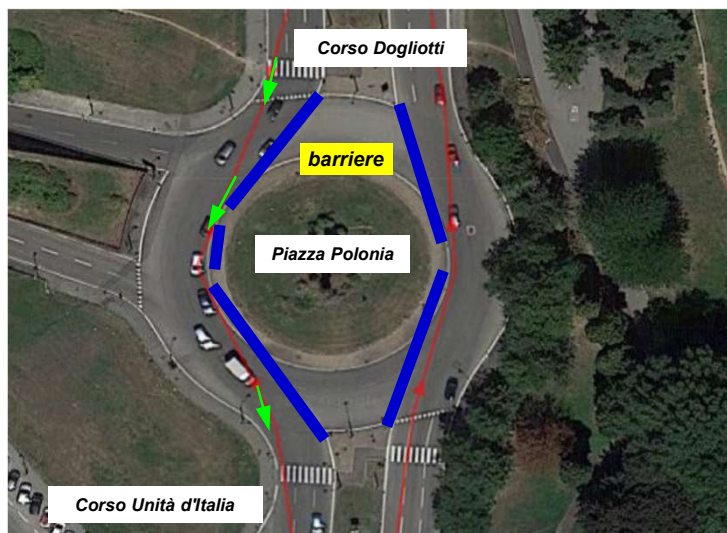
Km da 5 a 6: Torino - passaggio rotatoria a sinistra (andata)



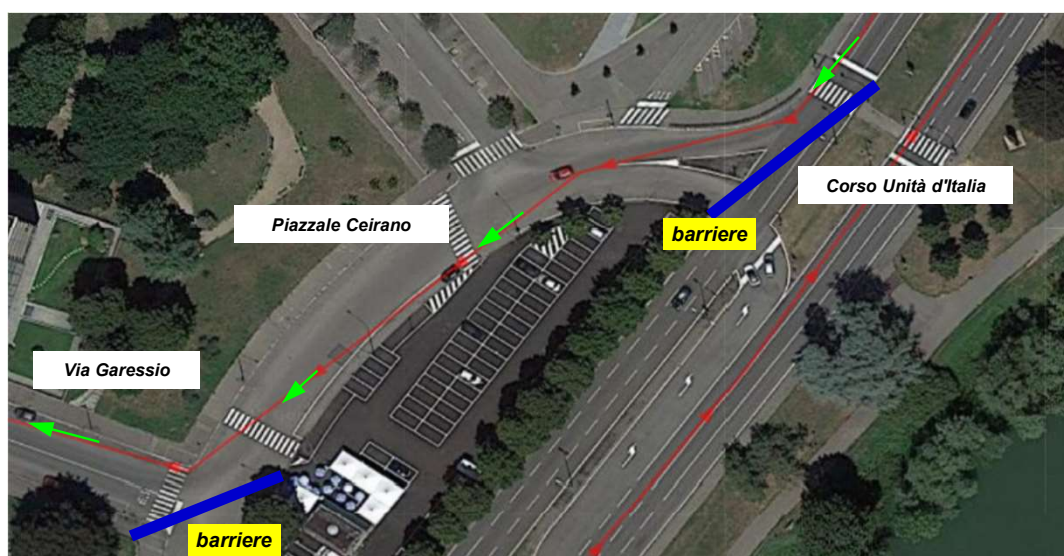
Km da 5 a 6: Torino - svolta a destra sulla carreggiata centrale di Corso Massimo D'Azeglio



Km da 6 a 7: Torino - boa naturale in Corso Massimo D'Azeglio



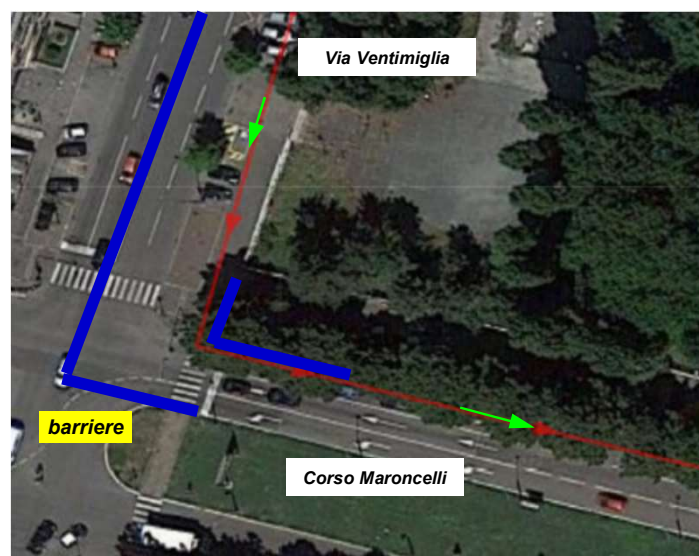
Km da 8 a 9: Torino - passaggio rotonda a destra (andata)



Km da 9 a 10: Torino - svolta a destra in Piazzale Ceirano e nuovamente a destra in Via Garessio

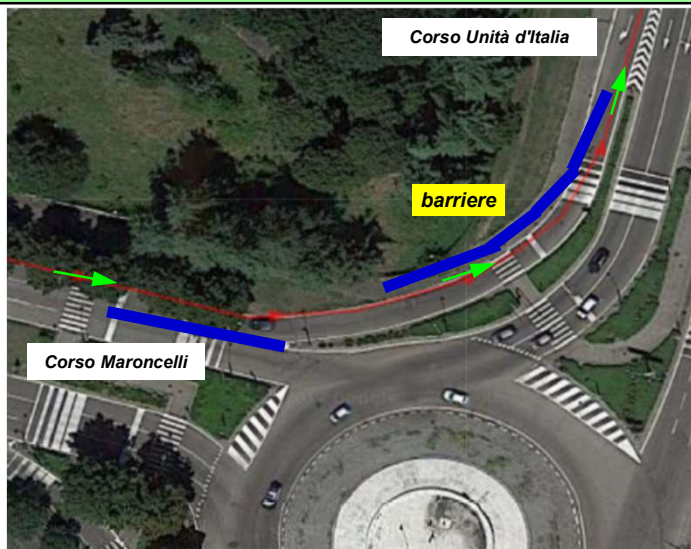


Km da 9 a 10: Torino - svolta a sinistra su Via Ventimiglia contromano (lungo tutta la via)

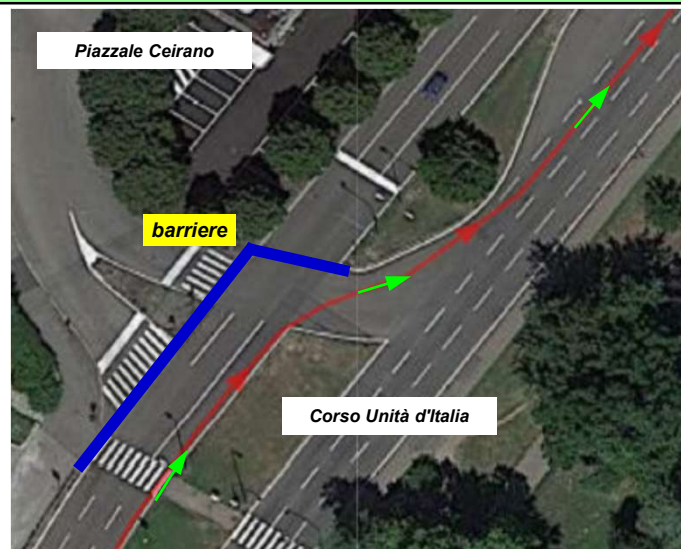


Km da 10 a 11: Torino - svolta a sinistra in Corso Maroncelli (contromano)

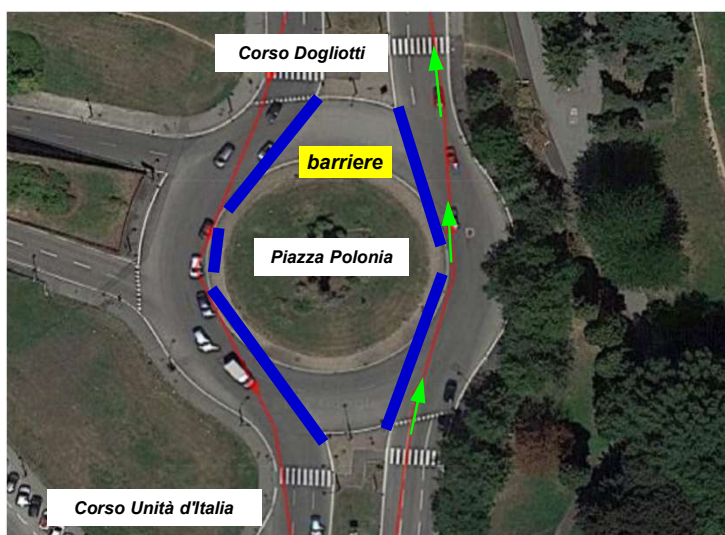
Particolarità del percorso



Km da 11 a 12: Torino - passaggio rotonda a sinistra e proseguimento contromano in Corso Unità d'Italia



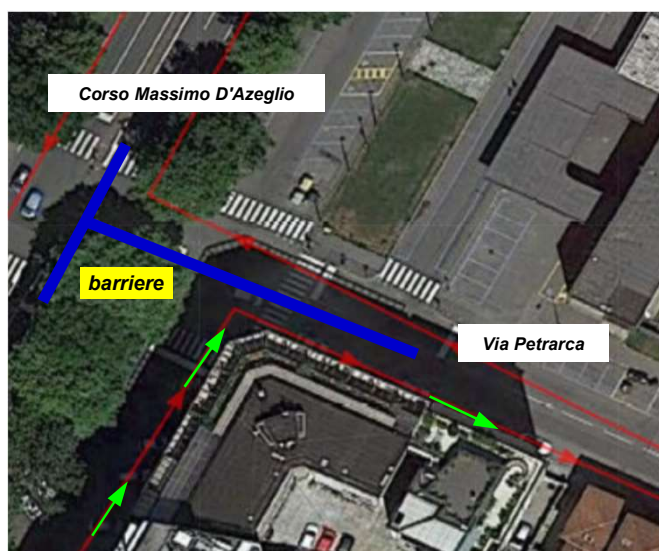
Km da 12 a 13: Torino - passaggio dalla carreggiata contromano a quella nel senso di marcia da Piazzale Ceirano



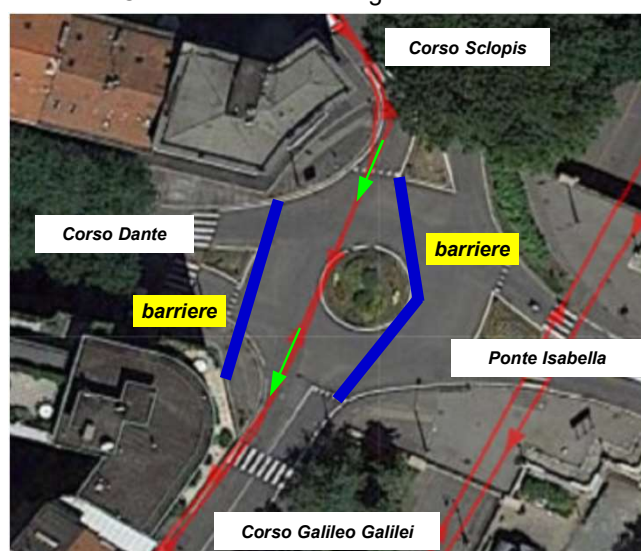
Km da 13 a 14: Torino - passaggio rotonda a destra (ritorno)



Km da 14 a 15: Torino - passaggio dalla corsia centrale al controviale di Corso Massimo D'Azeglio

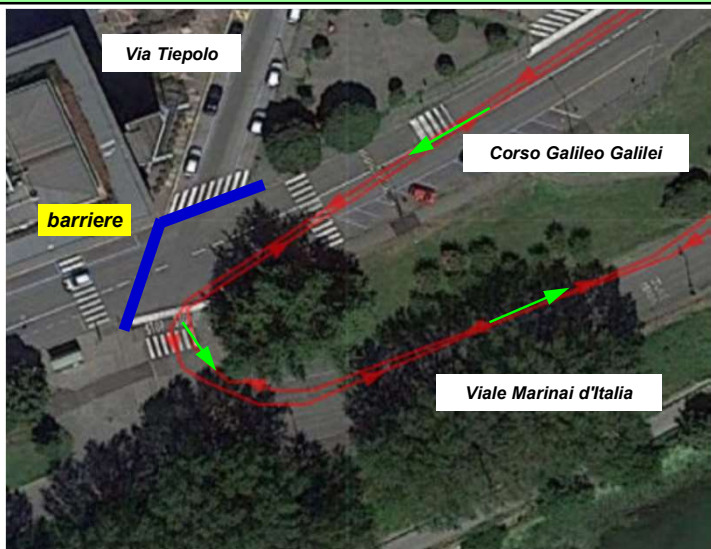


Km da 14 a 15: Torino - svolta a destra in Via Petrarca dal controviale di Corso Massimo D'Azeglio

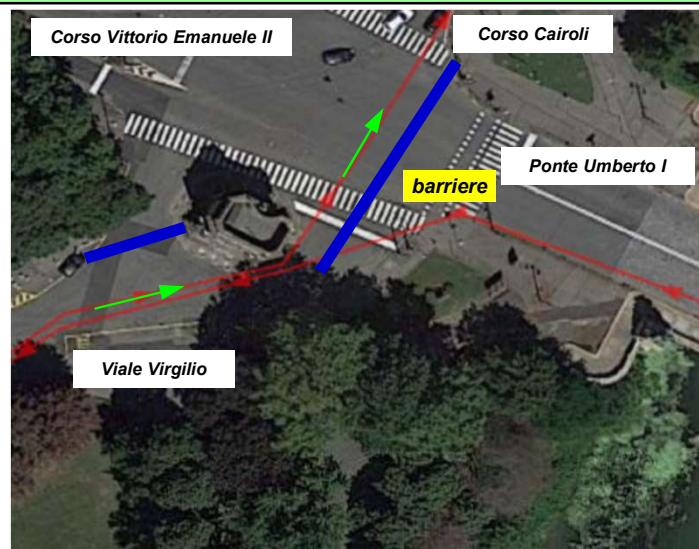


Km da 15 a 16: Torino - passaggio rotonda a destra (ritorno)

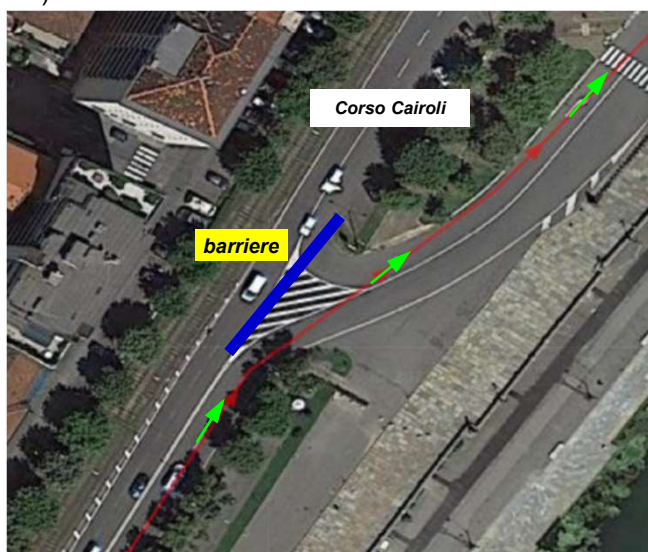
Particolarità del percorso



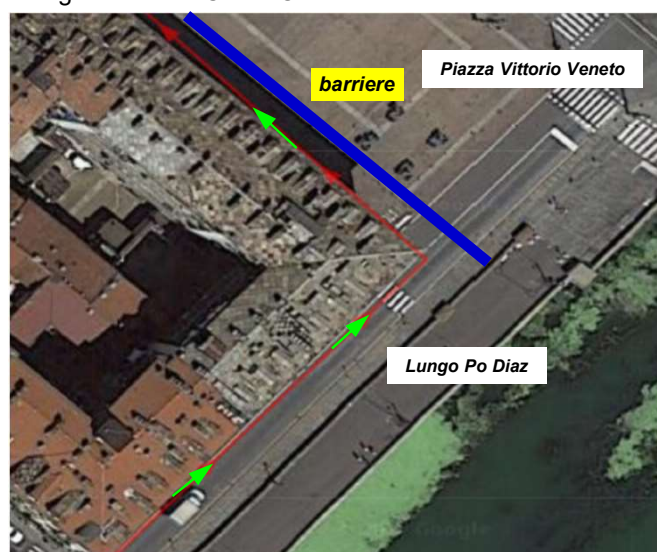
Km da 15 a 16: Torino - svolta a sinistra in Viale Marinai d'Italia (ritorno)



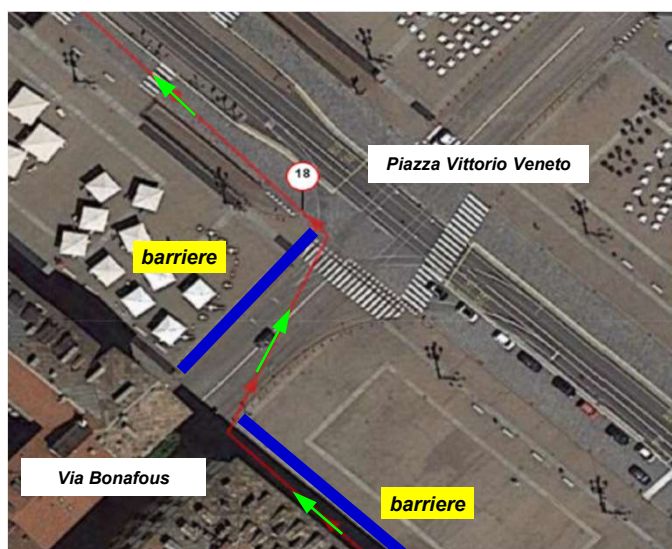
Km da 17 a 18: Torino - uscita da Viale Virgilio a destra dell'Arco e proseguimento su Corso Cairoli



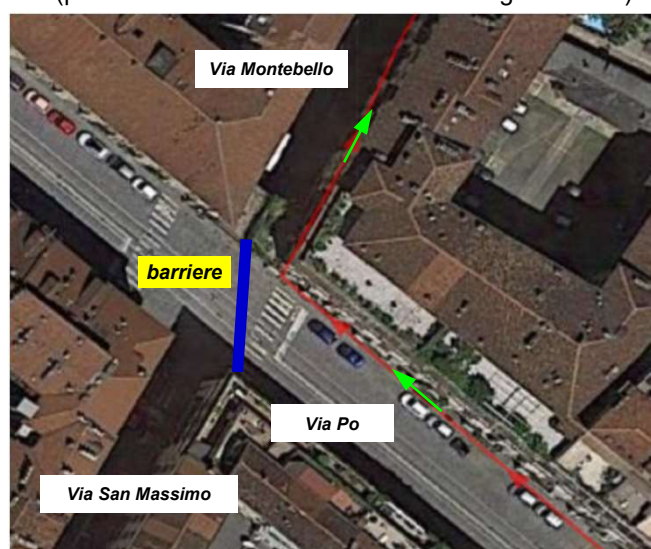
Km da 17 a 18: Torino - proseguimento su Corso Cairoli nel senso di marcia



Km da 17 a 18: Torino - svolta a sinistra in Piazza Vittorio Veneto (prima via a sinistra contromano da Lungo Po Diaz)

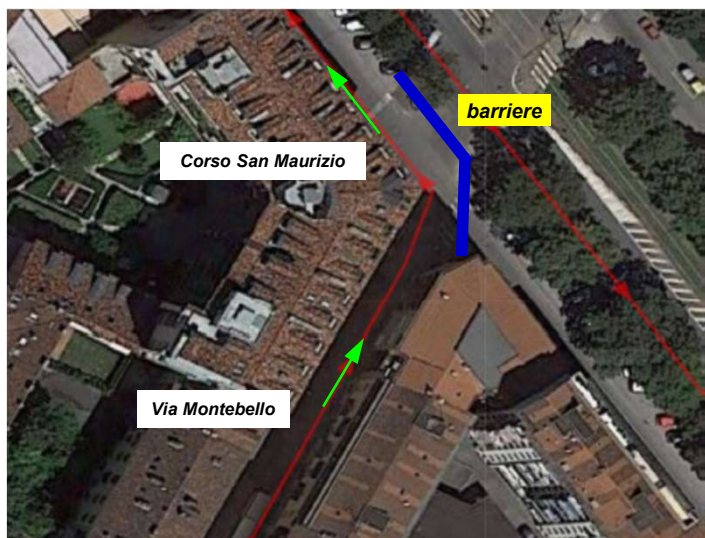


Km da 17 a 18: Torino - svolta a destra sul proseguimento di Via Bonafous e poi a sinistra in Piazza Vittorio Veneto (centrale)

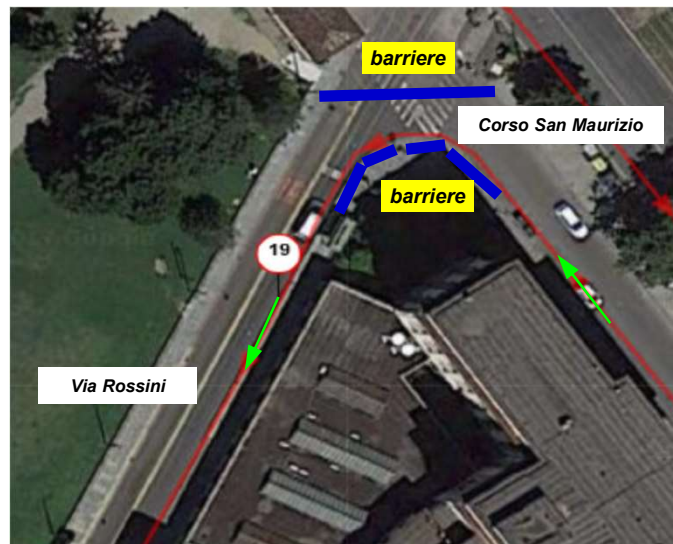


Km da 18 a 19: Torino - svolta a destra in Via Montebello

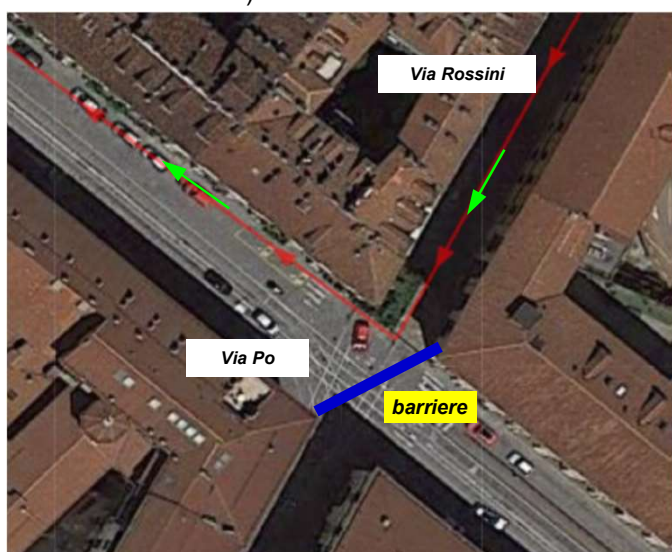
Particolarità del percorso



Km da 18 a 19: Torino - svolta a sinistra in Corso San Maurizio (controviaie contromano)



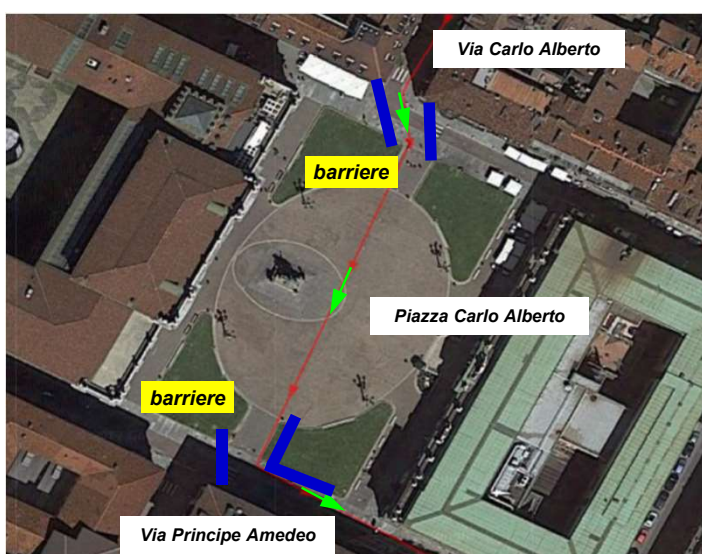
Km da 18 a 19: Torino - svolta a sinistra in Via Rossini dal controviaie di Corso San Maurizio



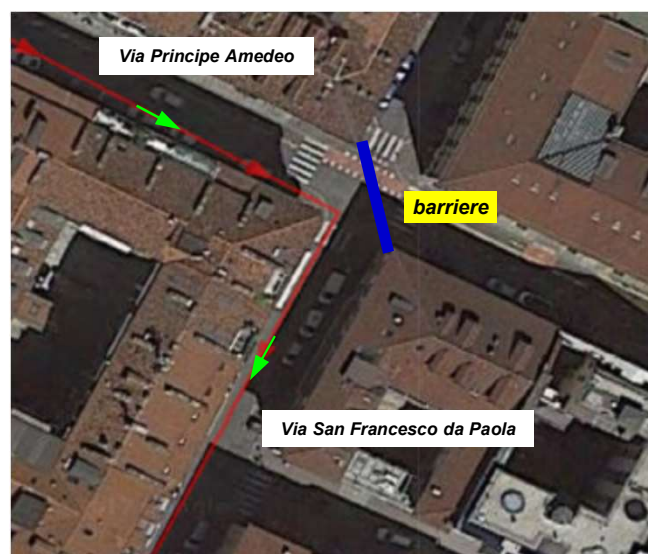
Km da 19 a 20: Torino - svolta destra in Via Po



Km da 19 a 20: Torino - svolta sinistra in Via Carlo Alberto

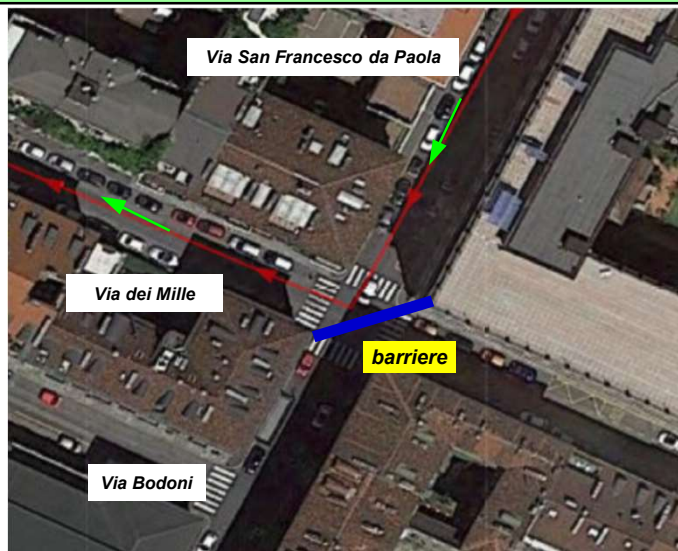


Km da 19 a 20: Torino - da Via Carlo Alberto si attraversa Piazza Carlo Alberto e si svolta a sinistra in Via Principe Amedeo

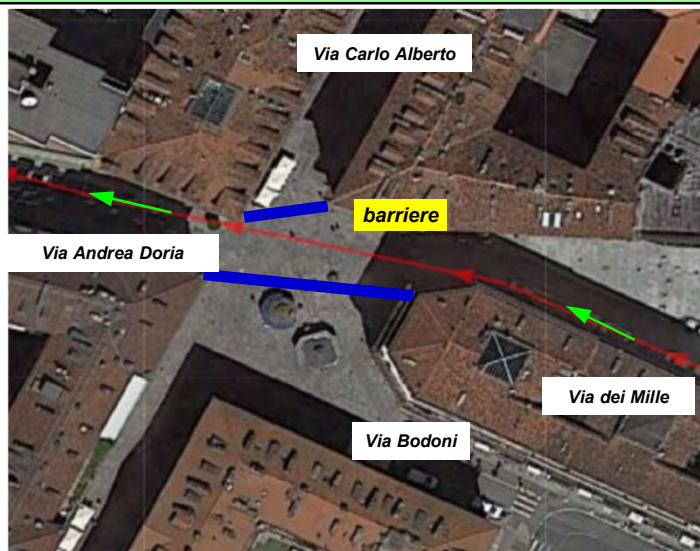


Km da 20 a 21: Torino - svolta a destra in Via San Francesco da Paola

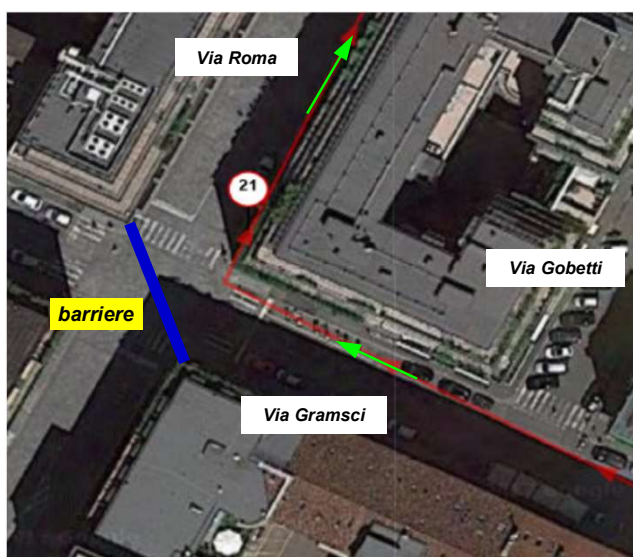
Particolarità del percorso



Km da 20 a 21: Torino - svolta a destra in Via dei Mille



Km da 20 a 21: Torino - proseguimento da Via dei Mille a Via Andrea Doria



Km da 20 a 21: Torino - svolta a destra in Via Roma