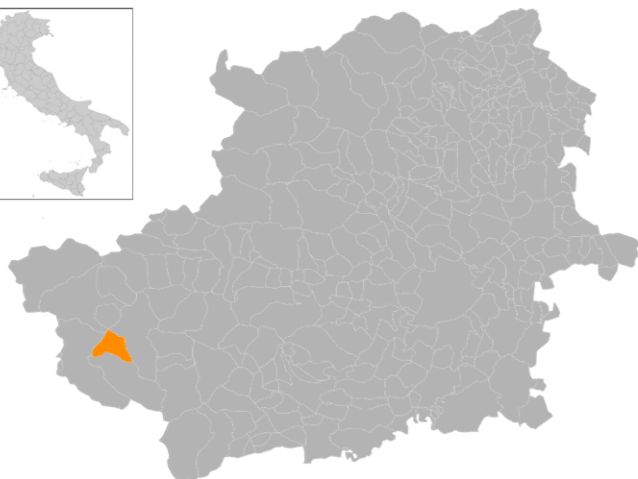


# VERBALE DI OMOLOGAZIONE DI CORSA IN MONTAGNA



## SESTRIERE (TO) - KM VERTICALE



## LUOGHI DEL PERCORSO



**Cima del Monte Motta**

# SESTRIERE (TO) - KM VERTICALE (CAMPIONATO REGIONALE)

## PERCORSO MASCHILE E FEMMINILE: CATEGORIE PROMESSE, SENIOR, MASTER A, B e C.

LOCALITA'	DISTANZA in METRI	QUOTA	TIPO TERRENO	DIFFERENZA QUOTE	DIFFERENZA DISTANZE	PENDENZA %
PARTENZA: Sestriere Borgata - inizio seggiovia	0	1864				
fine ponte - inizio salita	260	1882	sterrato	18	260	6,92%
500 metri percorsi	500	1954	erboso	72	240	30,00%
-900 metri di dislivello	535	1964	erboso	10	35	28,57%
750 metri percorso	750	2028	erboso	64	215	29,77%
inizio 1°pianetto	820	2049	erboso	21	70	30,00%
fine 1°pianetto	870	2053	erboso	4	50	8,00%
-800 metri di dislivello	905	2064	erboso	11	35	31,43%
1000 metri percorsi	1000	2099	erboso	35	95	36,84%
-700 metri di dislivello	1190	2164	erboso	65	190	34,21%
1250 metri percorsi	1250	2184	erboso	20	60	33,33%
attraversamento strada	1290	2196	erboso	12	40	30,00%
inizio 2°pianetto	1365	2214	erboso	18	75	24,00%
1500 metri percorsi - fine 2°pianetto	1500	2226	erboso	12	135	8,89%
-600 metri di dislivello	1695	2264	erboso	38	195	19,49%
1750 metri percorsi	1750	2277	erboso	13	55	23,64%
2000 metri percorsi	2000	2342	erboso	65	250	26,00%
-500 metri di dislivello	2070	2364	erboso	22	70	31,43%
attraversamento strada	2225	2410	erboso	46	155	29,68%
2250 metri percorsi	2250	2417	erboso	7	25	28,00%
-400 metri di dislivello	2380	2464	erboso	47	130	36,15%
2500 metri percorsi	2500	2500	erboso	36	120	30,00%
2750 metri percorsi	2750	2535	erboso	35	250	14,00%
-300 metri di dislivello	2820	2564	pietoso	29	70	41,43%
3000 metri percorsi	3000	2591	pietoso	27	180	15,00%
-200 metri di dislivello	3120	2664	pietoso	73	120	60,83%
3250 metri percorsi	3250	2710	pietoso	46	130	35,38%
-100 metri di dislivello	3340	2764	pietoso	54	90	60,00%

**SESTRIERE (TO) - KM VERTICALE (CAMPIONATO REGIONALE)**

**PERCORSO MASCHILE E FEMMINILE: CATEGORIE PROMESSE, SENIOR, MASTER A, B e C.**

LOCALITA'	DISTANZA in METRI	QUOTA		DIFFERENZA QUOTE	DIFFERENZA DISTANZE	PENDENZA %
3400 metri percorsi	3390	2795	pietoso	31	50	62,00%
ARRIVO: Monte Motta	3500	2854	pietoso	59	110	53,64%

# SESTRIERE (TO) - KM VERTICALE (CAMPIONATO REGIONALE)

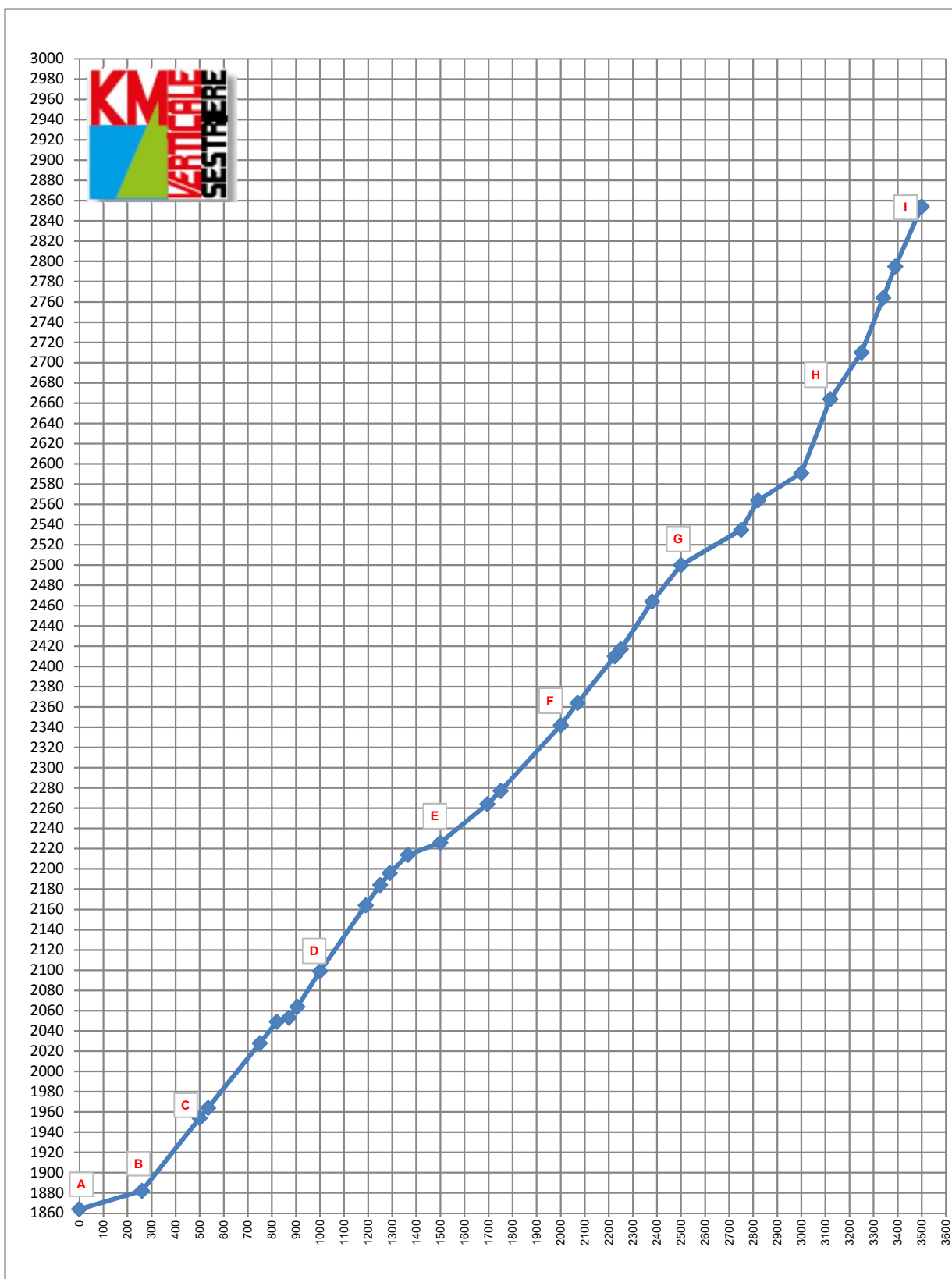
PERCORSO MASCHILE E FEMMINILE: CATEGORIE PROMESSE, SENIOR, MASTER A, B e C.

## DATI TECNICI

METRI DI SALITA	3500
DISLIVELLO TOTALE SALITA	990
PENDENZA MEDIA SALITA %	28,29%
METRI DI DISCESA	0
DISLIVELLO TOTALE DISCESA	0
PENDENZA MEDIA DISCESA %	0,00%
METRI DI PIANURA	0
METRI DI ASFALTO	0
LUNGHEZZA TOTALE	3500
PERCENTUALE DI ASFALTO SUL TOTALE DEL PERCORSO	0,00%
PUNTO MASSIMO	2854
PUNTO MINIMO	1864
OMOLOGATO PER:	CATEGORIE PROMESSE, SENIOR, MASTER A, B e C MASCHILI E FEMMINILI
DATA OMOLOGAZIONE	9 luglio 2016
OMOLOGATORE	COMUNANZA DIEGO

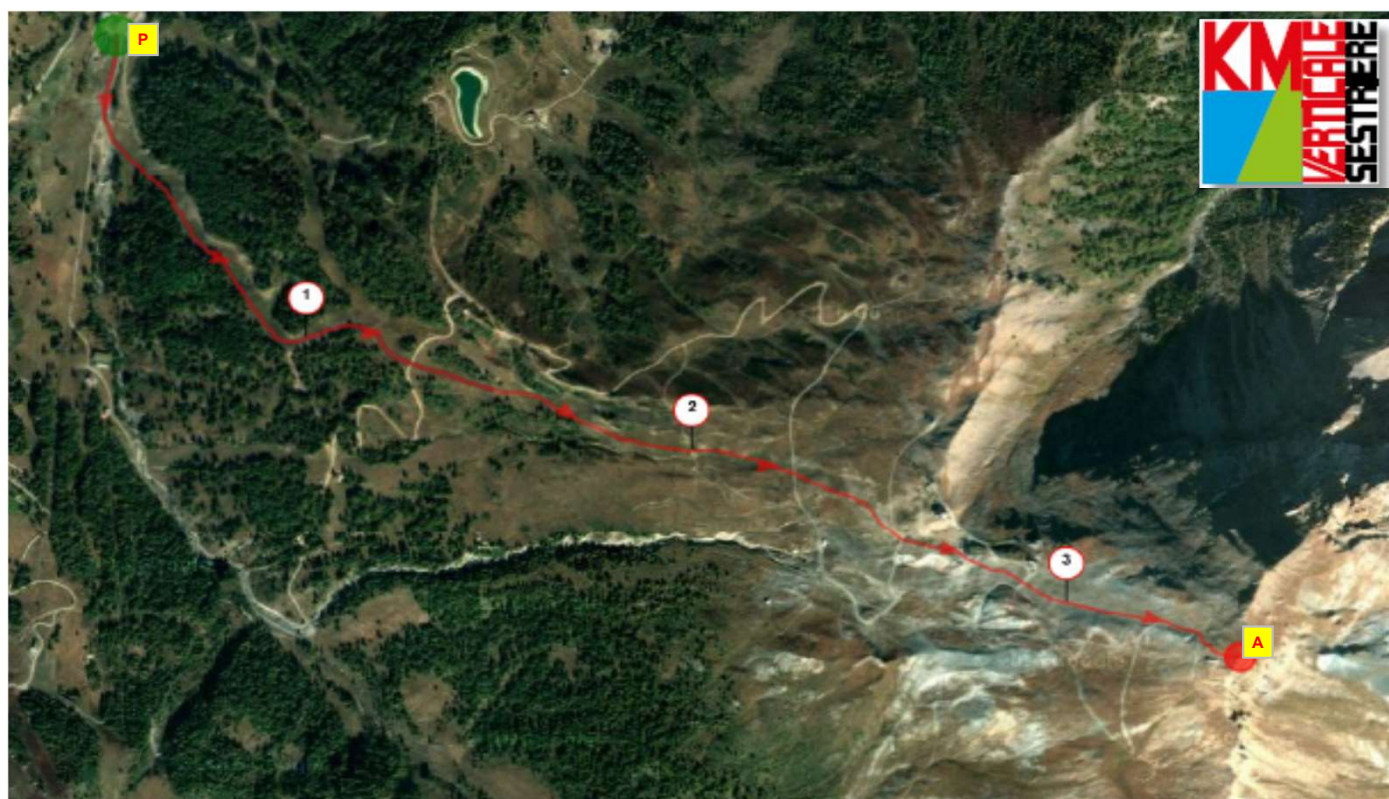
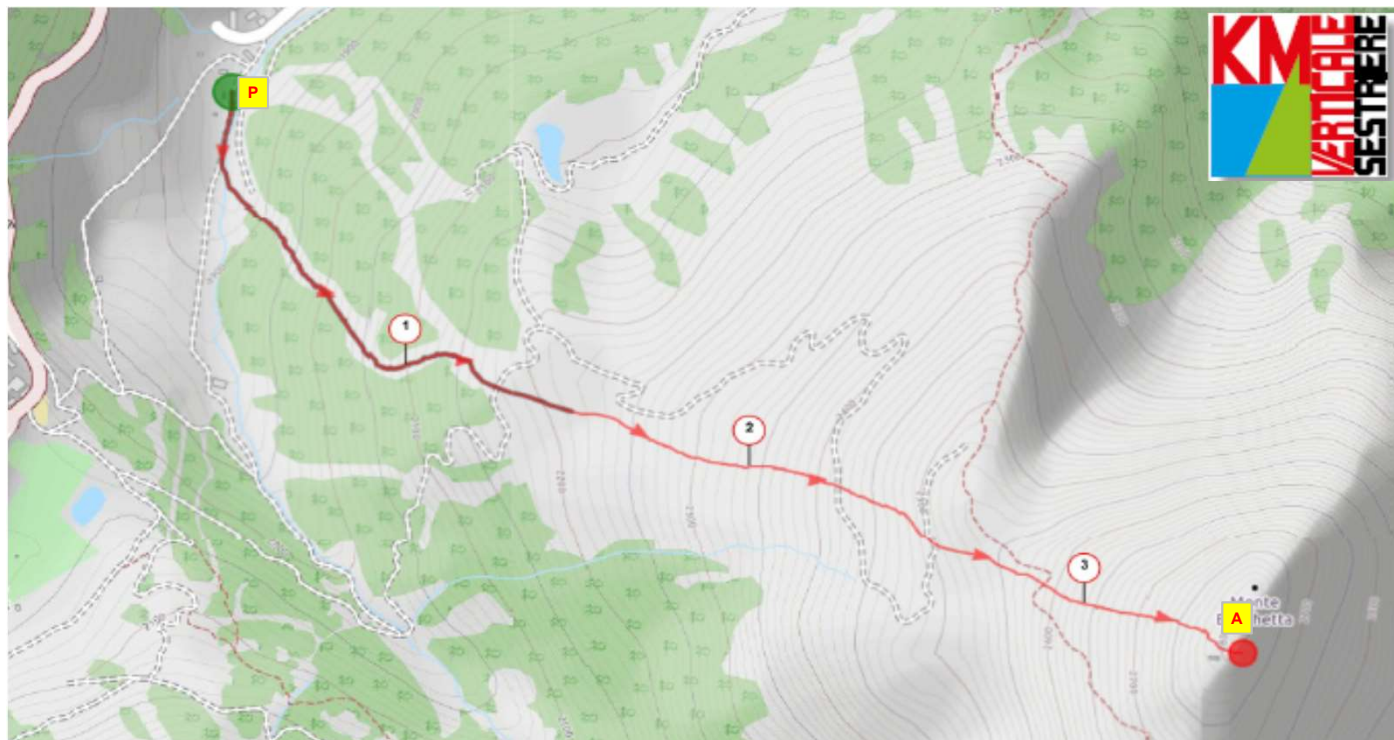
**ALTIMETRIA**
**LEGENDA**

PUNTI	LOCALITA'	DISTANZA in METRI	QUOTA
A	PARTENZA: Sestriere Borgata - inizio seggiovia	0	1864
B	fine ponte - inizio salita	260	1882
C	500 metri percorsi	500	1954
	-900 metri di dislivello	535	1964
	750 metri percorso	750	2028
	inizio 1° pianetto	820	2049
	fine 1° pianetto	870	2053
	-800 metri di dislivello	905	2064
D	1000 metri percorsi	1000	2099
	-700 metri di dislivello	1190	2164
	1250 metri percorsi	1250	2184
	attraversamento strada	1290	2196
	inizio 2° pianetto	1365	2214
E	1500 metri percorsi - fine 2° pianetto	1500	2226
	-600 metri di dislivello	1695	2264
	1750 metri percorsi	1750	2277
F	2000 metri percorsi	2000	2342
	-500 metri di dislivello	2070	2364
	attraversamento strada	2225	2410
	2250 metri percorsi	2250	2417
	-400 metri di dislivello	2380	2464
G	2500 metri percorsi	2500	2500
	2750 metri percorsi	2750	2535
	-300 metri di dislivello	2820	2564
H	3000 metri percorsi	3000	2591
	-200 metri di dislivello	3120	2664
	3250 metri percorsi	3250	2710
	-100 metri di dislivello	3340	2764
	3400 metri percorsi	3390	2795
I	ARRIVO: Monte Motta	3500	2854





PLANIMETRIA





PLANIMETRIA

